



LEDtube Mains T5

MAS LEDtube 600mm HE 8W 840 T5

Les nouvelles barres lumineuses Philips Master LEDtube Mains T5 simplifient vos projets d'éclairage. Plus besoin de vérifier la technologie du driver. Grâce à une conception unique, les Philips MASTER LEDtube Mains T5 s'installent directement sur des luminaires qui fonctionnent sur secteur. Elles sont extrêmement simples à utiliser et vous n'avez plus besoin de transporter de produits en double !

Parfaitement sûr, fiable et facile à installer, le Philips MASTER LEDtube direct 230V T5 constitue une alternative idéale aux tubes fluorescents standard. Il offre le meilleur rapport qualité/durée de vie, avec une consommation d'énergie et des coûts de maintenance réduits.

Données du produit

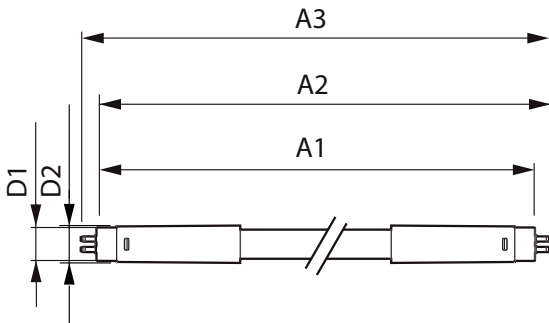
Caractéristiques générales		LLMF à la fin de la durée de vie nominale (nom.)	
Culot	G5 [G5]		70 %
Conforme à la directive RoHS UE	Oui	Caractéristiques électriques	
Durée de vie nominale (nom.)	50000 h	Fréquence d'entrée	50 à 60 Hz
Cycle d'allumage	200000X	Puissance (valeur nominale)	8 W
Type technique	8-14W	Courant lampe (max.)	90 mA
Photométries et Colorimétries		Courant lampe (min.)	35 mA
Code couleur	840 [CCT de 4000 K]	Heure de démarrage (nom.)	0,5 s
Angle d'émission du faisceau (nom.)	200 °	Temps de chauffage à 60 % du flux lumineux (nom.)	0.5 s
Flux lumineux (nom.)	1050 lm	Facteur de puissance (nom.)	0.9
Couleur	Blanc brillant (CW)	Tension (nom.)	100-240 V
Température de couleur proximale (nom.)	4000 K	Températures	
Efficacité lumineuse (valeur nominale)	131,00 lm/W	Température ambiante (max.)	45 °C
Variation des coordonnées trichromatiques en fonction du temps de fonctionnement	<6	Température ambiante (min.)	-20 °C
Indice de rendu des couleurs (nom.)	80	Température de stockage (max.)	65 °C
		Température de stockage (min.)	-40 °C

LEDtube Mains T5

Température maximale du boîtier (nom.)	60 °C
Gestion et gradation	
avec gradation	Non
Matériaux et finitions	
Finition de l'ampoule	Dépoli
Matériaux des ampoules	Glass
Longueur du produit	600 mm
Normes et recommandations	
Classe énergétique	A++
Produit à faible consommation	oui
Marques d'homologation	RoHS compliance Déclaration CE Certificat KEMA

Consommation d'énergie kWh/1 000 h	8 kWh
Données logistiques	
Code de produit complet	871869978345700
Nom du produit de la commande	MAS LEDtube 600mm HE 8W 840 T5
Code barre produit	8718699783457
Code de commande	78345700
Numérateur SAP - Quantité par kit	1
SAP - Conditionnement par carton	10
Code 12NC	929002420708
Poids net (pièce)	0,250 kg

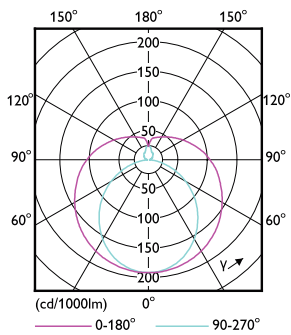
Schéma dimensionnel



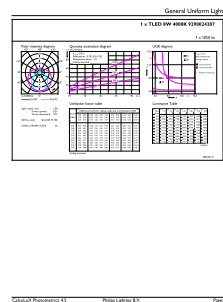
Master LEDtube 600mm 8W840 G5 WV GMGC

Product	D1	D2	A1	A2	A3
MAS LEDtube 600mm HE 8W 840 T5	15,8 mm	19 mm	549 mm	556,1 mm	563,2 mm

Données photométriques



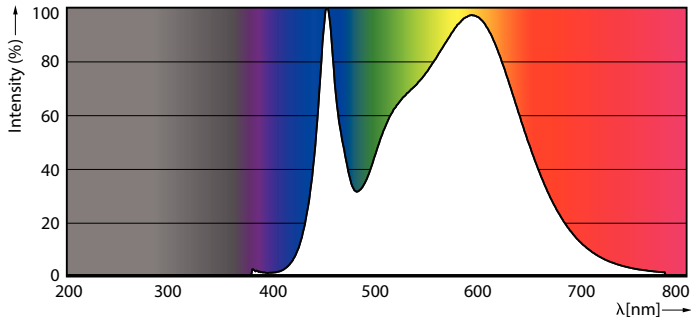
LEDtube MAS 8W G5 1000lm



LEDtube MAS 8W G5 1050lm 840

LEDtube Mains T5

Données photométriques

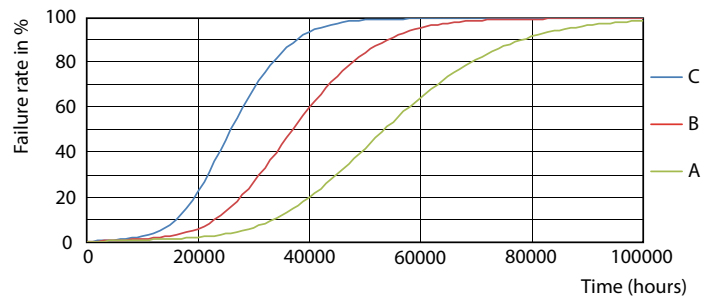


LEDtube MAS 8W G5 1050lm 840

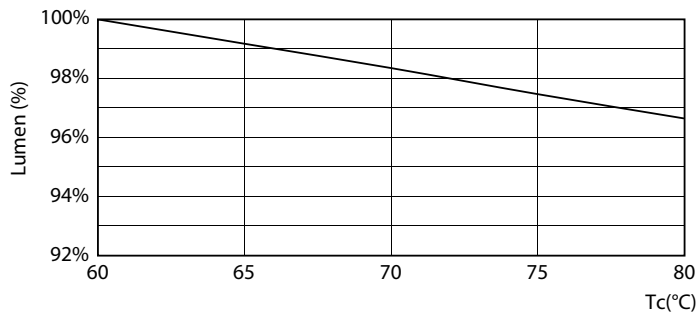
Durée de vie



LEDtube 50K-LED



LEDtube 50K FailureRate-LED



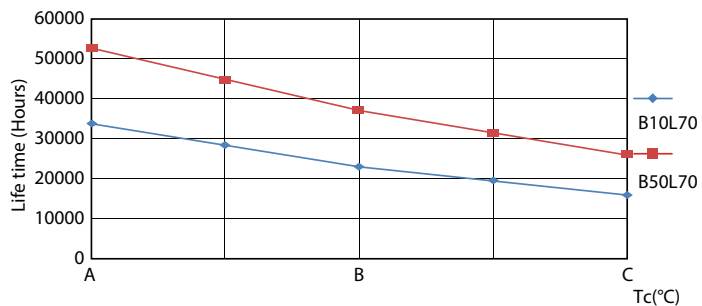
LEDtube 8W 50K LumenVsTc



LEDtube 50K-LMP

LEDtube Mains T5

Durée de vie



LEDtube 50K LifetimeVsTc-LED

