



Master Value LEDtube T8

MASTER LEDtube VLE 1500mm UO 24W 830 T8

En tant que solution LED hautes performances, le tube LED Master Value de qualité professionnel est idéal pour remplacer les lampes fluorescentes T8 à l'aide d'un ballast EM ou pour une installation directe sur le secteur. Ce produit offre un effet lumineux uniforme pour tout l'éclairage général, ainsi qu'une efficacité énergétique immédiate, ce qui en fait une solution respectueuse de l'environnement.

Données du produit

| Caractéristiques générales | | Puissance (valeur nominale) | |
|--|----------------------------------|---|-----------|
| Culot | G13 [Medium Bi-Pin Fluorescent] | | 24 W |
| Conforme à la directive RoHS UE | Oui | Courant lampe (max.) | 112 mA |
| Durée de vie nominale (nom.) | 50000 h | Courant lampe (min.) | 103 mA |
| Cycle d'allumage | 200000X | Heure de démarrage (nom.) | 0,5 s |
| | | Temps de chauffage à 60 % du flux lumineux (nom.) | 0.5 s |
| Photométries et Colorimétries | | Facteur de puissance (nom.) | 0.9 |
| Code couleur | 830 [CCT de 3000 K] | Tension (nom.) | 220-240 V |
| Angle d'émission du faisceau (nom.) | 240 ° | Températures | |
| Flux lumineux (nom.) | 3400 lm | Température ambiante (max.) | 45 °C |
| Couleur | Blanc (WH) | Température ambiante (min.) | -20 °C |
| Température de couleur proximale (nom.) | 3000 K | Température de stockage (max.) | 65 °C |
| Efficacité lumineuse (valeur nominale) | 141,00 lm/W | Température de stockage (min.) | -40 °C |
| Variation des coordonnées trichromatiques en fonction du temps de fonctionnement | <6 | Température maximale du boîtier (nom.) | 60 °C |
| Indice de rendu des couleurs (nom.) | 83 | Gestion et gradation | |
| LLMF à la fin de la durée de vie nominale (nom.) | 70 % | avec gradation | Non |
| Caractéristiques électriques | | | |
| Fréquence d'entrée | 50 à 60 Hz | | |

Master Value LEDtube T8

Matériaux et finitions

| | |
|------------------------|---------|
| Matériaux des ampoules | Glass |
| Longueur du produit | 1500 mm |

Normes et recommandations

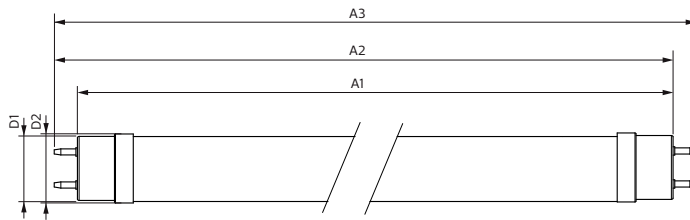
| | |
|------------------------------------|---|
| Classe énergétique | A++ |
| Produit à faible consommation | oui |
| Marques d'homologation | RoHS compliance Déclaration CE Certificat KEMA |
| Consommation d'énergie kWh/1 000 h | 24 kWh |

Données logistiques

| | |
|-------------------------|-----------------|
| Code de produit complet | 871869964703200 |
|-------------------------|-----------------|

| | |
|----------------------------------|--|
| Nom du produit de la commande | MASTER LEDtube VLE 1500mm UO 24W 830 T8 |
| Code barre produit | 8718699647032 |
| Code de commande | 64703200 |
| Numérateur - Quantité par kit | 1 |
| SAP - Conditionnement par carton | 10 |
| SAP - Matériaux | 929002022302 |
| SAP - Poids net (pièce) | 0,270 kg |

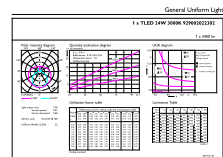
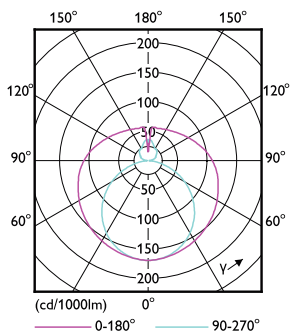
Schéma dimensionnel



| Product | D1 | D2 | A1 | A2 | A3 |
|--|---------|-------|-----------|-----------|-----------|
| MASTER LEDtube VLE 1500mm UO 24W 830 T8 | 25,8 mm | 28 mm | 1498,7 mm | 1505,8 mm | 1512,9 mm |

TLED 5ft 220-240V 24-58W 3400lm3000K G13

Données photométriques



LEDtube 220-240V G13

LEDtube 220-240V G13 5ft 3400lm 3000k

Master Value LEDtube T8

Données photométriques



LEDtube 220-240V G13 3000k

Durée de vie



LEDtube 220-240V G13 LumenVsTc



LEDtube 220-240V G13



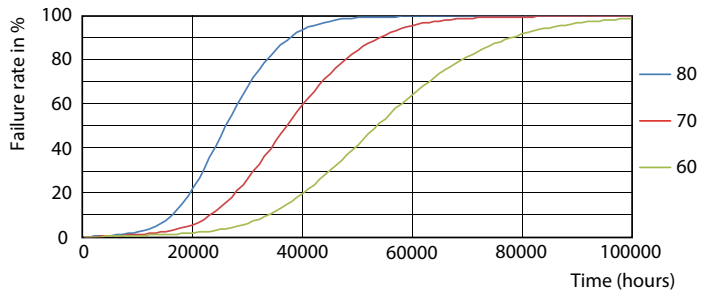
LEDtube 220-240V G13



LEDtube 220-240V G13 LifetimeVsTc

Master Value LEDtube T8

Durée de vie



LEDtube 220-240V G13 FailureRate

