



MASTER LEDtube EM/ Mains

MASTER LEDtube 1500mm UO 23W 840 T8

La lampe Philips MASTER LEDtube intègre une source LED dans un corps qui reprend les dimensions des lampes fluorescentes classiques. Sa conception unique permet de créer une apparence visuelle parfaitement uniforme qu'il n'est pas possible de distinguer du fluorescent traditionnel. Convient aux utilisateurs qui recherchent le meilleur rapport qualité/prix avec un budget limité et souhaitent remplacer leurs lampes pour obtenir un meilleur effet lumineux et une durée de vie plus longue.

Mises en garde et sécurité

• -

Données du produit

Caractéristiques générales	
Culot	G13 ROT (Rotating) [Medium Bi-Pin Fluorescent]
Conforme à la directive RoHS UE	Oui
Durée de vie nominale (nom.)	60000 h
Cycle d'allumage	200000X
Photométries et Colorimétries	
Code couleur	840 [CCT de 4 000 K]
Angle d'émission du faisceau (nom.)	160 °
Flux lumineux (nom.)	3700 lm
Couleur	Blanc brillant (CW)
Température de couleur proximale (nom.)	4000 K
Efficacité lumineuse (valeur nominale)	160,00 lm/W
Caractéristiques électriques	
Variation des coordonnées trichromatiques en fonction du temps de fonctionnement	<6
Indice de rendu des couleurs (nom.)	83
LLMF à la fin de la durée de vie nominale (nom.)	70 %
Caractéristiques électriques	
Fréquence d'entrée	50 à 60 Hz
Puissance (valeur nominale)	23 W
Courant lampe (max.)	108 mA
Courant lampe (min.)	99 mA
Heure de démarrage (nom.)	0,5 s
Temps de chauffage à 60 % du flux lumineux (nom.)	0.5 s
Facteur de puissance (nom.)	0.9

MASTER LEDtube EM/Mains

Tension (nom.)	220-240 V
----------------	-----------

Températures

Température ambiante (max.)	45 °C
Température ambiante (min.)	-20 °C
Température de stockage (max.)	65 °C
Température de stockage (min.)	-40 °C
Température maximale du boîtier (nom.)	60 °C

Gestion et gradation

avec gradation	Non
----------------	-----

Matériaux et finitions

Matériaux des ampoules	Plastique
Longueur du produit	1500 mm

Normes et recommandations

Classe énergétique	A++
--------------------	-----

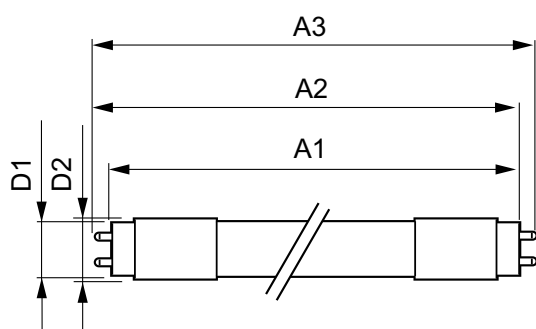
Produit à faible consommation	oui
Marques d'homologation	RoHS compliance Déclaration CE Certificat KEMA

Consommation d'énergie kWh/1 000 h	23 kWh
------------------------------------	--------

Données logistiques

Code de produit complet	871869964729200
Nom du produit de la commande	MASTER LEDtube 1500mm UO 23W 840 T8
Code barre produit	8718699647292
Code de commande	64729200
Numérateur SAP - Quantité par kit	1
Conditionnement par carton	10
SAP - Matériaux	929002020902
Poids net (pièce)	0,310 kg

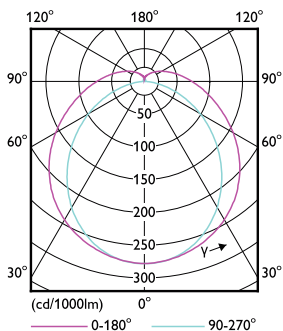
Schéma dimensionnel



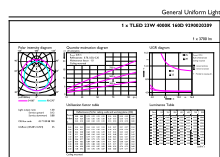
TLED 5ft 220-240V 23-58W 3700lm4000K G13

Product	D1	D2	A1	A2	A3
MASTER LEDtube 1500mm UO 23W 840 T8	25,8 mm	28 mm	1498,7 mm	1505,8 mm	1512,9 mm

Données photométriques



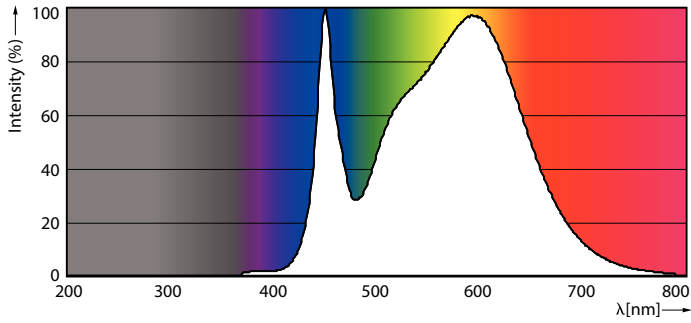
TLED_5ft_220-240V_23-58W_G13



TLED_5ft_220-240V_23-58W_3700lm_4000K_G13

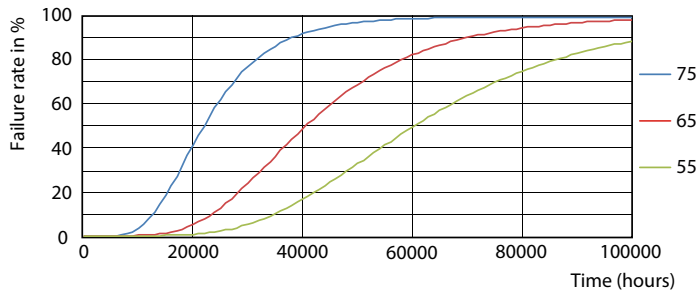
MASTER LEDtube EM/Mains

Données photométriques

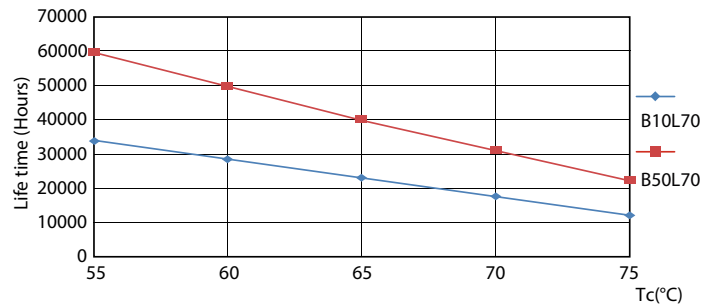


TLED_5ft_220-240V_23-58W_3700lm_4000K_G13

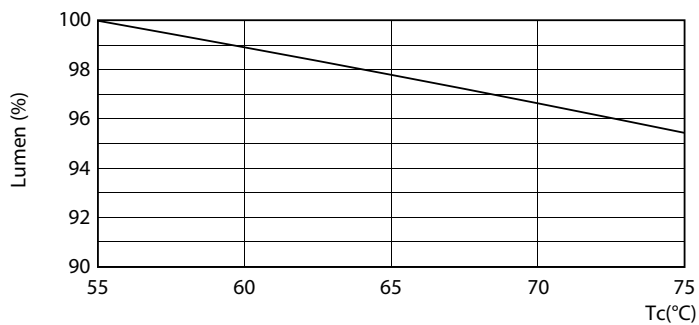
Durée de vie



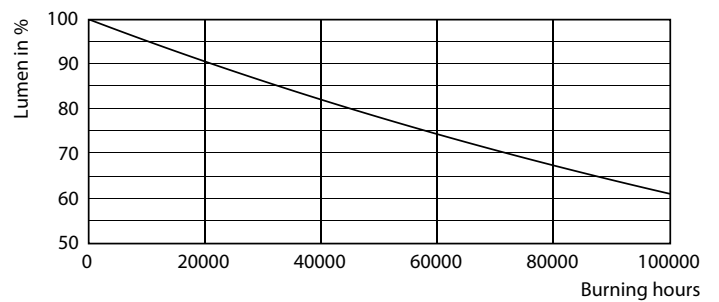
TLED_220-240V_G13-FailureRate



TLED_220-240V_G13-LifetimeVsTc



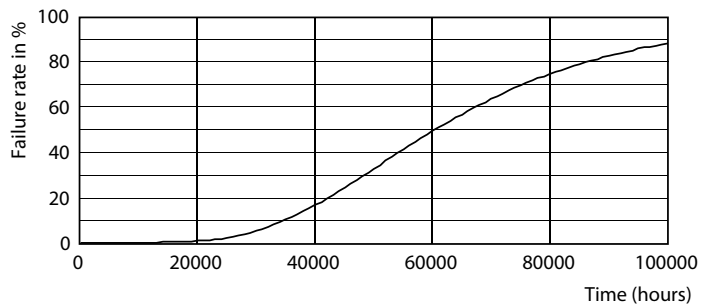
TLED_220-240V_G13-LumenVsTc



TLED_220-240V_G13

MASTER LEDtube EM/Mains

Durée de vie



TLED_220-240V_G13

