



MASTER LEDtube EM/ Mains

MASTER LEDtube 1200mm UO 15.5W 840 T8

La lampe Philips MASTER LEDtube intègre une source LED dans un corps qui reprend les dimensions des lampes fluorescentes classiques. Sa conception unique permet de créer une apparence visuelle parfaitement uniforme qu'il n'est pas possible de distinguer du fluorescent traditionnel. Convient aux utilisateurs qui recherchent le meilleur rapport qualité/prix avec un budget limité et souhaitent remplacer leurs lampes pour obtenir un meilleur effet lumineux et une durée de vie plus longue.

Mises en garde et sécurité

• -

Données du produit

Caractéristiques générales	
Culot	G13 ROT (Rotating) [Medium Bi-Pin Fluorescent]
Conforme à la directive RoHS UE	Oui
Durée de vie nominale (nom.)	60000 h
Cycle d'allumage	200000X
Photométries et Colorimétries	
Code couleur	840 [CCT de 4 000 K]
Angle d'émission du faisceau (nom.)	160 °
Flux lumineux (nom.)	2500 lm
Couleur	Blanc brillant (CW)
Température de couleur proximale (nom.)	4000 K
Efficacité lumineuse (valeur nominale)	161,00 lm/W
Caractéristiques électriques	
Variation des coordonnées trichromatiques en fonction du temps de fonctionnement	<6
Indice de rendu des couleurs (nom.)	83
LLMF à la fin de la durée de vie nominale (nom.)	70 %
Caractéristiques électriques	
Fréquence d'entrée	50 à 60 Hz
Puissance (valeur nominale)	15,5 W
Courant lampe (max.)	73 mA
Courant lampe (min.)	67 mA
Heure de démarrage (nom.)	0,5 s
Temps de chauffage à 60 % du flux lumineux (nom.)	0.5 s
Facteur de puissance (nom.)	0.9

MASTER LEDtube EM/Mains

Tension (nom.)	220-240 V
----------------	-----------

Températures

Température ambiante (max.)	45 °C
Température ambiante (min.)	-20 °C
Température de stockage (max.)	65 °C
Température de stockage (min.)	-40 °C
Température maximale du boîtier (nom.)	55 °C

Gestion et gradation

avec gradation	Non
----------------	-----

Matériaux et finitions

Matériaux des ampoules	Plastique
Longueur du produit	1200 mm

Normes et recommandations

Classe énergétique	A++
--------------------	-----

Produit à faible consommation	oui
-------------------------------	-----

Marques d'homologation	RoHS compliance Déclaration CE Certificat KEMA
------------------------	---

Consommation d'énergie kWh/1 000 h	16 kWh
------------------------------------	--------

Données logistiques

Code de produit complet	871869964723000
-------------------------	-----------------

Nom du produit de la commande	MASTER LEDtube 1200mm UO 15.5W 840 T8
-------------------------------	--

Code barre produit	8718699647230
--------------------	---------------

Code de commande	64723000
------------------	----------

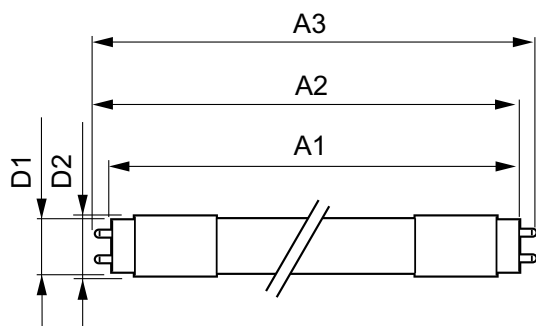
Numérateur - Quantité par kit	1
-------------------------------	---

Conditionnement par carton	10
----------------------------	----

SAP - Matériaux	929002020602
-----------------	--------------

Poids net (pièce)	0,251 kg
-------------------	----------

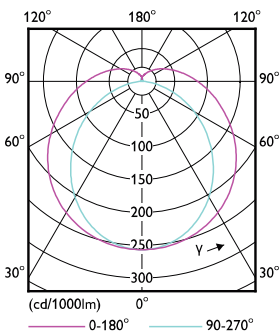
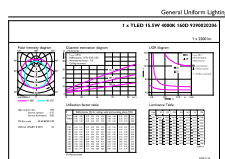
Schéma dimensionnel



TLED 4ft 220-240V15.5-36W 2500lm4000KG13

Product	D1	D2	A1	A2	A3
MASTER LEDtube 1200mm UO 15.5W 840 T8	25,8 mm	28 mm	1198,2 mm	1205,3 mm	1212,4 mm

Données photométriques

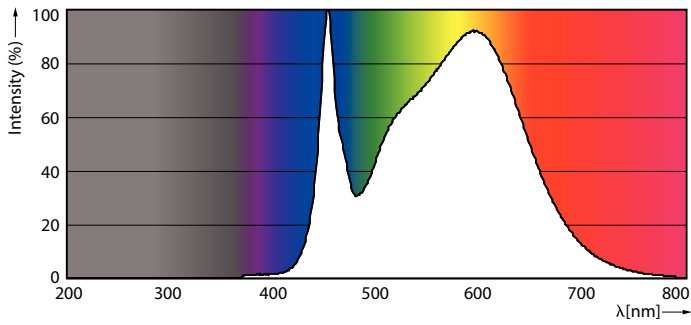


TLED_4ft_220-240V15.5-36W_2500lm_4000K_G13

TLED_4ft_220-240V15.5-36W_G13-LDD

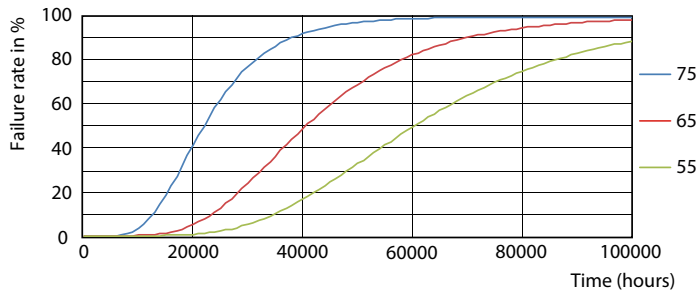
MASTER LEDtube EM/Mains

Données photométriques

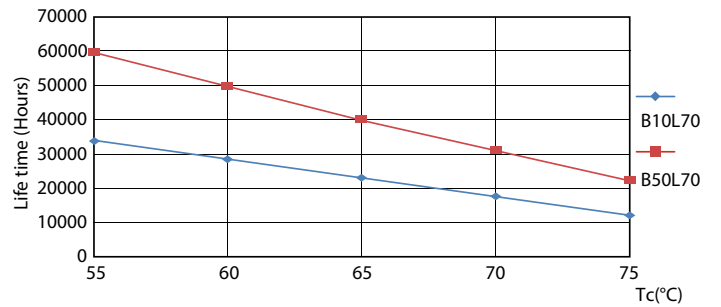


TLED_4ft_220-240V15.5-36W_2500lm_4000K_G13

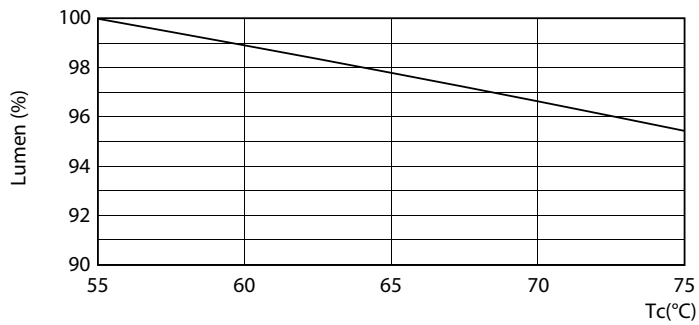
Durée de vie



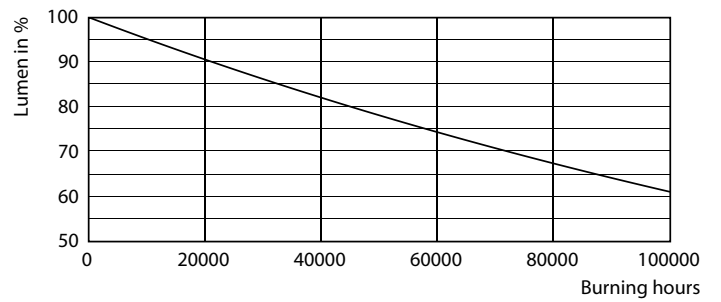
TLED_220-240V_G13-FailureRate



TLED_220-240V_G13-LifetimeVsTc



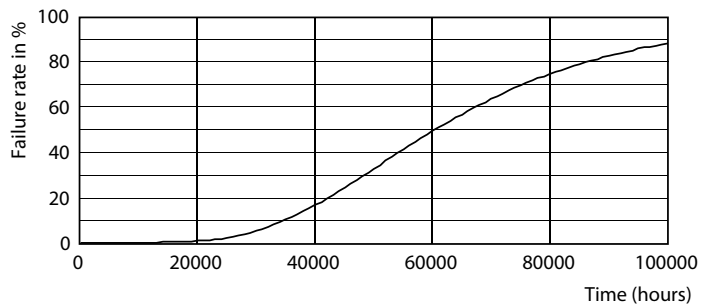
TLED_220-240V_G13-LumenVsTc



TLED_220-240V_G13

MASTER LEDtube EM/Mains

Durée de vie



TLED_220-240V_G13

