



MASTER LEDtube EM/ Mains

MASTER LEDtube 1200mm HO 12.5W 865 T8

La lampe Philips MASTER LEDtube intègre une source LED dans un corps qui reprend les dimensions des lampes fluorescentes classiques. Sa conception unique permet de créer une apparence visuelle parfaitement uniforme qu'il n'est pas possible de distinguer du fluorescent traditionnel. Convient aux utilisateurs qui recherchent le meilleur rapport qualité/prix avec un budget limité et souhaitent remplacer leurs lampes pour obtenir un meilleur effet lumineux et une durée de vie plus longue.

Mises en garde et sécurité

• -

Données du produit

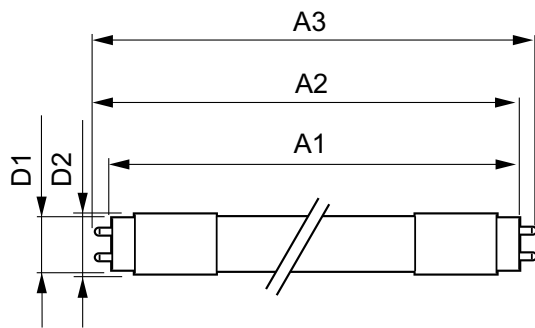
Caractéristiques générales		Variation des coordonnées trichromatiques en fonction du temps de fonctionnement	
Culot	G13 ROT (Rotating) [Medium Bi-Pin Fluorescent]	Indice de rendu des couleurs (nom.)	83
Conforme à la directive RoHS UE	Oui	LLMF à la fin de la durée de vie nominale (nom.)	70 %
Durée de vie nominale (nom.)	60000 h	Caractéristiques électriques	
Cycle d'allumage	200000X	Fréquence d'entrée	50 à 60 Hz
Photométries et Colorimétries		Puissance (valeur nominale)	12,5 W
Code couleur	865 [CCT de 6500 K]	Courant lampe (max.)	59 mA
Angle d'émission du faisceau (nom.)	160 °	Courant lampe (min.)	54 mA
Flux lumineux (nom.)	2100 lm	Heure de démarrage (nom.)	0,5 s
Couleur	Lumière du jour	Temps de chauffage à 60 % du flux lumineux (nom.)	0.5 s
Température de couleur proximale (nom.)	6500 K	Facteur de puissance (nom.)	0.9
Efficacité lumineuse (valeur nominale)	168,00 lm/W		

MASTER LEDtube EM/Mains

Tension (nom.)	220-240 V
Températures	
Température ambiante (max.)	45 °C
Température ambiante (min.)	-20 °C
Température de stockage (max.)	65 °C
Température de stockage (min.)	-40 °C
Température maximale du boîtier (nom.)	50 °C
Gestion et gradation	
avec gradation	Non
Matériaux et finitions	
Matériaux des ampoules	Plastique
Longueur du produit	1200 mm
Normes et recommandations	
Classe énergétique	A++

Produit à faible consommation	oui
Marques d'homologation	RoHS compliance Déclaration CE Certificat KEMA
Consommation d'énergie kWh/1 000 h	13 kWh
Données logistiques	
Code de produit complet	871869959239400
Nom du produit de la commande	MASTER LEDtube 1200mm HO 12.5W 865 T8
Code barre produit	8718699592394
Code de commande	59239400
Numérateur - Quantité par kit	1
SAP - Conditionnement par carton	10
SAP - Matériaux	929001922802
SAP - Poids net (pièce)	0,250 kg

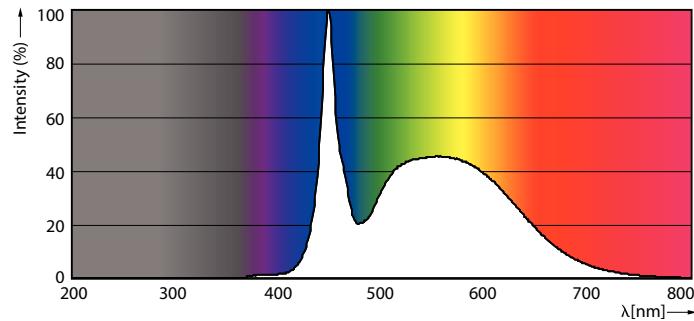
Schéma dimensionnel



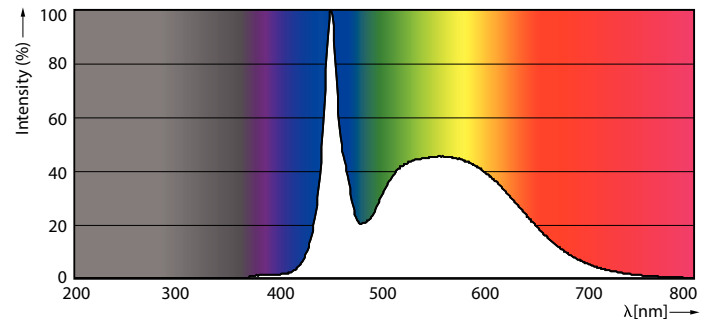
TLED master HE 2100lm 12.35w 4ft 6500k

Product	D1	D2	A1	A2	A3
MASTER LEDtube 1200mm HO 12.5W 865 T8	25,8 mm	28 mm	1198,2 mm	1205,3 mm	1212,4 mm

Données photométriques



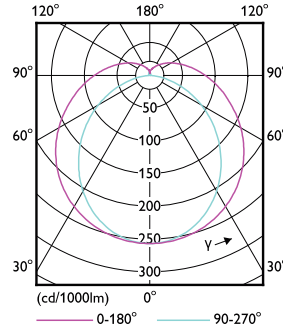
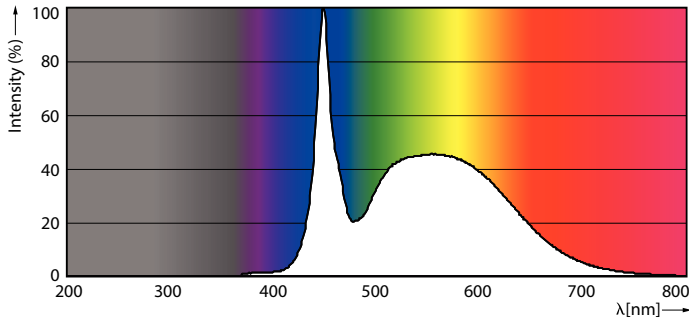
LEDtube T8 MAS HO G13 865



LEDtube MAS HO G13 865

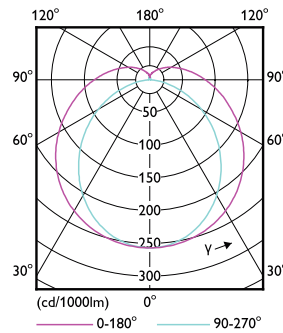
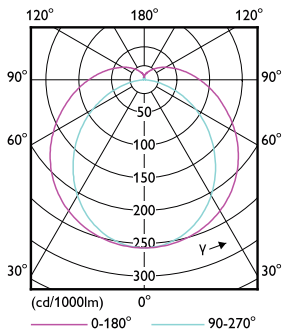
MASTER LEDtube EM/Mains

Données photométriques



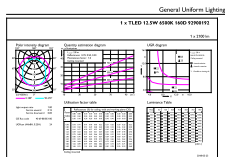
LEDtube MAS HO 12.5W G13 865 16D ND

LEDtube MAS HO G13



LEDtube T8 MAS HO G13

LEDtube MAS HO 12.5W G13 830 16D ND

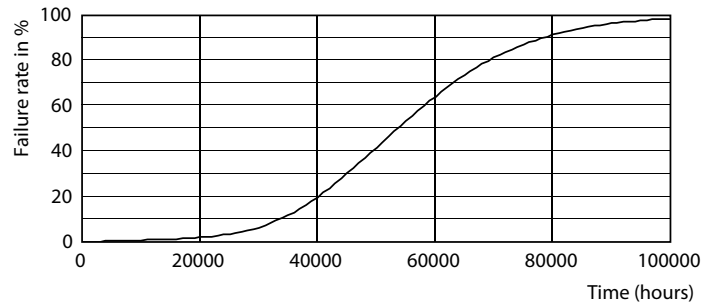
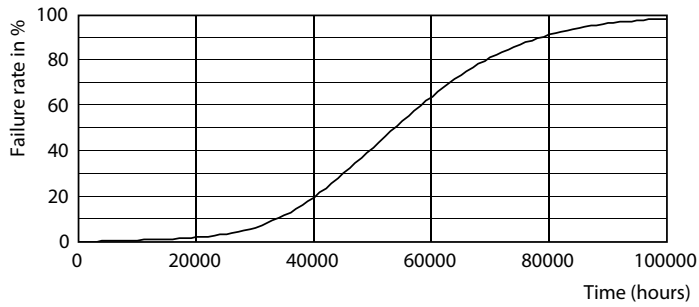


© 2020 Philips Lighting B.V. All rights reserved. Page 11

LEDtube MAS HO 12.5W G13 865 16D ND

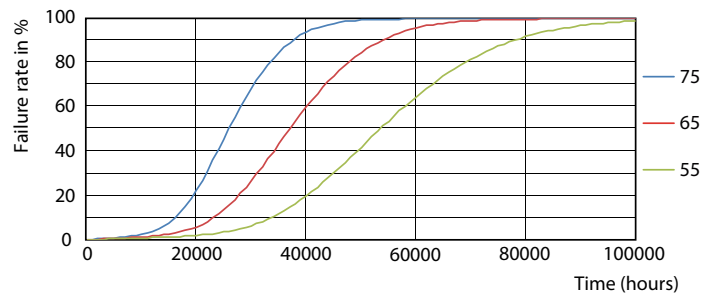
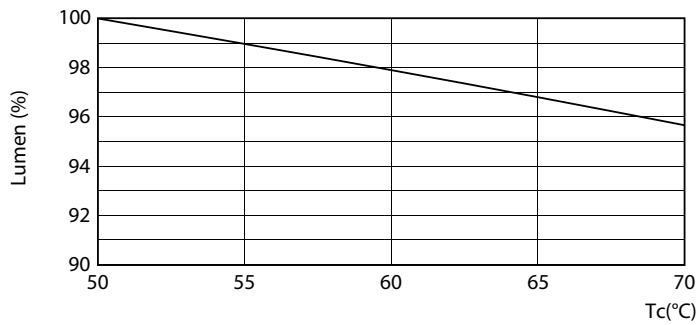
MASTER LEDtube EM/Mains

Durée de vie



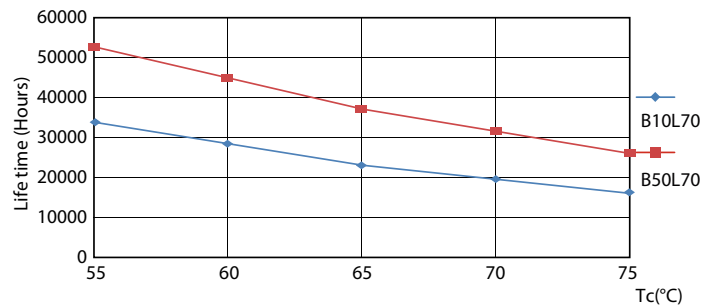
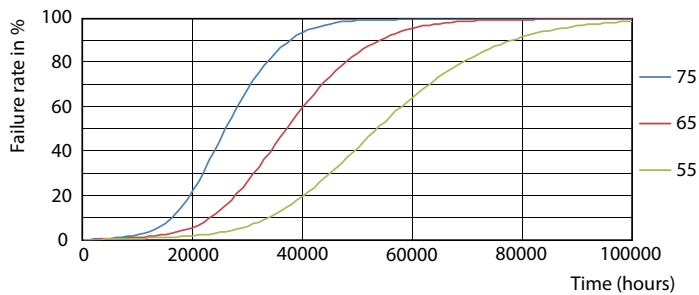
LEDtube MAS HO G13

LEDtube T8 MAS HO G13



LEDtube MAS HO 12.5W G13 830 16D ND

LEDtube MAS HO G13

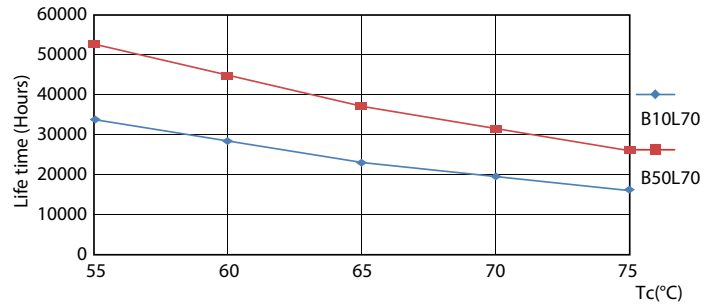
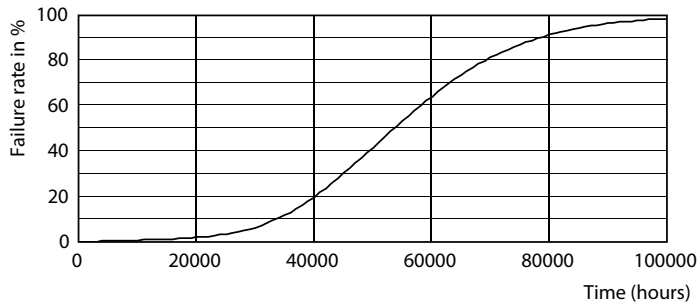


LEDtube MAS HO 12.5W G13 830 16D ND

LEDtube T8 MAS HO G13

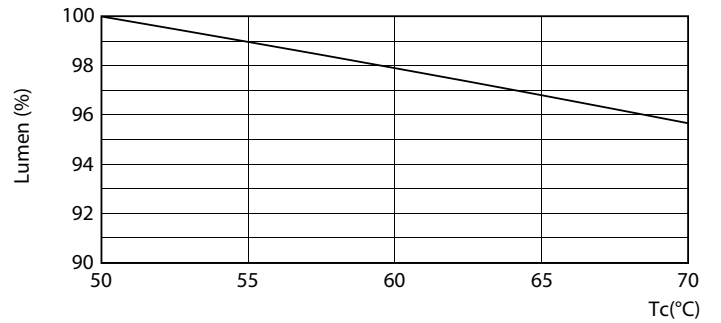
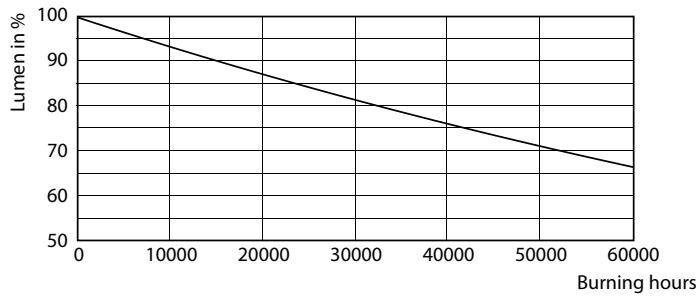
MASTER LEDtube EM/Mains

Durée de vie



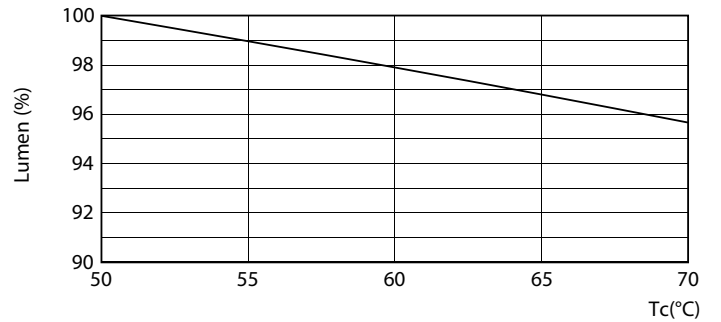
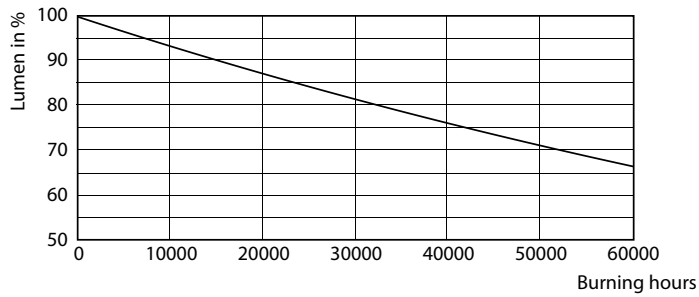
LEDtube MAS HO 12.5W G13 830 16D ND

LEDtube MAS HO 12.5W G13 830 16D ND



LEDtube MAS HO G13

LEDtube MAS HO 12.5W G13

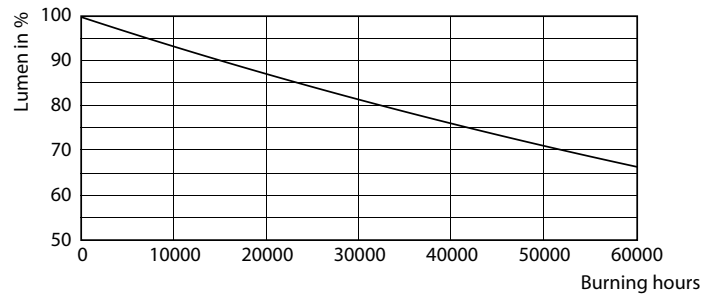
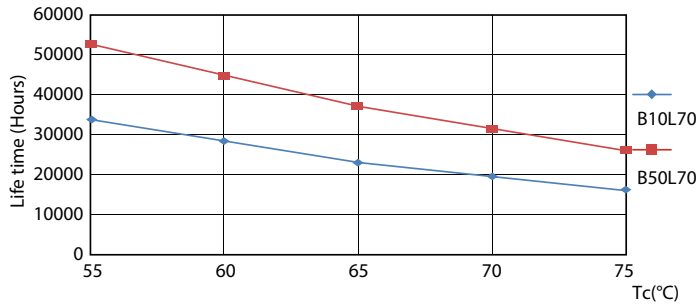


LEDtube T8 MAS HO G13

LEDtube T8 MAS HO 12.5W G13

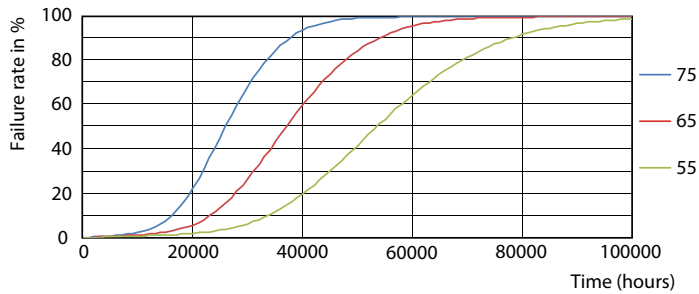
MASTER LEDtube EM/Mains

Durée de vie



LEDtube MAS HO G13

LEDtube MAS HO G13



LEDtube T8 MAS HO G13

