



# Tube LED MASTER LEDtube InstantFit HF T5

## Master LEDtube HF 1500mm HE 20W 830 T5

La lampe Philips MASTER LEDtube InstantFit T5 intègre une source lumineuse LED dans le format d'une lampe fluorescente classique. Sa conception unique permet de créer une apparence visuelle parfaitement uniforme qu'il n'est pas possible de distinguer du fluorescent traditionnel. La lampe MASTER LEDtube InstantFit T5 est la solution idéale pour les clients ayant des exigences plus élevées en termes de flux lumineux et qui recherchent le meilleur rapport qualité/durée de vie. Économies d'énergie et plus longue durée de vie avec un délai de récupération et un coût total de possession intéressants.

### Données du produit

| Caractéristiques générales      |          |
|---------------------------------|----------|
| Culot                           | G5 [ G5] |
| Conforme à la directive RoHS UE | Oui      |
| Durée de vie nominale (nom.)    | 50000 h  |
| Cycle d'allumage                | 50000X   |

| Photométries et Colorimétries           |                      |
|---|----------------------|
| Code couleur                            | 830 [ CCT de 3000 K] |
| Angle d'émission du faisceau (nom.)     | 200 °                |
| Flux lumineux (nom.)                    | 2800 lm              |
| Couleur                                 | Blanc (WH)           |
| Température de couleur proximale (nom.) | 3000 K               |
| Efficacité lumineuse (valeur nominale)  | 140,00 lm/W          |

|  |      |
|--|------|
| Variation des coordonnées trichromatiques en fonction du temps de fonctionnement | <6   |
| Indice de rendu des couleurs (nom.)  | 83   |
| LLMF à la fin de la durée de vie nominale (nom.)                                 | 70 % |

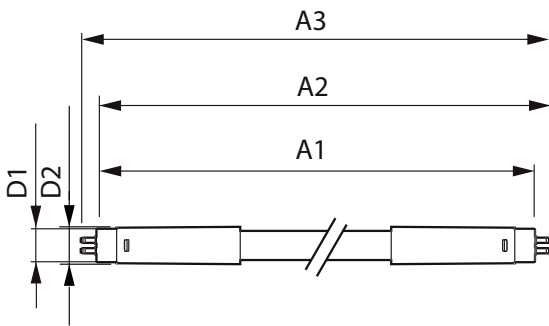
| Caractéristiques électriques                      |                |
|---|----------------|
| Fréquence d'entrée                                | 35000-70000 Hz |
| Puissance (valeur nominale)                       | 20 W           |
| Courant lampe (max.)                              | 350 mA         |
| Courant lampe (min.)                              | 150 mA         |
| Heure de démarrage (nom.)                         | 0,5 s          |
| Temps de chauffage à 60 % du flux lumineux (nom.) | 0.5 s          |
| Facteur de puissance (nom.)                       | 0.9            |

# Tube LED MASTER LEDtube InstantFit HF T5

|  |           |
|--|-----------|
| Tension (nom.)                         | 120-160 V |
| <b>Températures</b>                    |           |
| Température ambiante (max.)            | 45 °C     |
| Température ambiante (min.)            | -20 °C    |
| Température de stockage (max.)         | 65 °C     |
| Température de stockage (min.)         | -40 °C    |
| Température maximale du boîtier (nom.) | 65 °C     |
| <b>Gestion et gradation</b>            |           |
| avec gradation                         | Non       |
| <b>Matériaux et finitions</b>          |           |
| Matériaux des ampoules                 | Glass     |
| Longueur du produit                    | 1500 mm   |
| <b>Normes et recommandations</b>       |           |
| Classe énergétique                     | A+        |

|                                    |   |
|------------------------------------|---|
| Produit à faible consommation      | oui   |
| Marques d'homologation             | Déclaration CE RoHS compliance<br>Certificat KEMA |
| Consommation d'énergie kWh/1 000 h | 24 kWh  |
| <b>Données logistiques</b>         |   |
| Code de produit complet            | 871869674335500                                   |
| Nom du produit de la commande      | Master LEDtube HF 1500mm HE<br>20W 830 T5         |
| Code barre produit                 | 8718696743355                                     |
| Code de commande                   | 74335500  |
| Numérateur SAP - Quantité par kit  | 1   |
| SAP - Conditionnement par carton   | 10  |
| Code 12NC                          | 929001391302                                      |
| Poids net (pièce)                  | 0,196 kg  |

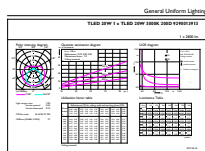
## Schéma dimensionnel



TLED 1500mm 230V17W-35W 2600lm 160D 300

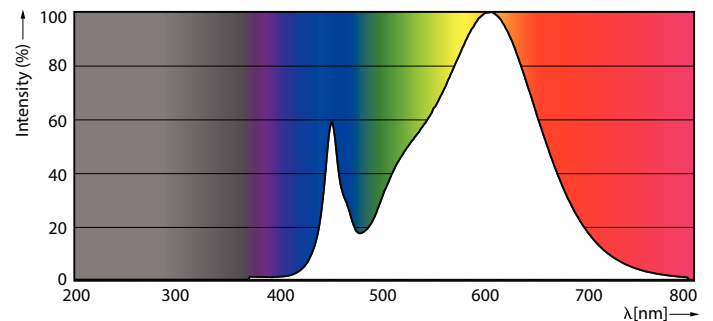
| Product                                   | D1      | D2      | A1      | A2        | A3        |
|---|---------|---------|---------|-----------|-----------|
| Master LEDtube HF<br>1500mm HE 20W 830 T5 | 15,5 mm | 18,8 mm | 1449 mm | 1456,1 mm | 1463,2 mm |

## Données photométriques



General Lighting Lighting  
Page 17

LEDtube 1500mm 20W G5 830 2800lm



LEDtube 600mm 8W G5 830 1000lm

# Tube LED MASTER LEDtube InstantFit HF T5

## Données photométriques



LEDtube 600mm 8W G5 830 1000lm

## Durée de vie



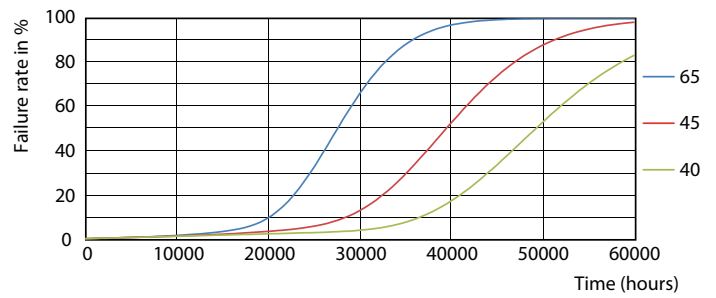
LEDtube 600mm 8W G5 830 1000lm



LEDtube 600mm 8W G5 830 1000lm



LEDtube 600mm 8W G5 830 1000lm



LEDtube 600mm 8W G5 830 1000lm

## Tube LED MASTER LEDtube InstantFit HF T5

### Durée de vie



LEDtube 600mm 8W G5 830 1000lm

