



HF-Selectalume II pour TL5 lamps

HF-S 114-35 TL5 II 220-240V 50/60Hz

HF-Selectalume II est la solution fluoescence la plus économique, fiable, compacte et avantageuse du marché. Elle se caractérise en effet par une technologie innovante qui permet de réaliser des économies d'énergie, une grande flexibilité du système et des performances inégalées. Économique, la solution HF-Selectalume II présente une conception robuste conforme à toutes les normes internationales de sécurité et de performance applicables. La solution HF-Selectalume II est destinée à être utilisée avec des dispositifs d'éclairage intérieur tels que des spots, des plafonniers et des luminaires encastrés, couramment utilisés dans les bureaux, les commerces, l'industrie, l'hôtellerie et la restauration ainsi que dans d'autres applications caractérisées par l'installation de dispositifs de commande avec une activité de commutation allumage/extinction occasionnelle.

Données du produit

Caractéristiques générales		Facteur de puissance (nom) à 100% de charge		0,99
Code d'application	HE II	Temps de préchauffage		0,5 s
Type de version	-	Caractéristiques de la tension réseau (AC)		202-254V-8%-+6%
Type de lampe	TL5	Sécurité de tension secteur (CA)		198-264V-10%-+10%
Nombre de lampes	1 pièce/unité	Courant de fuite (max.)		0,5 mA
Nombre de produits sur disjoncteur (16 A type B) (nom.)	28	largeur d'impulsion du courant d'appel		0,25 ms
Réamorçage à chaud	oui	Facteur de ballast (nom.)		1
Caractéristiques électriques		Pertes de puissance (nom.)		2,0-3,5 W
Tension d'entrée	220 à 240 V	Pic de courant d'appel (max.)		24 A
Fréquence d'entrée	50 à 60 Hz	Câblage		
Fréquence de fonctionnement (nom.)	45 kHz	Type de connecteur bornes d'entrée		WAGO 744 connector
Facteur de crête (nom.)	1,7	Capacité entre les fils de sortie (max.)		200 pF

HF-Selectalume II pour TL5 lamps

Type de connecteur bornes de sortie	WAGO 744 connector [Suitable for manual wiring]
Longueur de câble démarrage à chaud	0,75 m
Longueur de dénudage de câble	8.0-9.0 mm
Double dispositif maître/esclave	Possible, lamp wires 2m max. length [Master/Slave operation possible]
Section borne d'entrée	0.50-1.00 mm ²
Section borne de sortie	0.50-1.00 mm ²
Capacité du câble à la sortie froide du ballast (max.)	200 pF
Capacité du câble à la sortie chaude du ballast (max.)	200 pF

Caractéristiques systèmes

Puissance de ballast nominale	14-35 W
Puissance nominale de la lampe sur TL5 HE	14/35 W
Puissance du système sur TL5 HE	16.7/40.5 W
Puissance de la lampe sur TL5 HE	14.7/37.0 W
Perte de puissance sur TL5 HE	2.0/3.5 W

Températures

Température ambiante (max.)	55 °C
Température ambiante (min.)	-20 °C
Température de stockage (max.)	50 °C
Température de stockage (min.)	-40 °C
Durée de vie à la température du boîtier (nom.)	75 °C
Température maximale du boîtier (max.)	75 °C

Matériaux et finitions

Boîtier	L360x30x22
---------	------------

Fonctionnement de secours

Flux lumineux nominal après 60 secondes	100% of EBLF
---	--------------

Tension en fonctionnement normal (DC)	220-240 V
Tension de batterie pour utilisation garantie	176-275 V
Tension de batterie pour allumage garanti	186-275 V
Facteur ballast sur ballasts d'urgence (nom.)	100 %
Flux lumineux nominal après 5 secondes	50% of EBLF

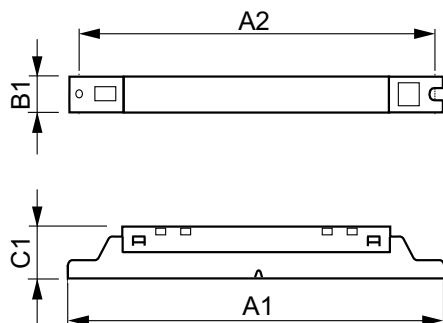
Normes et recommandations

Classe énergétique	A2 BAT
Classification IP	IP 20 [Ingress Protection 20]
interférences électromagnétiques de 9 kHz... 300 MHz	EN55015
Norme de vibration	IEC68-2-6 F c
Indice IK	IEC 68-2-29 Eb
Marques d'homologation	Déclaration CE Certificat ENEC CCC certificate C-Tick certificate TISI marking SIRIM approval CCC certificate
Niveau de bruit et de ronflement	30 dB(A)

Données logistiques

Code de produit complet	871829175842600
Nom du produit de la commande	HF-S 114-35 TL5 HE II 220-240V
Code barre produit	8718291758426
Code de commande	75842600
Numérateur SAP - Quantité par kit	1
SAP - Conditionnement par carton	12
Code 12NC	913713042066
Poids net (pièce)	0,260 kg

Schéma dimensionnel



HF-S 114-35 TL5 HE II 220-240V 50/60Hz

Product	D1	C1	A1	A2	B1
HF-S 114-35 TL5 HE II 220-240V	4,2 mm	22,0 mm	360,0 mm	350,0 mm	30,0 mm

HF-Selectalume II pour TL5 lamps

