



# Ballasts imprégnés MK4 BSN pour lampes SON/CDO/CDM

## BSN 400 K407-ITS 230/240V 50Hz BC3-166

Ballasts cuivre électromagnétiques imprégnés à utiliser avec un amorceur semi-parallèle externe pour lampes CDM, CDO, MH, HPI (Plus) et SON

### Données du produit

Caractéristiques générales		Section des câbles de contact de ballast	
Code d'application	K407-A2-ITS	Section des câbles de contact de ballast	1.50-4.00 mm <sup>2</sup>
Conception	BC3-166	Type de connecteur	Vis
Type de lampe	SON/HPI	Caractéristiques systèmes	
Nombre de lampes	1 pièce/unité	Condensateur	45µF/250V
Caractéristiques électriques		Puissance de ballast nominale	400 W
Tension d'entrée	230V / 240V V	Amorceur recommandé	for SON/CDO/CDM lamps ignitor SKD 578 (913700655366) or series digital SUD40 (913700193591)
Fréquence d'entrée	50 Hz	Températures	
Facteur de puissance (nom) à 100% de charge	0,85	Température de stockage (max.)	130 °C
Caractéristiques de la tension réseau (AC)	-8%+6%	Température de stockage (min.)	-30 °C
Sécurité de tension secteur (CA)	-10%+10%	Température des enroulements	130 °C
Courant d'entrée avec compensation	2.20 A	Température ambiante de fonctionnement	80 °C
Courant d'entrée sans compensation.	4.45 A	Normes et recommandations	
Facteur de puissance sans compensation PF (nom.)	0,40	Protection thermique active	oui
Pertes de puissance (nom.)	33/34.5 W	Marques d'homologation	Déclaration CE Certificat ENEC
Câblage			
Longueur de dénudage de câble	7.0 mm		

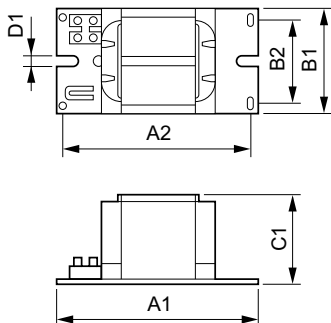
## Ballasts imprégnés MK4 BSN pour lampes SON/CDO/CDM

### Données logistiques

Code de produit complet	872790088704400
Nom du produit de la commande	BSN 400 K407-A2-ITS 230/240V 50Hz BC3
Code barre produit	8711500881571
Code de commande	88704400

Numérateur SAP - Quantité par kit	1
Conditionnement par carton	2
SAP - Matériaux	913700277826
Poids net (pièce)	4,950 kg

### Schéma dimensionnel



Product	D1	C1	A1	A2	B1	B2
BSN 400 K407-A2-	6,5 mm	83,0	166,0	145,0	97,0	78,5
ITS 230/240V 50Hz BC3		mm	mm	mm	mm	mm

BSN 400 K407-ITS 230/240V 50Hz BC3-166

