



# TownGuide Performance

## BDP102 LED50/740 II DS PCC SI LS-6 62P

TOWNGUIDE PERF CLASSIC CONE - LED module 5000 lm -  
Distribution symétrique - Diffuseur polycarbonate claire -  
LumiStep dimming 6 hours - Fixation en Top pour Ø 62 mm

La gamme TownGuide Performer est composée de six formes modernes caractéristiques : Cône plat, Vasque, Cône classique, Modèle classique, Modèle T et T zero. Pour chacun des modèles à l'exception de T zero (disponible uniquement avec une vasque transparente), vous pouvez choisir entre une vasque transparente (PCC), translucide (PCTR) ou dépolie (PCF). Avec une vaste gamme de flux lumineux, la possibilité de choisir entre une LED d'un blanc neutre ou une LED d'un blanc chaud comme source lumineuse et avec une gamme d'optiques dédiées pour des hauteurs d'installation inférieures, vous trouverez facilement la version la mieux adaptée aux besoins spécifiques de votre projet. Tout cela pour une longue durée de vie de 100 000 heures de fonctionnement. En outre, la gamme TownGuide Performer offre différentes options de systèmes de contrôle qui s'intégreront parfaitement à vos programmes de réduction de la consommation énergétique : systèmes LumiStep et DynaDimmer autonomes, contrôle de la gradation et contrôle de groupe LineSwitch via Coded Mains (Réseau Codé), connectivité à distance intégrée avec le logiciel de gestion de l'éclairage CityTouch. L'installation est facile. Grâce au connecteur rapide à baïonnette avec presse-étoupe intégré situé sur l'embout, il n'est pas nécessaire d'ouvrir le luminaire pour effectuer l'installation. Service tag offre un accès direct à toutes les données pertinentes via l'application Service tag, pour une maintenance facile. Philips a tout mis en œuvre pour proposer le coût total d'exploitation du luminaire (TCO) le plus intéressant. Les produits TownGuide Performer étant des luminaires LED spécifiques et compatibles avec de nombreux systèmes de contrôle, ils permettent de réaliser des économies significatives en termes de coûts énergétiques et de maintenance par rapport à un éclairage conventionnel.

## Données du produit

<b>Caractéristiques générales</b>		<b>Caractéristiques électriques</b>	
Nombre de sources lumineuses	4 [ 4 pcs]	Tension d'entrée	220-240 V
Code famille de lampe	LED50 [ LED module 5000 lm]	Fréquence d'entrée	50 à 60 Hz
Température de couleur	740 blanc neutre	Courant d'appel	45 A
Source lumineuse de substitution	Oui	Temps du courant d'appel	0,285 ms
Nombre d'unités d'appareillage	1 unit	Facteur de puissance (min.)	0.94
Driver/alimentation/transformatrice	PSDD [ Unité d'alimentation avec DynaDimmer]	Facteur de puissance (nom.)	0.95
Driver inclus	Oui	<b>Gestion et gradation</b>	
Cache optique/ type de l'objectif	PCC [ Diffuseur polycarbonate claire]	avec gradation	Oui
Faisceau du luminaire	75°	<b>Matériaux et finitions</b>	
Commande intégrée	LS-6 [ LumiStep dimming 6 hours]	Matériaux du boîtier	Aluminium
Interface de commande	-	Matériaux de réflecteur	-
Contrôle du flux lumineux	Dimming via DynaDimmer integrated in ballast or driver	Constitution de l'optique	Acrylate
Connexion	Bornier de raccordement à vis 5 pôles	Matériaux cache optique/lentille	Polycarbonate
Câble	Non	Matériel de fixation	Acier
Classe de protection CEI	Classe de sécurité II	Dispositif de montage	62P [ Fixation en Top pour Ø 62 mm]
Couleur des pièces	Tout peint	Cache optique/ forme de l'objectif	Conical
Couche de protection	Non	Finition de cache optique/lentille	Transparent
Essai au fil incandescent	Température 650 °C, durée 5 s	Couple	15
Essai au fil incandescent	NO [ Non]	Hauteur totale	317 mm
Dispositif de sécurité	PCBC [ PCB cover]	Diamètre total	570 mm
Marquage CE	Marquage CE	Zone projetée effective	0,088 m <sup>2</sup>
Marquage ENEC	Marquage ENEC	Couleur	Gris argenté
Garantie	5 ans	Dimensions (hauteur x largeur x profondeur)	317 x NaN x NaN mm (12.5 x NaN x NaN in)
Type d'optique - extérieur	Distribution symétrique	<b>Normes et recommandations</b>	
Cellule photoélectrique	Non [ -]	Code d'indice de protection	IP66 [ Protection contre la pénétration de poussière, protection contre les jets d'eau]
Flux lumineux constant	Non	Code de protection contre les chocs mécaniques	IK10 [ 20 J anti-vandalisme]
Nombre de produits par disjoncteur de 16 A type B	10	Protection contre les surtensions (mode commun/différentiel)	Protection contre les surtensions en mode différentiel jusque 6 kV et en mode commun jusque 6 kV
Conforme à la directive RoHS UE	Oui	<b>Performances Initiales (Conforme IEC)</b>	
Marquage DEEE	-	Flux lumineux initial	4050 lm
Type de moteur LED	LED	Tolérance du flux lumineux	+/-7%
Service tag	Oui	Efficacité lumineuse à 0h du luminaire LED	119 lm/W
Classe de maintenance	Ce luminaire de classe A comporte des pièces de réparables (le cas échéant) : module LED, pilote, unités de contrôle, dispositif de protection contre les surtensions, optiques, cache avant et pièces mécaniques	Température de couleur proximale initiale	4000 K
Code de la famille de produits	BDP102 [ TOWNGUIDE PERF CLASSIC CONE]		
<b>Photométries et Colorimétries</b>			
Rendement du flux lumineux vers le haut	3		

## TownGuide Performance

Indice de rendu des couleurs (initial)	70
Chromaticité initiale	(0.38, 0.38) SDCM <5
Puissance initiale absorbée	34 W
Tolérance de consommation électrique	+/-11%

### Durées de vie (Condorme IEC)

Taux de défaillance de l'appareillage de commande à la durée de vie utile moyenne de 100 000 h	10 %
Flux lumineux sortant à la durée de vie utile moyenne* de 100 000 h	93

### Conditions d'utilisation

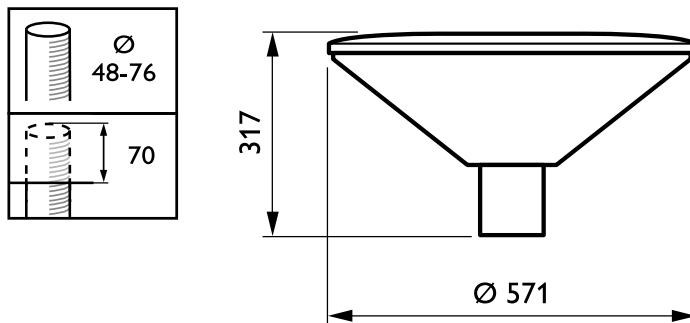
Plage de températures ambiantes	-40 à +35 °C
Performance Température Ambiante Tq	25 °C
Niveau de gradation maximal	50%

### Données logistiques

Code de produit complet	871829191027500
Nom du produit de la commande	BDP102 LED50/740 II DS PCC SI LS-6 62P
Code barre produit	8718291910275
Code de commande	91027500
Numérateur SAP - Quantité par kit	1
SAP - Conditionnement par carton	1
Code 12NC	910500991087
Poids net (pièce)	6,680 kg

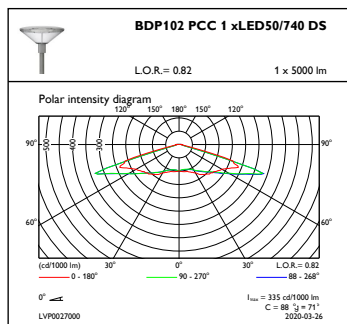


## Schéma dimensionnel

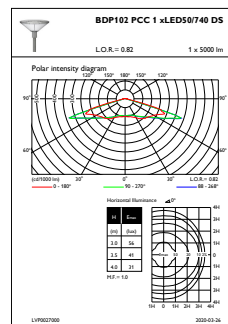


TownGuide Performer BDP100-105

## Données photométriques



OFPC1\_BDP102PCC1xLED50740DS



OFPL1\_BDP102PCC1xLED50740DS

