

# MASTER LEDtube EM/ Mains



## MASTER LEDtube 1200mm UE 11.9W 840 T8 EELA

La lampe Philips MASTER LEDtube intègre une source LED dans un corps qui reprend les dimensions des lampes fluorescentes classiques. Sa conception unique permet de créer une apparence visuelle parfaitement uniforme qu'il n'est pas possible de distinguer du fluorescent traditionnel. Convient aux utilisateurs qui recherchent le meilleur rapport qualité/prix avec un budget limité et souhaitent remplacer leurs lampes pour obtenir un meilleur effet lumineux et une durée de vie plus longue.

### Mises en garde et sécurité

• -

### Données du produit

Caractéristiques générales		Caractéristiques électriques	
Culot	G13 ROT (Rotating) [ Medium Bi-Pin Fluorescent]	Efficacité lumineuse (valeur nominale)	210,00 lm/W
Conforme à la directive RoHS UE	Oui	Variation des coordonnées trichromatiques en fonction du temps de fonctionnement	<6
Durée de vie nominale (nom.)	100000 h	Indice de rendu des couleurs (nom.)	80
Cycle d'allumage	200000X	LLMF à la fin de la durée de vie nominale (nom.)	70 %
Type technique	LEDTECH-LOV		
Référence de mesure du flux	Sphere		
Photométries et colorimétries			
Code couleur	840 [ CCT de 4 000 K]	Fréquence d'entrée	50 à 60 Hz
Angle d'émission du faisceau (nom.)	160 °	Puissance (valeur nominale)	11,9 W
Flux lumineux (nom.)	2500 lm	Courant lampe (max.)	63 mA
Couleur	Blanc brillant (CW)	Courant lampe (min.)	48 mA
Température de couleur proximale (nom.)	4000 K	Heure de démarrage (nom.)	1 s
		Temps de chauffage à 60 % du flux lumineux (nom.)	1 s
		Facteur de puissance (nom.)	0.9

# MASTER LEDtube EM/Mains

Tension (nom.)	220-240 V
----------------	-----------

## Températures

Température ambiante (max.)	45 °C
Température ambiante (min.)	-20 °C
Température de stockage (max.)	65 °C
Température de stockage (min.)	-40 °C
Température maximale du boîtier (nom.)	40 °C

## Gestion et gradation

avec gradation	Non
----------------	-----

## Matériaux et finitions

Finition de l'ampoule	Dépoli
Matériaux des ampoules	Plastique
Longueur du produit	1200 mm
Forme de l'ampoule	Tube, double extrémité

## Normes et recommandations

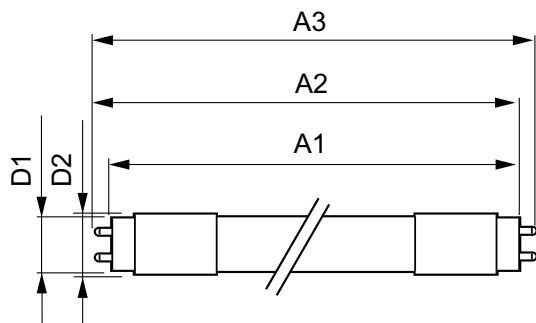
Classe d'efficacité énergétique	A
---------------------------------	---

Produit à faible consommation	oui
Marques d'homologation	RoHS compliance TUV Déclaration CE Certificat KEMA
Consommation d'énergie kWh/1 000 h	12 kWh
Numéro d'enregistrement EPREL	1013082

## Données logistiques

Code de produit complet	871951443166900
Nom du produit de la commande	MASTER LEDtube 1200mm UE 11.9W
	840 T8 EELA
Code barre produit	8719514431669
Code de commande	43166900
Numérateur - Quantité par kit	1
Conditionnement par carton	10
SAP - Matériaux	929003482202
Poids net (pièce)	0,235 kg

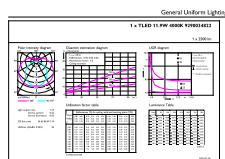
## Schéma dimensionnel



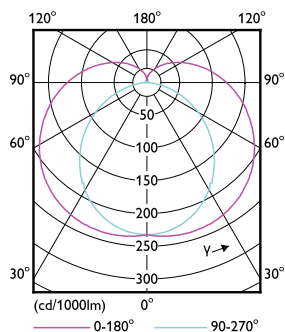
MASTER LEDtube 1200mm UE 11.9W 840 T8 EELA

Product	D1	D2	A1	A2	A3
MASTER LEDtube 1200mm UE 11.9W 840 T8 EELA	25,8 mm	28 mm	1198,2 mm	1205,3 mm	1212,4 mm

## Données photométriques



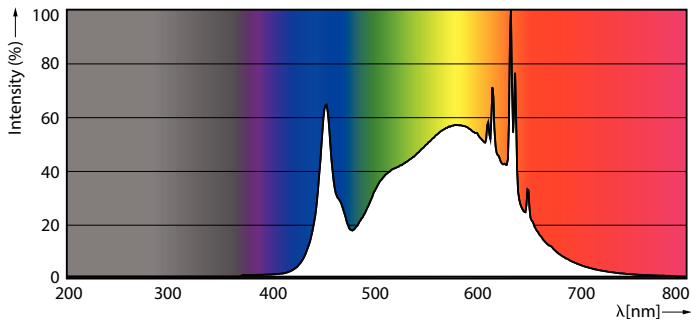
General uniform lighting



Light Distribution Diagram

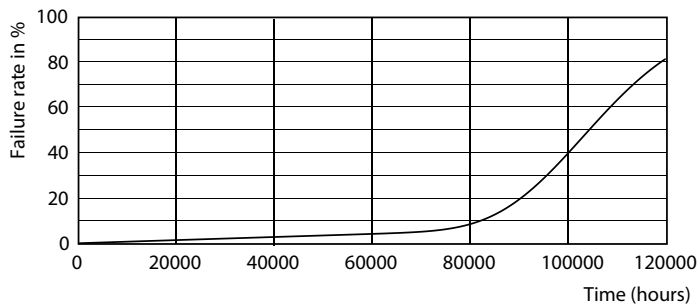
# MASTER LEDtube EM/Mains

## Données photométriques

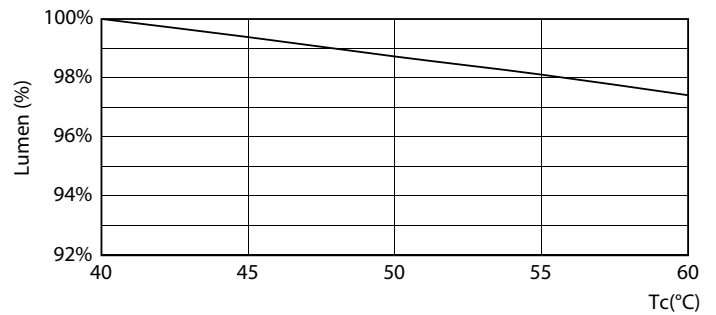


Spectral Power Distribution Colour

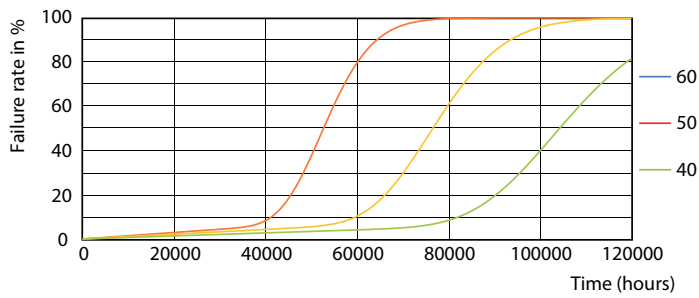
## Durée de vie



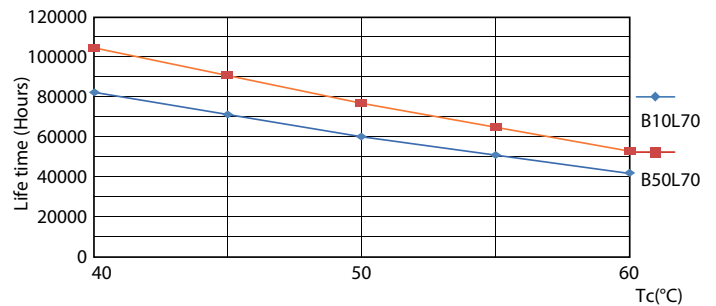
LEDtube 100K-LED



LEDtube MAS EU2 11,9W 100K LumenVsTc-LMP



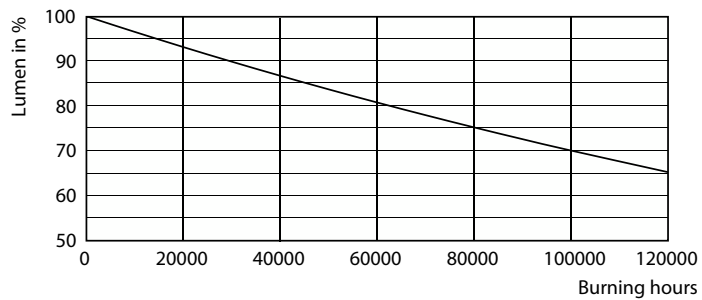
LEDtube 100K 4060 FailureRate-LED



LEDtube 100K 4060 LifetimeVsTc-LED

## MASTER LEDtube EM/Mains

### Durée de vie



LEDtube 100K-LMP

