



CorePro LEDtube EM/ Mains



CorePro LEDtube 1200mm UO 21.5W 865 T8

Le CorePro LEDtube est une solution LED économique qui convient au remplacement des lampes fluorescentes T8. Le produit crée un effet d'éclairage naturel à utiliser dans les applications d'éclairage général et est synonyme d'économies d'énergie immédiates, ce qui en fait une solution respectueuse de l'environnement.

Mises en garde et sécurité

• -

Données du produit

Caractéristiques générales		Variation des coordonnées trichromatiques en fonction du temps de fonctionnement	
Culot	G13 [Medium Bi-Pin Fluorescent]	Indice de rendu des couleurs (nom.)	80
Marquage CE	Oui	LLMF à la fin de la durée de vie nominale (nom.)	70 %
Conforme à la directive RoHS UE	Oui	Caractéristiques électriques	
Durée de vie nominale (nom.)	30000 h	Fréquence d'entrée	50 à 60 Hz
Cycle d'allumage	200000X	Puissance (valeur nominale)	21,5 W
Référence de mesure du flux	Sphere	Courant lampe (max.)	105 mA
Niveau	CorePro	Courant lampe (min.)	105 mA
Photométries et colorimétries		Puissance équivalente	36 W
Code couleur	865 [CCT de 6 500 K]	Heure de démarrage (nom.)	0,5 s
Angle d'émission du faisceau (nom.)	240 °	Temps de chauffage à 60 % du flux lumineux (nom.)	0,5 s
Flux lumineux (nom.)	2400 lm	Facteur de puissance (nom.)	0,9
Couleur	Lumière du jour	Tension (nom.)	220-240 V
Température de couleur proximale (nom.)	6500 K		
Efficacité lumineuse (valeur nominale)	111 lm/W		

CorePro LEDtube EM/Mains

Températures

Température ambiante (max.)	45 °C
Température ambiante (min.)	-20 °C
Température de stockage (max.)	65 °C
Température de stockage (min.)	-40 °C
Température maximale du boîtier (nom.)	53 °C

Gestion et gradation

avec gradation	Non
----------------	-----

Matériaux et finitions

Finition de l'ampoule	Dépoli
Matériaux des ampoules	Glass
Longueur du produit	1200 mm
Forme de l'ampoule	Tube, double extrémité

Normes et recommandations

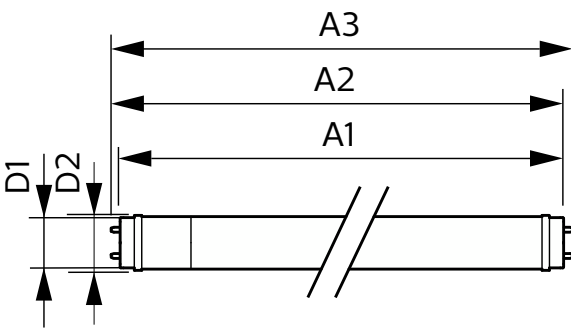
Classe d'efficacité énergétique	E
---------------------------------	---

Produit à faible consommation	oui
Marques d'homologation	RoHS compliance Déclaration CE Certificat KEMA
Consommation d'énergie kWh/1 000 h	22 kWh
Numéro d'enregistrement EPREL	1037556

Données logistiques

Code de produit complet	871951441899800
Nom du produit de la commande	CorePro LEDtube 1200mm UO 21.5W 865 T8
Code barre produit	8719514418998
Code de commande	41899800
Numérateur - Quantité par kit	1
Conditionnement par carton	20
SAP - Matériaux	929003154302
Net Weight (Piece)	0,220 kg

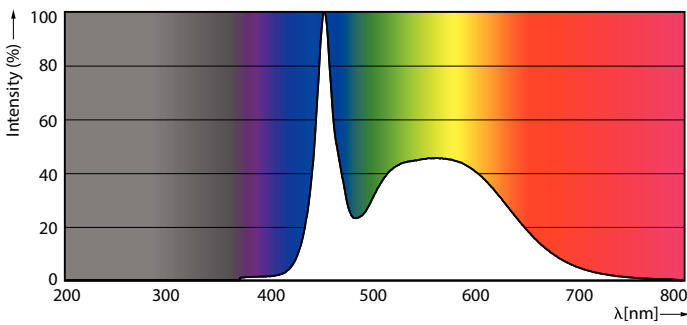
Schéma dimensionnel



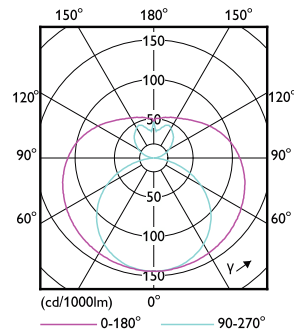
CorePro LEDtube 1200mm UO 21.5W 865 T8

Product	D1	D2	A1	A2	A3
CorePro LEDtube 1200mm UO 21.5W 865 T8	25,7 mm	28 mm	1198 mm	1205 mm	1212 mm

Données photométriques



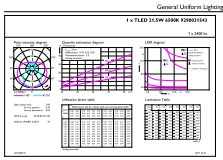
Spectral Power Distribution Colour



Light Distribution Diagram

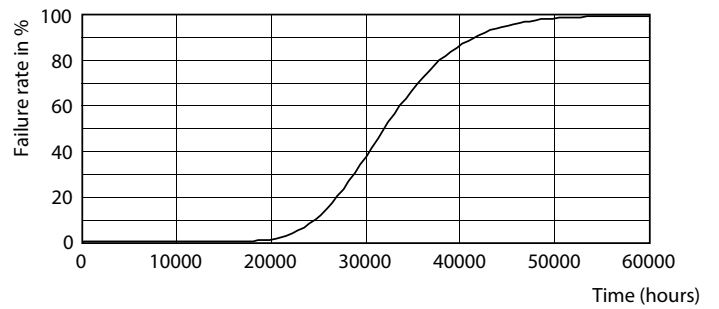
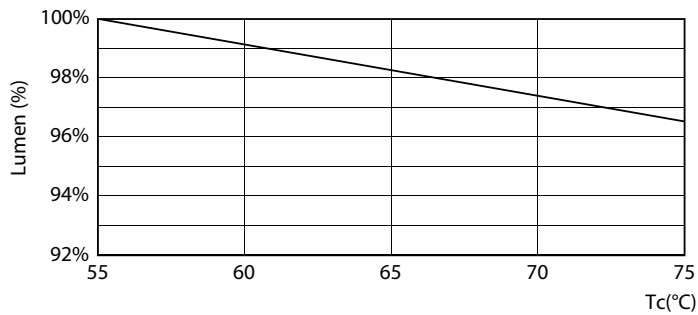
CorePro LEDtube EM/Mains

Données photométriques

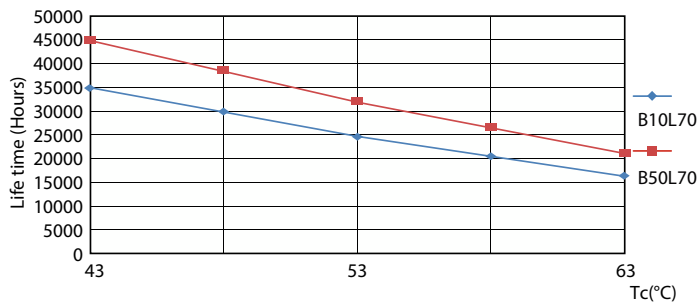


General uniform lighting

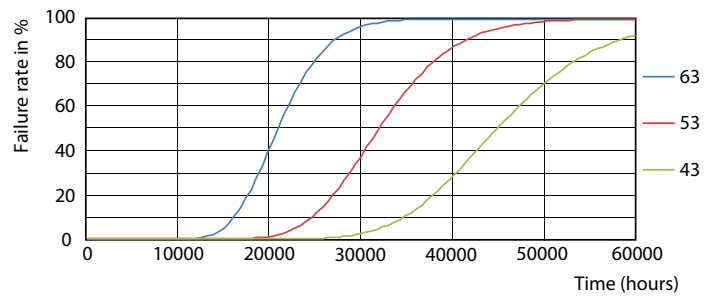
Durée de vie



LEDtube COR EU 21,5W 30K LumenVsTc-LMP



Life Expectancy Diagram

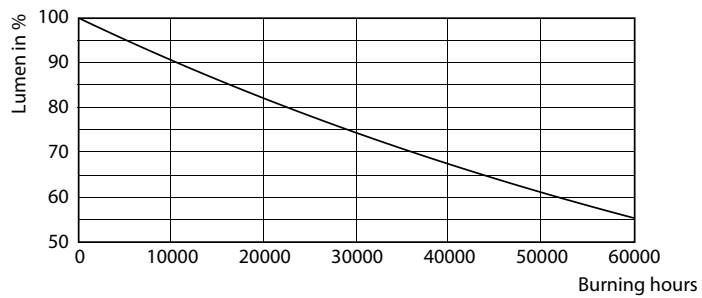


LEDtube 30K 4363 LifetimeVsTc-LED

LEDtube 30K 4363 FailureRate-LED

CorePro LEDtube EM/Mains

Durée de vie



Lumen Maintenance Diagram

