



MASTER LEDtube secteur T5



MASTER LEDtube 1200mm HE 16.5W 840 T5 EU

Le nouveau Philips Master LEDtube direct 230V T5 simplifie vos projets d'éclairage. Plus besoin de vérifier la technologie du ballast. Grâce à une conception unique, le Philips MASTER LEDtube direct 230V T5 s'installe sur des luminaires qui fonctionnent sur secteur. Tellement simple à utiliser ! Parfaitement sûr, fiable et facile à installer, le Philips MASTER LEDtube direct 230V T5 constitue une alternative idéale aux tubes fluorescents standard. Il offre le meilleur rapport qualité/durée de vie, avec une consommation d'énergie et des coûts de maintenance réduits.

Données du produit

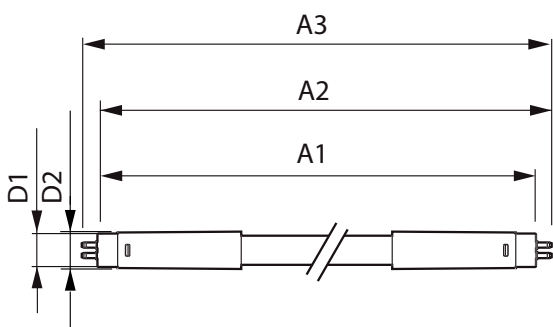
Caractéristiques générales		LLMF à la fin de la durée de vie nominale (nom.)	
Culot	G5 [G5]		70 %
Conforme à la directive RoHS UE	Oui	Caractéristiques électriques	
Durée de vie nominale (nom.)	50000 h	Fréquence d'entrée	50 à 60 Hz
Cycle d'allumage	200000X	Puissance (valeur nominale)	16,5 W
Référence de mesure du flux	Sphere	Courant lampe (nom.)	85 mA
Photométries et Colorimétries		Heure de démarrage (nom.)	0,5 s
Code couleur	840 [CCT de 4 000 K]	Temps de chauffage à 60 % du flux lumineux (nom.)	0,5 s
Angle d'émission du faisceau (nom.)	200 °	Facteur de puissance (nom.)	0,92
Flux lumineux (nom.)	2500 lm	Tension (nom.)	220-240 V
Couleur	Blanc brillant (CW)	Températures	
Température de couleur proximale (nom.)	4000 K	Température ambiante (max.)	45 °C
Efficacité lumineuse (valeur nominale)	151,00 lm/W	Température ambiante (min.)	-20 °C
Variation des coordonnées trichromatiques en fonction du temps de fonctionnement	<6	Température de stockage (max.)	65 °C
Indice de rendu des couleurs (nom.)	80	Température de stockage (min.)	-40 °C

MASTER LEDtube secteur T5

Température maximale du boîtier (nom.)	70 °C
Gestion et gradation	
avec gradation	Non
Matériaux et finitions	
Finition de l'ampoule	Dépoli
Matériaux des ampoules	Glass
Longueur du produit	1200 mm
Forme de l'ampoule	Tube, double extrémité
Normes et recommandations	
Classe d'efficacité énergétique	D
Produit à faible consommation	oui
Marques d'homologation	RoHS compliance Déclaration CE Certificat KEMA

Consommation d'énergie kWh/1 000 h	17 kWh
Numéro d'enregistrement EPREL	467303
Données logistiques	
Code de produit complet	871951433433500
Nom du produit de la commande	MASTER LEDtube 1200mm HE 16.5W 840 T5 EU
Code barre produit	8719514334335
Code de commande	33433500
Numérateur - Quantité par kit	1
Conditionnement par carton	10
SAP - Matériaux	929003044502
Poids net (pièce)	0,215 kg

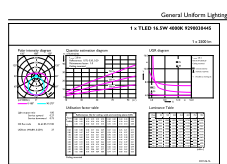
Schéma dimensionnel



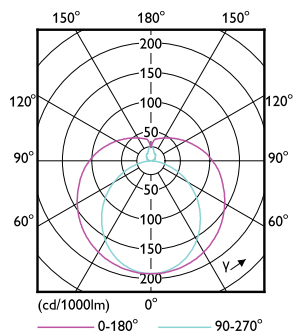
MASTER LEDtube 1200mm HE 16.5W 840 T5 EU

Product	D1	D2	A1	A2	A3
MASTER LEDtube 1200mm HE 16.5W 840 T5 EU	15,8 mm	19 mm	1149 mm	1156,1 mm	1163,2 mm

Données photométriques



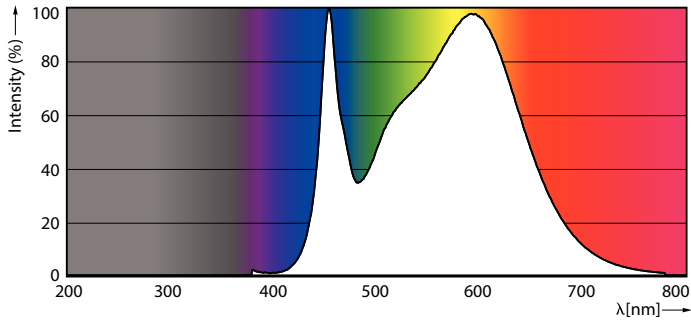
LEDtube MAS G3 16,5W G13 2500lm 840-GUL



LEDtube MAS 8W G5 1000lm

MASTER LEDtube secteur T5

Données photométriques

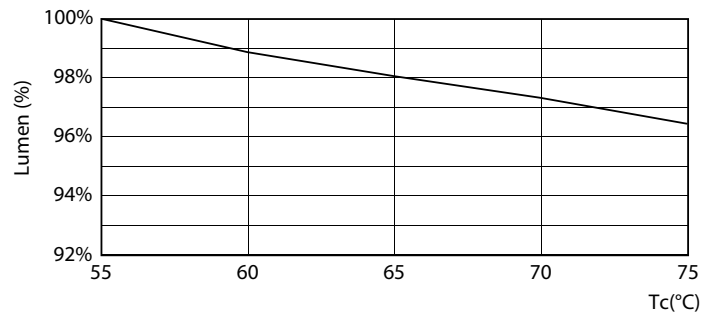


LEDtube MAS G3 16,5W G13 2500lm 840-POC

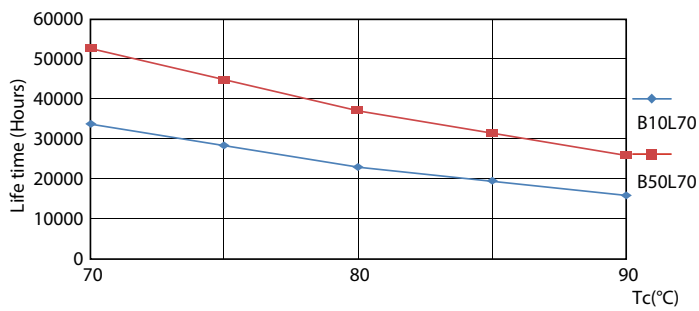
Durée de vie



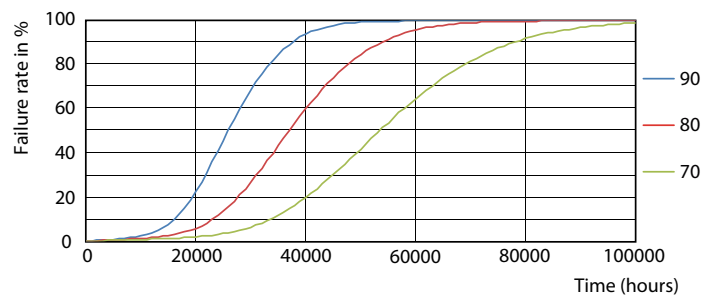
LEDtube 50K-LED



LEDtube MAS G3 8W 50K LumenVsTc-LMP



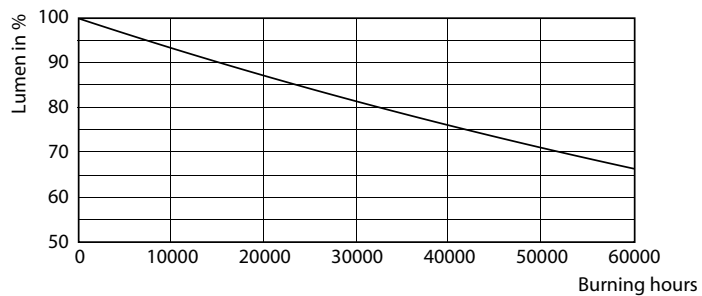
LEDtube MAS 1 26W 50K LifetimeVsTc-LED



LEDtube MAS 1 26W 50K FailureRate-LED

MASTER LEDtube secteur T5

Durée de vie



LEDtube 50K-LMP

