



# MASTER LEDtube secteur T5



## MASTER LEDtube 600mm HE 8W 865 T5 EU

Le nouveau Philips Master LEDtube direct 230V T5 simplifie vos projets d'éclairage. Plus besoin de vérifier la technologie du ballast. Grâce à une conception unique, le Philips MASTER LEDtube direct 230V T5 s'installe sur des luminaires qui fonctionnent sur secteur. Tellement simple à utiliser ! Parfaitement sûr, fiable et facile à installer, le Philips MASTER LEDtube direct 230V T5 constitue une alternative idéale aux tubes fluorescents standard. Il offre le meilleur rapport qualité/durée de vie, avec une consommation d'énergie et des coûts de maintenance réduits.

### Données du produit

Caractéristiques générales	
Culot	G5 [ G5]
Conforme à la directive RoHS UE	Oui
Durée de vie nominale (nom.)	50000 h
Cycle d'allumage	200000X
Référence de mesure du flux	Sphere
Photométries et Colorimétries	
Code couleur	865 [ CCT de 6 500 K]
Angle d'émission du faisceau (nom.)	200 °
Flux lumineux (nom.)	1050 lm
Couleur	Lumière du jour
Température de couleur proximale (nom.)	6500 K
Efficacité lumineuse (valeur nominale)	131,00 lm/W
Variation des coordonnées trichromatiques en fonction du temps de fonctionnement	<6
Indice de rendu des couleurs (nom.)	80

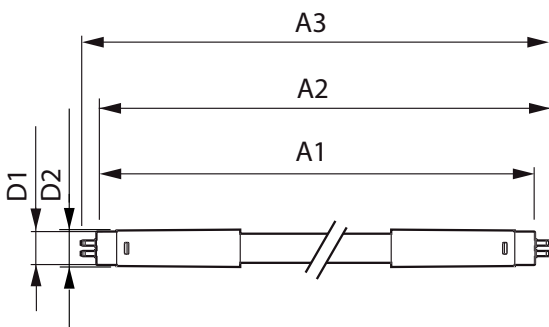
LLMF à la fin de la durée de vie nominale (nom.)	70 %
Caractéristiques électriques	
Fréquence d'entrée	50 à 60 Hz
Puissance (valeur nominale)	8 W
Courant lampe (nom.)	40 mA
Heure de démarrage (nom.)	0,5 s
Temps de chauffage à 60 % du flux lumineux (nom.)	0.5 s
Facteur de puissance (nom.)	0.92
Tension (nom.)	220-240 V
Températures	
Température ambiante (max.)	45 °C
Température ambiante (min.)	-20 °C
Température de stockage (max.)	65 °C
Température de stockage (min.)	-40 °C

# MASTER LEDtube secteur T5

Température maximale du boîtier (nom.)	60 °C
<b>Gestion et gradation</b>	
avec gradation	Non
<b>Matériaux et finitions</b>	
Finition de l'ampoule	Dépoli
Matériaux des ampoules	Glass
Longueur du produit	600 mm
Forme de l'ampoule	Tube, double extrémité
<b>Normes et recommandations</b>	
Classe d'efficacité énergétique	E
Produit à faible consommation	oui
Marques d'homologation	RoHS compliance Déclaration CE Certificat KEMA

Consommation d'énergie kWh/1 000 h	8 kWh
Numéro d'enregistrement EPREL	467301
<b>Données logistiques</b>	
Code de produit complet	871951433429800
Nom du produit de la commande	MASTER LEDtube 600mm HE 8W 865 T5 EU
Code barre produit	8719514334298
Code de commande	33429800
Numérateur - Quantité par kit	1
Conditionnement par carton	10
SAP - Matériaux	929003044302
Poids net (pièce)	0,232 kg

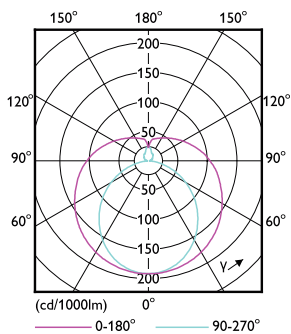
## Schéma dimensionnel



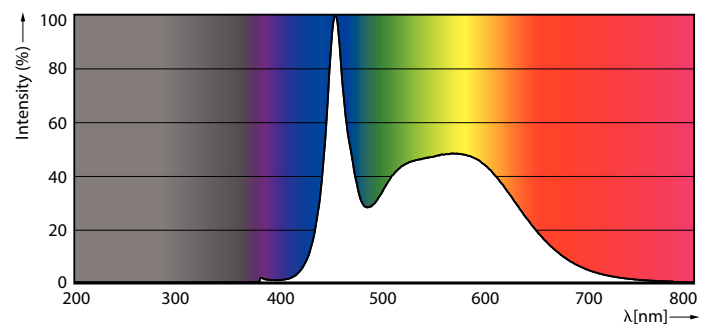
MASTER LEDtube 600mm HE 8W 865 T5 EU

<b>Product</b>
MASTER LEDtube 600mm HE 8W 865 T5 EU

## Données photométriques



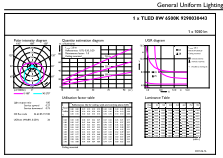
LEDtube MAS 8W G5 1000lm



LEDtube MAS G3 8W G13 1050lm 865-POC

# MASTER LEDtube secteur T5

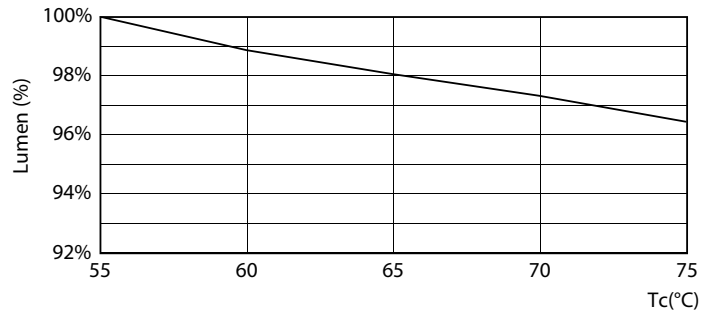
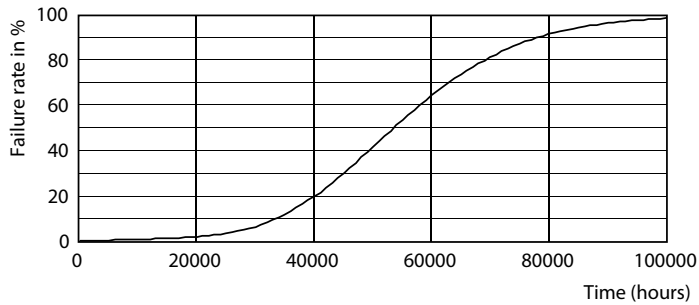
## Données photométriques



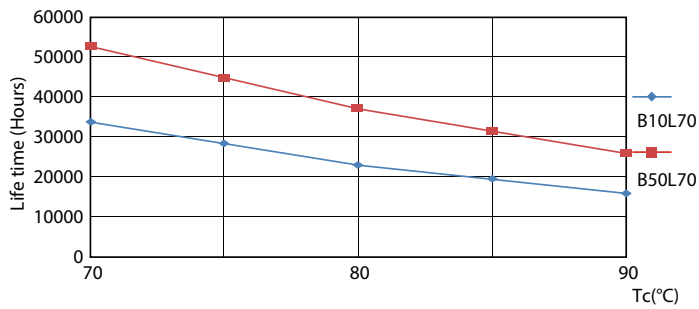
© 2022 Philips Lighting B.V. Page 11

LEDtube MAS G3 8W G13 1050lm 865-GUL

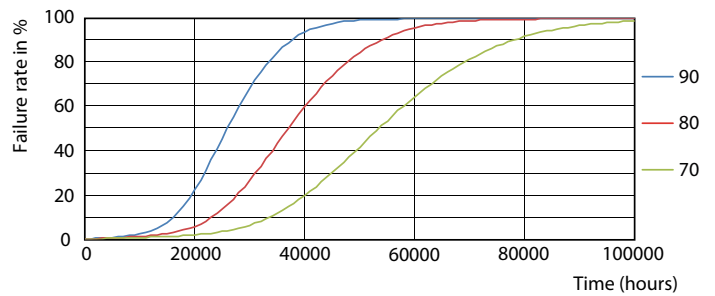
## Durée de vie



LEDtube 50K-LED



LEDtube MAS G3 8W 50K LumenVsTc-LMP

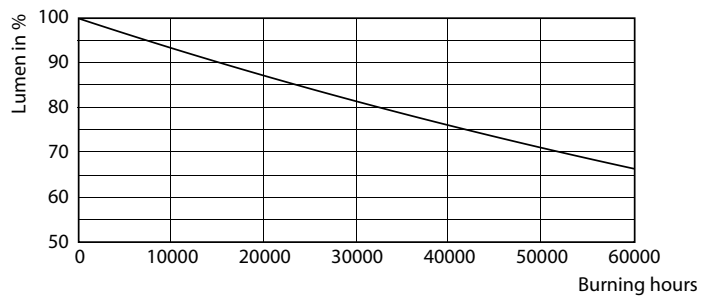


LEDtube MAS 1 26W 50K LifetimeVsTc-LED

LEDtube MAS 1 26W 50K FailureRate-LED

## MASTER LEDtube secteur T5

### Durée de vie



LEDtube 50K-LMP

