



# MASTER LEDtube secteur T5



## MASTER LEDtube 600mm HE 8W 830 T5 EU

Le nouveau Philips Master LEDtube direct 230V T5 simplifie vos projets d'éclairage. Plus besoin de vérifier la technologie du ballast. Grâce à une conception unique, le Philips MASTER LEDtube direct 230V T5 s'installe sur des luminaires qui fonctionnent sur secteur. Tellement simple à utiliser ! Parfaitement sûr, fiable et facile à installer, le Philips MASTER LEDtube direct 230V T5 constitue une alternative idéale aux tubes fluorescents standard. Il offre le meilleur rapport qualité/durée de vie, avec une consommation d'énergie et des coûts de maintenance réduits.

### Données du produit

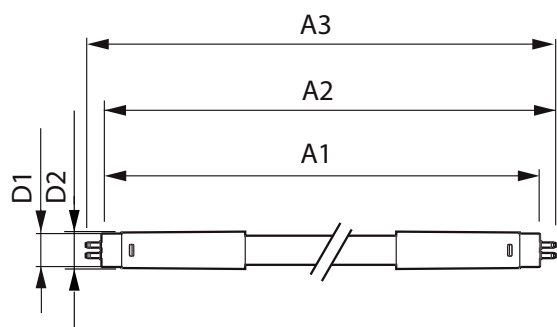
Caractéristiques générales		LLMF à la fin de la durée de vie nominale (nom.)	
Culot	G5 [ G5]		70 %
Conforme à la directive RoHS UE	Oui	<b>Caractéristiques électriques</b>	
Durée de vie nominale (nom.)	50000 h	Fréquence d'entrée	50 à 60 Hz
Cycle d'allumage	200000X	Puissance (valeur nominale)	8 W
Référence de mesure du flux	Sphere	Courant lampe (nom.)	40 mA
<b>Photométries et Colorimétries</b>		Heure de démarrage (nom.)	0,5 s
Code couleur	830 [ CCT de 3 000 K]	Temps de chauffage à 60 % du flux lumineux (nom.)	0,5 s
Angle d'émission du faisceau (nom.)	200 °	Facteur de puissance (nom.)	0,92
Flux lumineux (nom.)	1000 lm	Tension (nom.)	220-240 V
Couleur	Blanc (WH)	<b>Températures</b>	
Température de couleur proximale (nom.)	3000 K	Température ambiante (max.)	45 °C
Efficacité lumineuse (valeur nominale)	125,00 lm/W	Température ambiante (min.)	-20 °C
Variation des coordonnées trichromatiques en fonction du temps de fonctionnement	<6	Température de stockage (max.)	65 °C
Indice de rendu des couleurs (nom.)	80	Température de stockage (min.)	-40 °C

# MASTER LEDtube secteur T5

Température maximale du boîtier (nom.)	60 °C
<b>Gestion et gradation</b>	
avec gradation	Non
<b>Matériaux et finitions</b>	
Finition de l'ampoule	Dépoli
Matériaux des ampoules	Glass
Longueur du produit	600 mm
Forme de l'ampoule	Tube, double extrémité
<b>Normes et recommandations</b>	
Classe d'efficacité énergétique	E
Produit à faible consommation	oui
Marques d'homologation	RoHS compliance Déclaration CE Certificat KEMA

Consommation d'énergie kWh/1 000 h	8 kWh
Numéro d'enregistrement EPREL	467302
<b>Données logistiques</b>	
Code de produit complet	871951433425000
Nom du produit de la commande	MASTER LEDtube 600mm HE 8W 830 T5 EU
Code barre produit	8719514334250
Code de commande	33425000
Numérateur - Quantité par kit	1
Conditionnement par carton	10
SAP - Matériaux	929003044102
Poids net (pièce)	0,232 kg

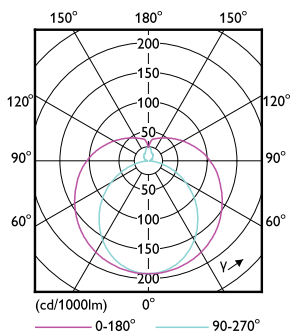
## Schéma dimensionnel



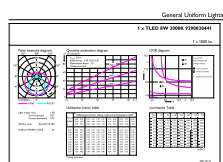
MASTER LEDtube 600mm HE 8W 830 T5 EU

<b>Product</b>
MASTER LEDtube 600mm HE 8W 830 T5 EU

## Données photométriques



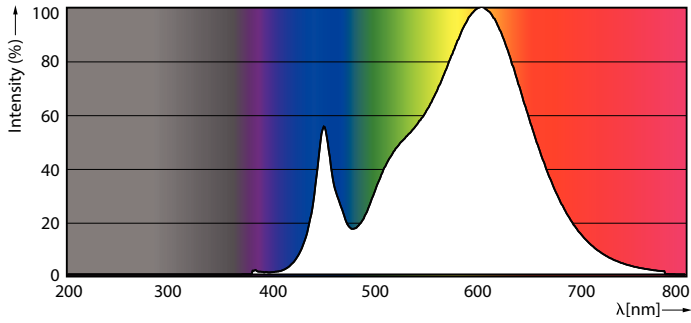
LEDtube MAS 8W G5 1000lm



LEDtube MAS G3 8W G13 1000lm 830-GUL

# MASTER LEDtube secteur T5

## Données photométriques

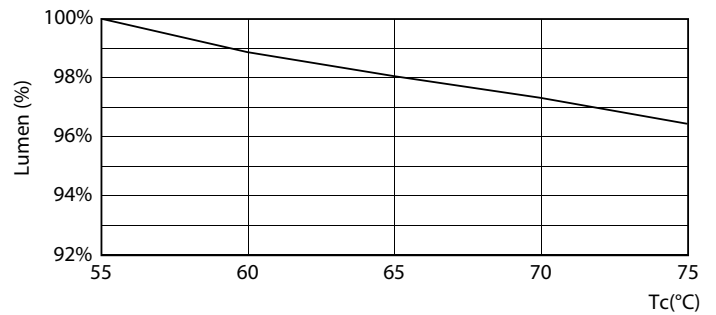


LEDtube MAS G3 8W G13 1000lm 830-POC

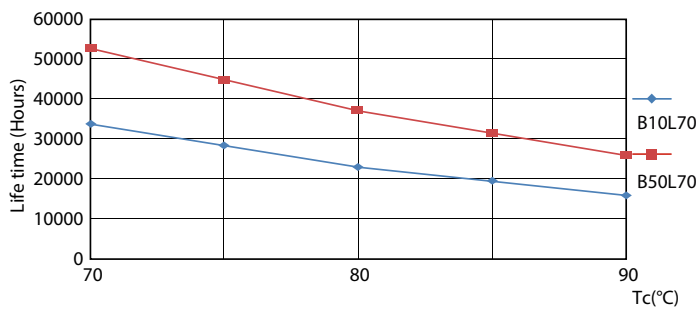
## Durée de vie



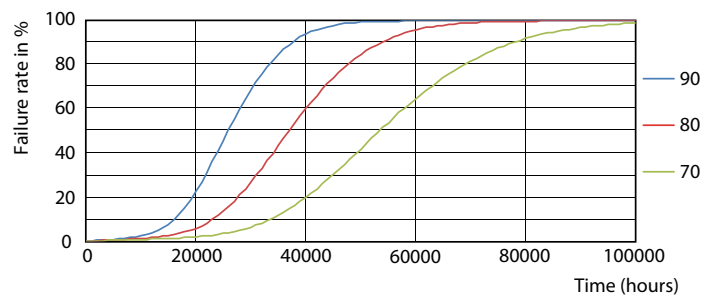
LEDtube 50K-LED



LEDtube MAS G3 8W 50K LumenVsTc-LMP



LEDtube MAS 1 26W 50K LifetimeVsTc-LED



LEDtube MAS 1 26W 50K FailureRate-LED

## MASTER LEDtube secteur T5

### Durée de vie



LEDtube 50K-LMP

