

# MASTER LEDtube EM/ Mains



## MASTER LEDtube 1500mm UO 21.7W 830 T8

La lampe Philips MASTER LEDtube intègre une source LED dans un corps qui reprend les dimensions des lampes fluorescentes classiques. Sa conception unique permet de créer une apparence visuelle parfaitement uniforme qu'il n'est pas possible de distinguer du fluorescent traditionnel. Convient aux utilisateurs qui recherchent le meilleur rapport qualité/prix avec un budget limité et souhaitent remplacer leurs lampes pour obtenir un meilleur effet lumineux et une durée de vie plus longue.

### Mises en garde et sécurité

• -

### Données du produit

Caractéristiques générales	
Culot	G13 ROT (Rotating) [ Medium Bi-Pin Fluorescent]
Marquage CE	Oui
Conforme à la directive RoHS UE	Oui
Durée de vie nominale (nom.)	75000 h
Cycle d'allumage	200000
Référence de mesure du flux	Sphere
Niveau	MASTER
Photométries et colorimétries	
Code couleur	830 [ CCT de 3 000 K]
Angle d'émission du faisceau (nom.)	160 °
Flux lumineux (nom.)	3400 lm
Couleur	Blanc (WH)

Température de couleur proximale (nom.)	3000 K
Efficacité lumineuse (valeur nominale)	156 lm/W
Variation des coordonnées trichromatiques en fonction du temps de fonctionnement	<6
Indice de rendu des couleurs (nom.)	80
LLMF à la fin de la durée de vie nominale (nom.)	70 %
Caractéristiques électriques	
Fréquence d'entrée	50 à 60 Hz
Puissance (valeur nominale)	21,7 W
Courant lampe (max.)	108 mA
Courant lampe (min.)	89 mA
Heure de démarrage (nom.)	0,5 s
Temps de chauffage à 60 % du flux lumineux (nom.)	0,5 s

# MASTER LEDtube EM/Mains

Facteur de puissance (nom.)	0.9
Tension (nom.)	220-240 V

## Températures

Température ambiante (max.)	45 °C
Température ambiante (min.)	-20 °C
Température de stockage (max.)	65 °C
Température de stockage (min.)	-40 °C
Température maximale du boîtier (nom.)	60 °C

## Gestion et gradation

avec gradation	Non
----------------	-----

## Matériaux et finitions

Finition de l'ampoule	Dépoli
Matériaux des ampoules	Plastique
Longueur du produit	1500 mm
Forme de l'ampoule	Tube, double extrémité

## Normes et recommandations

Classe d'efficacité énergétique	D
---------------------------------	---

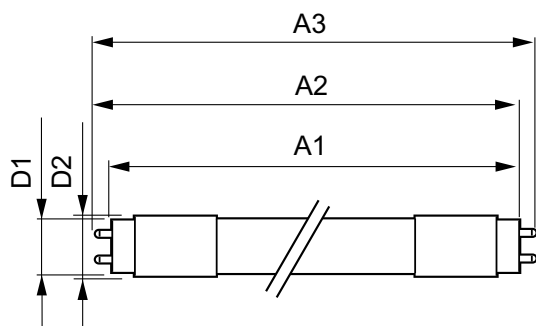
Produit à faible consommation	oui
Marques d'homologation	RoHS compliance TUV Déclaration CE Certificat KEMA

Consommation d'énergie kWh/1 000 h	22 kWh
Numéro d'enregistrement EPREL	1206976

## Données logistiques

Code de produit complet	871951431662100
Nom du produit de la commande	MASTER LEDtube 1500mm UO 21.7W 830 T8
Code barre produit	8719514316621
Code de commande	31662100
Numérateur - Quantité par kit	1
Conditionnement par carton	10
SAP - Matériaux	929002998502
Net Weight (Piece)	0,285 kg

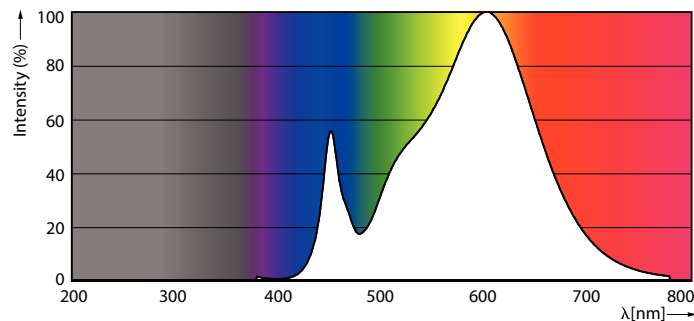
## Schéma dimensionnel



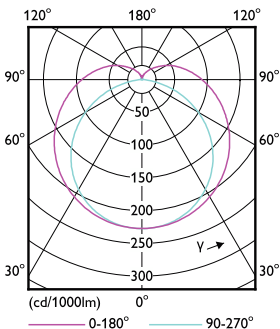
MASTER LEDtube 1500mm UO 21.7W 830 T8

Product	D1	D2	A1	A2	A3
MASTER LEDtube 1500mm UO 21.7W 830 T8	25,8 mm	28 mm	1498,8 mm	1505,9 mm	1513 mm

## Données photométriques



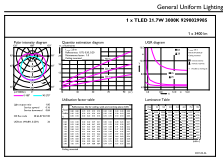
Spectral Power Distribution Colour



Light Distribution Diagram

# MASTER LEDtube EM/Mains

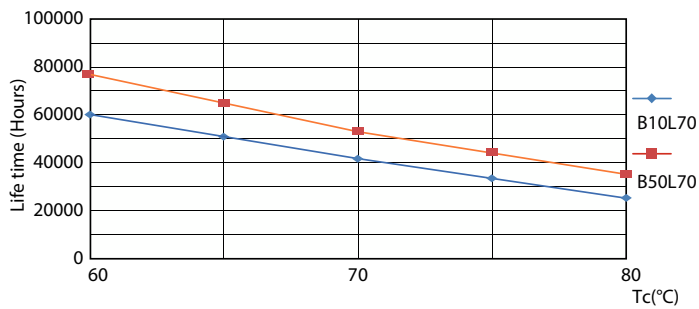
## Données photométriques



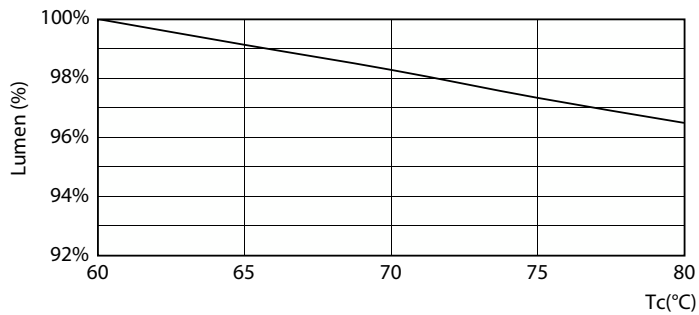
General Uniform Lighting

### General uniform lighting

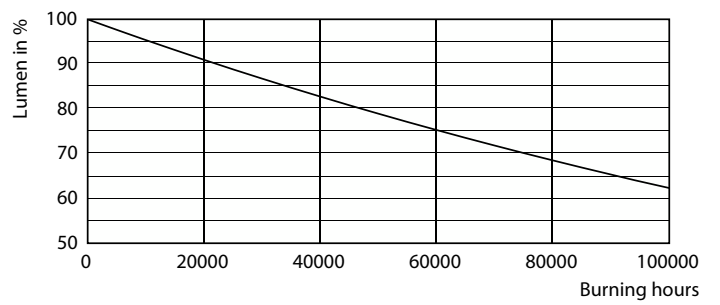
## Durée de vie



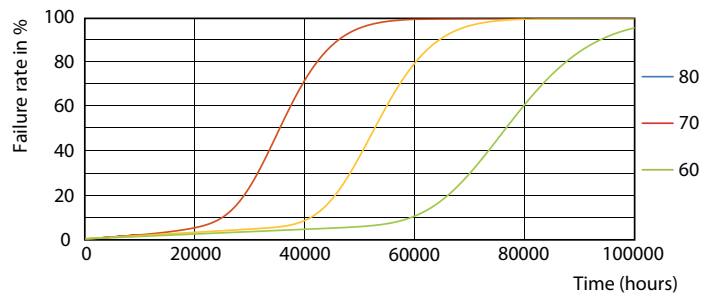
### LifetimeVsTc



### LumenVsTc



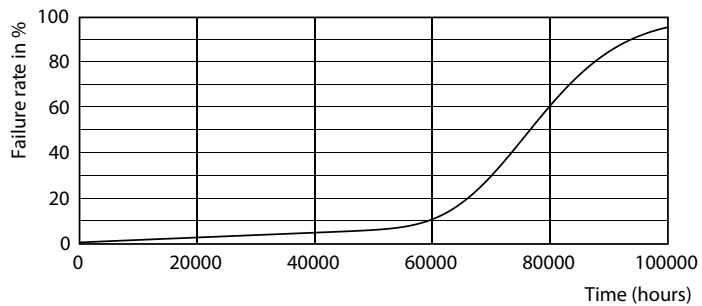
### Lumen Maintenance Diagram



### FailureRate

# MASTER LEDtube EM/Mains

## Durée de vie



Life Expectancy Diagram

