



MASTER Value LEDtube Universal T8



MAS LEDtube VLE UN 1200mm UO 15.5W865 T8

Le nouveau tube Philips MASTER Value LEDtube Universel T8 facilite et simplifie vos projets d'éclairage. Plus besoin de vérifier la technologie du ballast : la conception unique du tube Philips MASTER Value LEDtube Universel T8 lui permet de s'adapter directement aux luminaires fonctionnant sur ballasts électromagnétiques, sur ballasts électroniques HF ou raccordés au secteur. Il est tellement simple à utiliser et vous n'avez plus besoin de stocker deux types de tubes ! Parfaitement sûr, fiable et facile à installer, Philips MASTER Value LEDtube Universel T8 constitue une alternative idéale aux tubes fluorescents standard. Il offre le meilleur rapport qualité/durée de vie, avec une consommation d'énergie et des coûts de maintenance réduits.

Données du produit

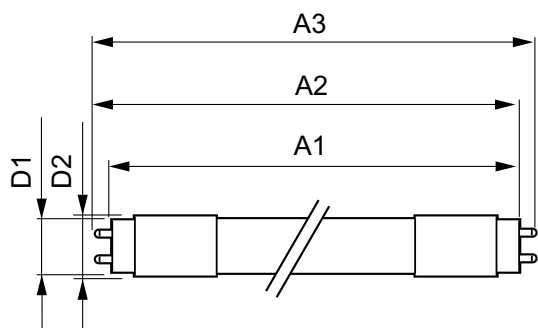
Caractéristiques générales		Variation des coordonnées trichromatiques en fonction du temps de fonctionnement	
Culot	G13 [Medium Bi-Pin Fluorescent]	Indice de rendu des couleurs (nom.)	80
Conforme à la directive RoHS UE	Oui	LLMF à la fin de la durée de vie nominale (nom.)	70 %
Durée de vie nominale (nom.)	60000 h	Caractéristiques électriques	
Cycle d'allumage	50000X	Fréquence d'entrée	50 à 60 Hz
Référence de mesure du flux	Sphere	Puissance (valeur nominale)	15,5 W
Photométries et Colorimétries		Courant lampe (nom.)	75 mA
Code couleur	865 [CCT de 6 500 K]	Heure de démarrage (nom.)	0,5 s
Angle d'émission du faisceau (nom.)	190 °	Temps de chauffage à 60 % du flux lumineux (nom.)	0,5 s
Flux lumineux (nom.)	2500 lm	Facteur de puissance (nom.)	0,9
Couleur	Lumière du jour	Tension (nom.)	220-240 V
Température de couleur proximale (nom.)	6500 K		
Efficacité lumineuse (valeur nominale)	161,00 lm/W		

MASTER Value LEDtube Universal T8

Températures	
Température ambiante (max.)	45 °C
Température ambiante (min.)	-20 °C
Température de stockage (max.)	65 °C
Température de stockage (min.)	-40 °C
Température maximale du boîtier (nom.)	55 °C
Gestion et gradation	
avec gradation	Non
Matériaux et finitions	
Finition de l'ampoule	Dépoli
Matériaux des ampoules	Glass
Longueur du produit	1200 mm
Forme de l'ampoule	Tube, double extrémité
Normes et recommandations	
Classe d'efficacité énergétique	C

Produit à faible consommation	oui
Marques d'homologation	RoHS compliance TUV Déclaration CE Certificat KEMA
Consommation d'énergie kWh/1 000 h	16 kWh
Numéro d'enregistrement EPREL	403660
Données logistiques	
Code de produit complet	871951431672000
Nom du produit de la commande	MAS LEDtube VLE UN 1200mm UO 15.5W865 T8
Code barre produit	8719514316720
Code de commande	31672000
Numérateur - Quantité par kit	1
Conditionnement par carton	10
SAP - Matériaux	929002997202
Poids net (pièce)	0,240 kg

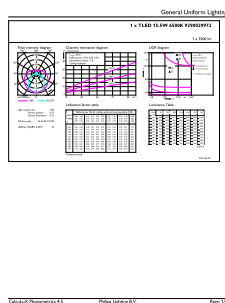
Schéma dimensionnel



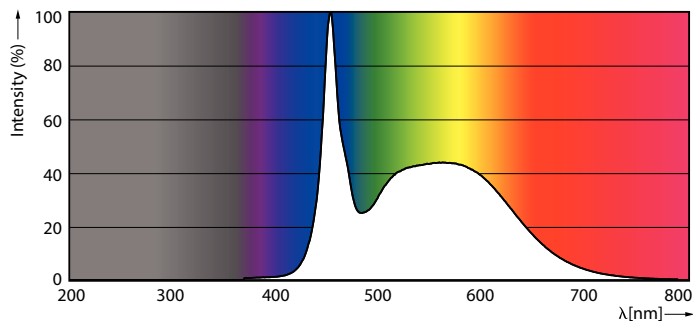
MAS LEDtube VLE UN 1200mm UO 15.5W865 T8

Product	D1	D2	A1	A2	A3
MAS LEDtube VLE UN 1200mm UO 15.5W865 T8	26 mm	28 mm	1199 mm	1205 mm	1213 mm

Données photométriques



LEDtube MAS 1 15,5W G13 2500lm 865-GUL



LEDtube MAS 1 15,5W G13 2500lm 865-POC

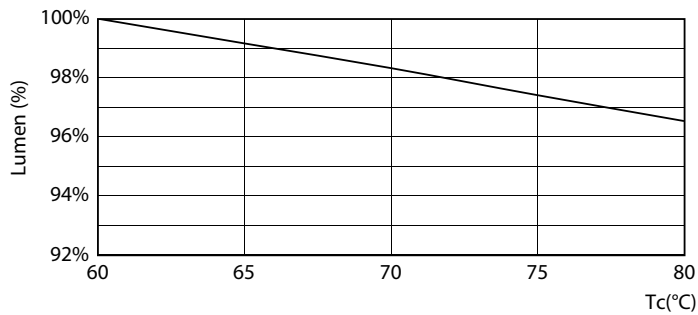
MASTER Value LEDtube Universal T8

Données photométriques

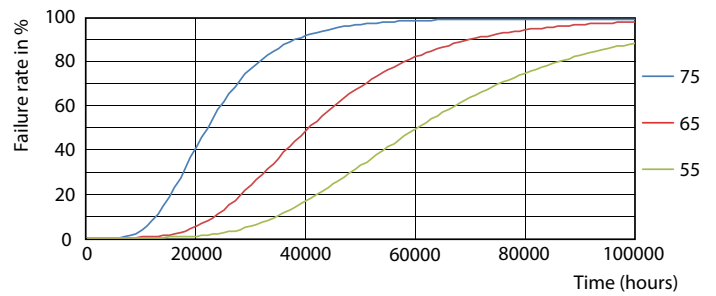


LEDtube MAS 1 15,5W G13 2300lm-LDD

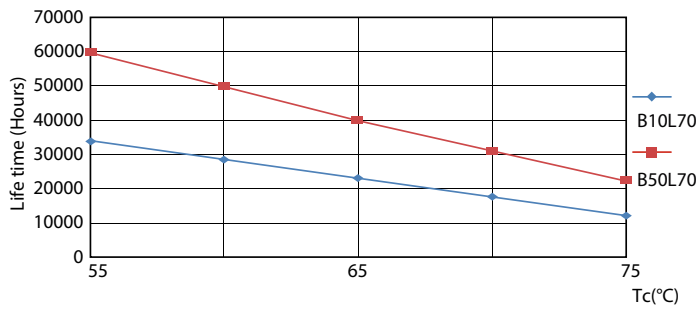
Durée de vie



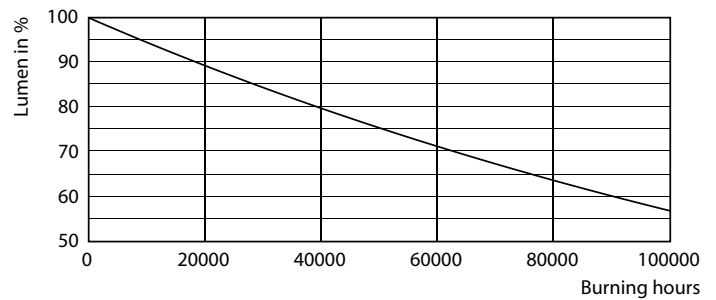
LEDtube MAS 1 15,5W 60K LumenVsTc-LMP



LEDtube MAS 1 15,5W 60K FailureRate-LED



LEDtube MAS 1 15,5W 60K LifetimeVsTc-LED



LEDtube_60K

MASTER Value LEDtube Universal T8

Durée de vie



LEDtube_60K

