



MASTER Value LEDtube Universal T8



MAS LEDtube VLE UN 1200mm UO 15.5W830 T8

Le nouveau tube Philips MASTER Value LEDtube Universel T8 facilite et simplifie vos projets d'éclairage. Plus besoin de vérifier la technologie du ballast : la conception unique du tube Philips MASTER Value LEDtube Universel T8 lui permet de s'adapter directement aux luminaires fonctionnant sur ballasts électromagnétiques, sur ballasts électroniques HF ou raccordés au secteur. Il est tellement simple à utiliser et vous n'avez plus besoin de stocker deux types de tubes ! Parfaitement sûr, fiable et facile à installer, Philips MASTER Value LEDtube Universel T8 constitue une alternative idéale aux tubes fluorescents standard. Il offre le meilleur rapport qualité/durée de vie, avec une consommation d'énergie et des coûts de maintenance réduits.

Données du produit

Caractéristiques générales		Indice de rendu des couleurs (nom.)		80
Culot	G13 [Medium Bi-Pin Fluorescent]	LLMF à la fin de la durée de vie nominale (nom.)	70 %	
Conforme à la directive RoHS UE	Oui	Caractéristiques électriques		
Durée de vie nominale (nom.)	60000 h	Fréquence d'entrée	50 à 60 Hz	
Référence de mesure du flux	Sphere	Puissance (valeur nominale)	15,5 W	
Photométries et colorimétries		Courant lampe (nom.)	75 mA	
Code couleur	830 [CCT de 3 000 K]	Heure de démarrage (nom.)	0,5 s	
Angle d'émission du faisceau (nom.)	190 °	Temps de chauffage à 60 % du flux lumineux (nom.)	0.5 s	
Flux lumineux (nom.)	2300 lm	Facteur de puissance (nom.)	0.9	
Couleur	Blanc (WH)	Tension (nom.)	220-240 V	
Température de couleur proximale (nom.)	3000 K	Températures		
Efficacité lumineuse (valeur nominale)	148,00 lm/W	Température ambiante (max.)	45 °C	
Variation des coordonnées trichromatiques en fonction du temps de fonctionnement	<6			

MASTER Value LEDtube Universal T8

Température ambiante (min.)	-20 °C
Température ambiante (min.)	-20 °C
Température de stockage (max.)	65 °C
Température de stockage (min.)	-40 °C
Température maximale du boîtier (nom.)	55 °C

Gestion et gradation

avec gradation	Non
----------------	-----

Matériaux et finitions

Finition de l'ampoule	Dépoli
Matériaux des ampoules	Glass
Longueur du produit	1200 mm
Forme de l'ampoule	Tube, double extrémité

Normes et recommandations

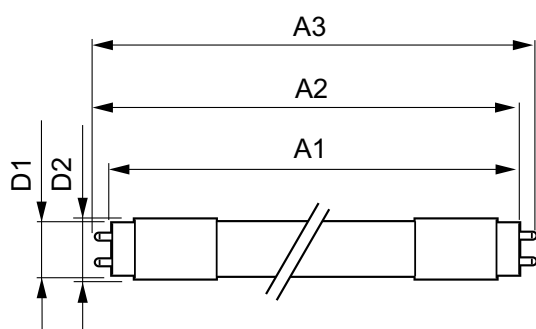
Classe d'efficacité énergétique	D
Produit à faible consommation	oui

Marques d'homologation	RoHS compliance Déclaration CE Certificat KEMA
Marques d'homologation	TUV
Consommation d'énergie kWh/1 000 h	16 kWh
Numéro d'enregistrement EPREL	403658

Données logistiques

Code de produit complet	871951431668300
Nom du produit de la commande	MAS LEDtube VLE UN 1200mm UO 15.5W830 T8
Code barre produit	8719514316683
Code de commande	31668300
Numérateur - Quantité par kit	1
Conditionnement par carton	10
SAP - Matériaux	929002997002
Net Weight (Piece)	0,240 kg

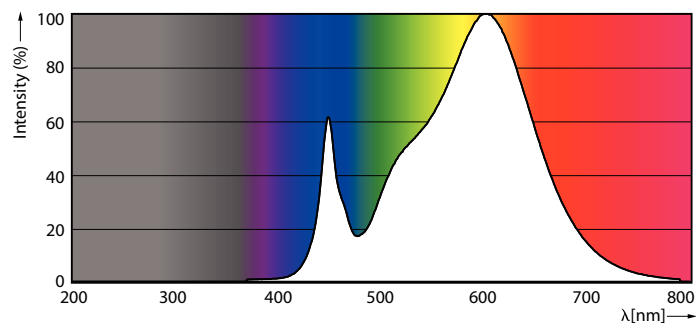
Schéma dimensionnel



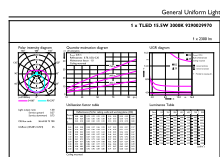
MAS LEDtube VLE UN 1200mm UO 15.5W830 T8

Product	D1	D2	A1	A2	A3
MAS LEDtube VLE UN 1200mm UO 15.5W830 T8	26 mm	28 mm	1199 mm	1205 mm	1213 mm

Données photométriques



LEDtube MAS 1 15,5W G13 2300lm 830-POC



LEDtube MAS 1 15,5W G13 2300lm 830-GUL

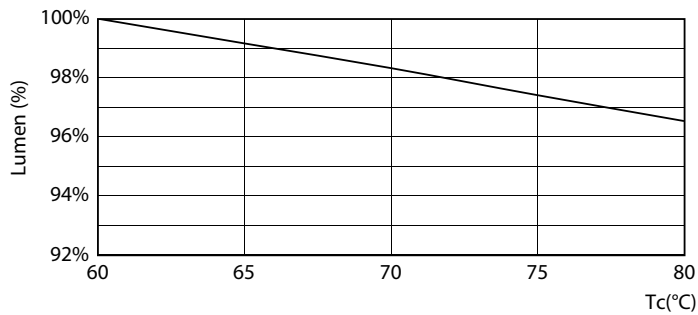
MASTER Value LEDtube Universal T8

Données photométriques

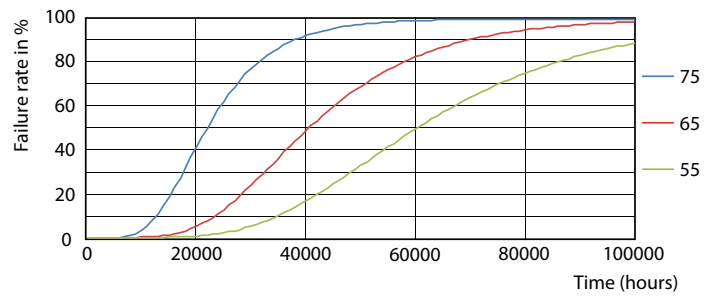


LEDtube MAS 1 15,5W G13 2300lm-LDD

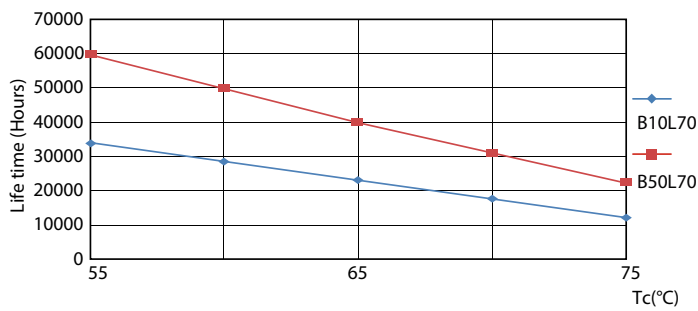
Durée de vie



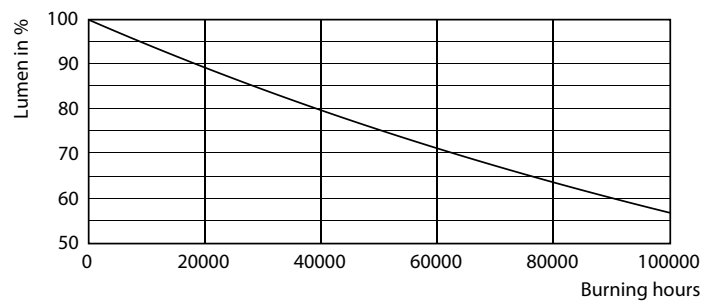
LEDtube MAS 1 15,5W 60K LumenVsTc-LMP



LEDtube MAS 1 15,5W 60K FailureRate-LED



LEDtube MAS 1 15,5W 60K LifetimeVsTc-LED



Lumen Maintenance Diagram

MASTER Value LEDtube Universal T8

Durée de vie



Life Expectancy Diagram

