



MASTER LEDtube secteur T5



MASTER LEDtube 1500mm HE 20W 840 T5 EU

Le nouveau Philips Master LEDtube direct 230V T5 simplifie vos projets d'éclairage. Plus besoin de vérifier la technologie du ballast. Grâce à une conception unique, le Philips MASTER LEDtube direct 230V T5 s'installe sur des luminaires qui fonctionnent sur secteur. Tellement simple à utiliser ! Parfaitement sûr, fiable et facile à installer, le Philips MASTER LEDtube direct 230V T5 constitue une alternative idéale aux tubes fluorescents standard. Il offre le meilleur rapport qualité/durée de vie, avec une consommation d'énergie et des coûts de maintenance réduits.

Données du produit

Caractéristiques générales	
Culot	G5 [G5]
Conforme à la directive RoHS UE	Oui
Durée de vie nominale (nom.)	50000 h
Cycle d'allumage	200000X
	Sphere
Photométries et Colorimétries	
Code couleur	840 [CCT de 4 000 K]
Angle d'émission du faisceau (nom.)	200 °
Flux lumineux (nom.)	3000 lm
Couleur	Blanc brillant (CW)
Température de couleur proximale (nom.)	4000 K
Efficacité lumineuse (valeur nominale)	150,00 lm/W
Variation des coordonnées trichromatiques en fonction du temps de fonctionnement	<6
Indice de rendu des couleurs (nom.)	80

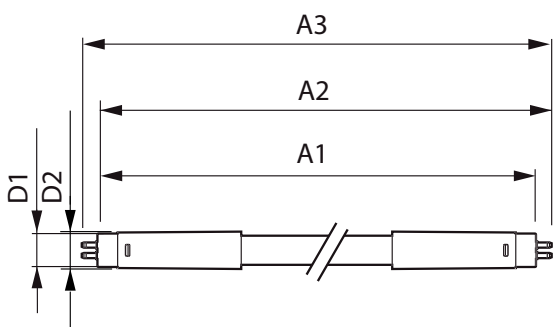
LLMF à la fin de la durée de vie nominale (nom.)	70 %
Caractéristiques électriques	
Fréquence d'entrée	50 à 60 Hz
Puissance (valeur nominale)	20 W
Courant lampe (nom.)	99 mA
Heure de démarrage (nom.)	0,5 s
Temps de chauffage à 60 % du flux lumineux (nom.)	0.5 s
Facteur de puissance (nom.)	0.92
Tension (nom.)	220-240 V
Températures	
Température ambiante (max.)	45 °C
Température ambiante (min.)	-20 °C
Température de stockage (max.)	65 °C
Température de stockage (min.)	-40 °C

MASTER LEDtube secteur T5

Température maximale du boîtier (nom.)	75 °C
Gestion et gradation	
avec gradation	Non
Matériaux et finitions	
Finition de l'ampoule	Dépoli
Matériaux des ampoules	Glass
Longueur du produit	1500 mm
Forme de l'ampoule	Tube, double extrémité
Normes et recommandations	
Energy Efficiency Class	D
Produit à faible consommation	oui
Marques d'homologation	RoHS compliance Déclaration CE Certificat KEMA

Consommation d'énergie kWh/1 000 h	20 kWh 467355
Données logistiques	
Code de produit complet	871951433439700
Nom du produit de la commande	MASTER LEDtube 1500mm HE 20W 840 T5 EU
Code barre produit	8719514334397
Code de commande	33439700
Numérateur - Quantité par kit	1
Conditionnement par carton	10
SAP - Matériaux	929002421302
Poids net (pièce)	0,176 kg

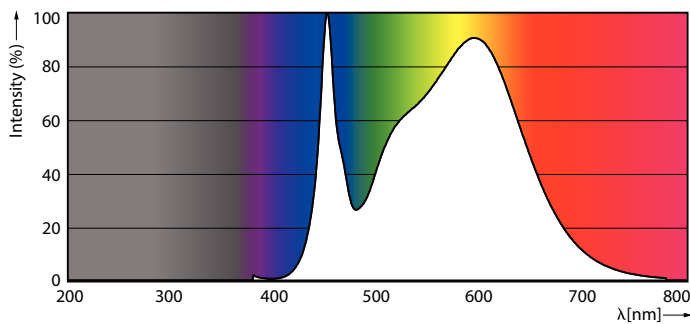
Schéma dimensionnel



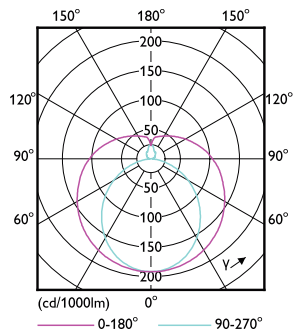
Master LEDtube 1500mm 20W840 G5 EU

Product	D1	D2	A1	A2	A3
MASTER LEDtube 1500mm HE 20W 840 T5 EU	15,8 mm	19 mm	1449 mm	1454,9 mm	1463,2 mm

Données photométriques



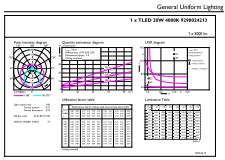
LEDtube MAS 16,5W G5 2500lm 840



LEDtube MAS 8W G5 1000lm

MASTER LEDtube secteur T5

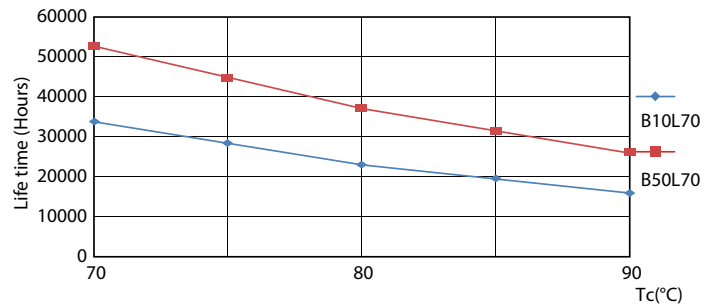
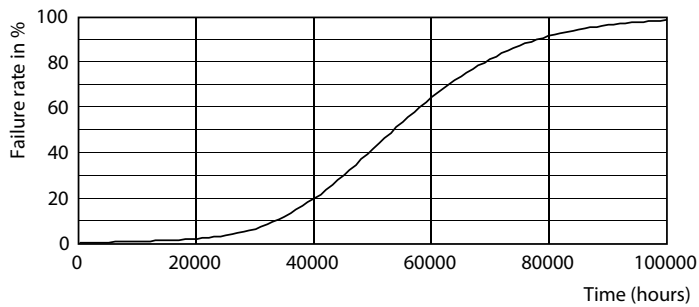
Données photométriques



© 2021 Philips Lighting B.V. Page 11 of 12

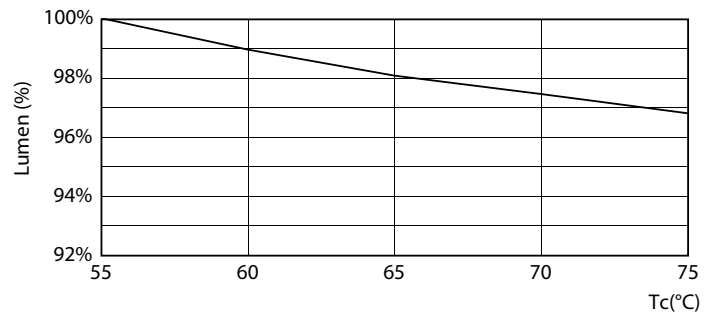
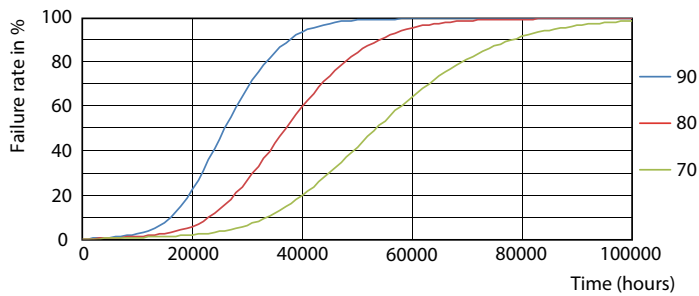
LEDtube MAS 20W G5 3000lm 840

Durée de vie



LEDtube 50K-LED

LEDtube MAS 1 26W 50K LifetimeVsTc-LED



LEDtube MAS 1 26W 50K FailureRate-LED

LEDtube MAS G3 20W 50K LumenVsTc-LMP

MASTER LEDtube secteur T5

Durée de vie



LEDtube 50K-LMP

