



MasterConnect LEDtube EM/secteur T8



MasterConnect LEDtube IA 600mm HO 7W865 T8

Présentation des tubes LED MasterConnect, lampes T8 rétrofit intelligentes qui permettent une mise à niveau simplifiée et transparente vers l'éclairage connecté. Avec une application intuitive procédez simplement à la configuration de barres lumineuses LED MasterConnect afin de maximiser les économies d'énergie, tout en offrant un éclairage sans fil et automatisé pour plus de confort. En outre, ces tubes sont entièrement évolutifs. Si vous souhaitez bénéficier d'autres avantages (télécommande ou tableau de bord de gestion, par exemple), il vous suffit de conserver vos lampes actuelles et d'ajouter une passerelle pour accéder à tous les avantages d'un système basé sur le cloud. Il n'existe pas de meilleur moyen de faire passer les solutions d'éclairage au niveau supérieur.

Données du produit

Caractéristiques générales		Caractéristiques électriques	
Culot	G13 [Medium Bi-Pin Fluorescent]	Couleur	Lumière du jour
Conforme à la directive RoHS UE	Oui	Température de couleur proximale (nom.)	6500 K
Durée de vie nominale (nom.)	60000 h	Efficacité lumineuse (valeur nominale)	150 lm/W
Cycle d'allumage	200000X	Variation des coordonnées trichromatiques en fonction du temps de fonctionnement	<6
Type technique	7-18W	Indice de rendu des couleurs (nom.)	83
Référence de mesure du flux	Sphere	LLMF à la fin de la durée de vie nominale (nom.)	70 %
Photométries et colorimétries			
Code couleur	865 [CCT de 6 500 K]	Fréquence d'entrée	50 à 60 Hz
Angle d'émission du faisceau (nom.)	160 °	Puissance (valeur nominale)	7 W
Flux lumineux (nom.)	1050 lm	Courant lampe (max.)	37 mA

MasterConnect LEDtube EM/secteur T8

Courant lampe (min.)	34 mA
Heure de démarrage (nom.)	0,5 s
Temps de chauffage à 60 % du flux lumineux (nom.)	0.5 s
Facteur de puissance (nom.)	0.9
Tension (nom.)	220-240 V

Températures

Température ambiante (max.)	45 °C
Température ambiante (min.)	-20 °C
Température de stockage (max.)	65 °C
Température de stockage (min.)	-40 °C
Température maximale du boîtier (nom.)	40 °C

Gestion et gradation

avec gradation	Variateur sans fil
----------------	--------------------

Matériaux et finitions

Longueur du produit	600 mm
Forme de l'ampoule	Tube, double extrémité

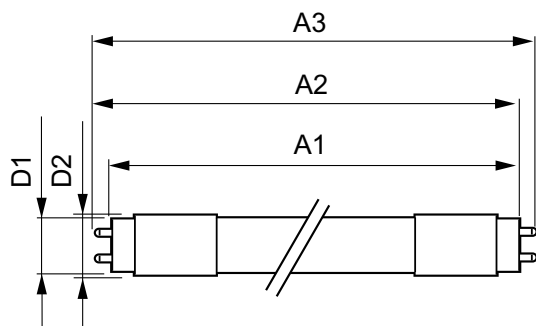
Normes et recommandations

Classe d'efficacité énergétique	D
Produit à faible consommation	oui
Marques d'homologation	RoHS compliance Déclaration CE Certificat KEMA
Marques d'homologation	TUV
Consommation d'énergie kWh/1 000 h	7 kWh
Numéro d'enregistrement EPREL	406207

Données logistiques

Code de produit complet	871869971750600
Nom du produit de la commande	MasterConnect LEDtube IA 600mm HO 7W865 T8
Code barre produit	8718699717506
Code de commande	71750600
Numérateur - Quantité par kit	1
Conditionnement par carton	10
SAP - Matériaux	929002295402
Copy Net Weight (Piece)	0,150 kg

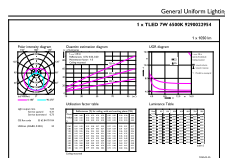
Schéma dimensionnel



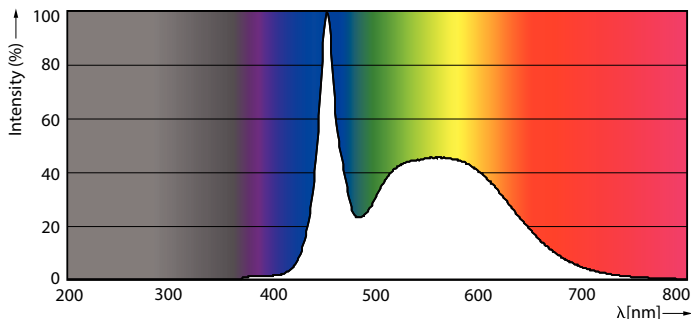
MasterConnect LEDtube IA 600mm HO 7W865 T8

Product	D1	D2	A1	A2	A3
MasterConnect LEDtube IA 600mm HO 7W865 T8	25,8 mm	28 mm	588,5 mm	595,5 mm	602,5 mm

Données photométriques



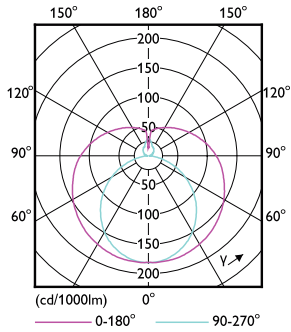
MC LEDtube 7W G13 1050lm 865



MC LEDtube G13 865

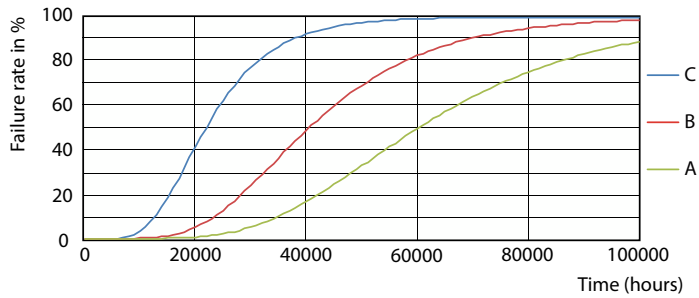
MasterConnect LEDtube EM/secteur T8

Données photométriques

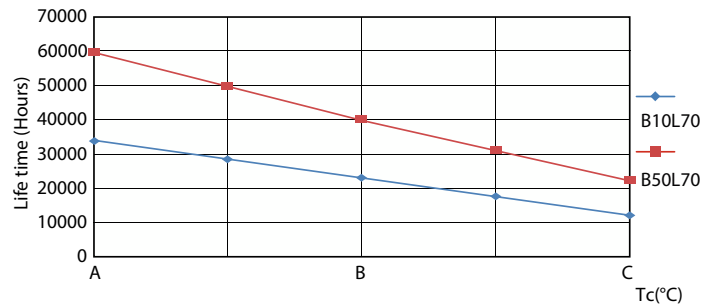


MC LEDtube G13

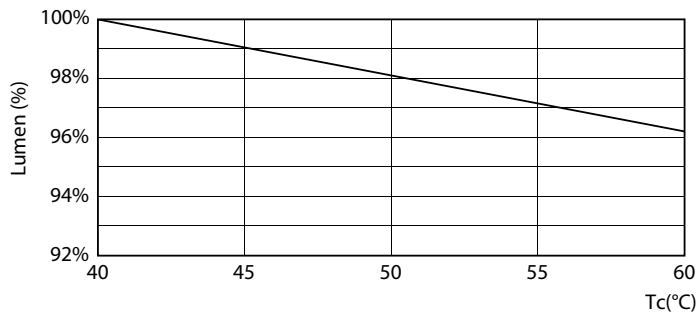
Durée de vie



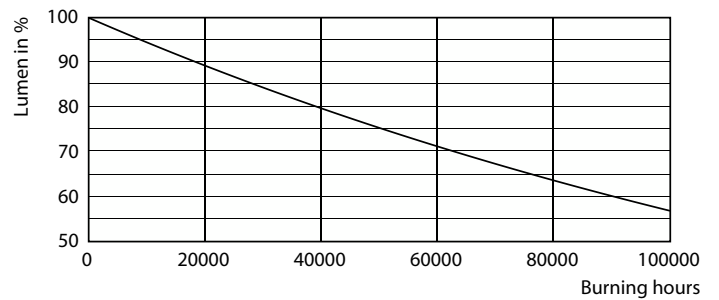
FailureRate



LifetimeVsTc



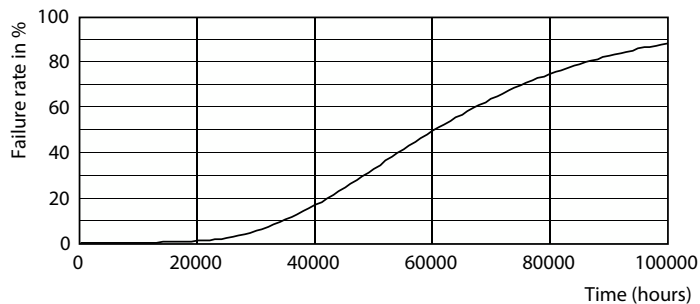
MC LEDtube 7W 60K LumenVsTc



Lumen Maintenance Diagram

MasterConnect LEDtube EM/secteur T8

Durée de vie



Life Expectancy Diagram

