

MasterConnect LEDtube EM/secteur T8



MasterConnect LEDtube IA 600mm HO 7W840 T8

Présentation des tubes LED MasterConnect, lampes T8 rétrofit intelligentes qui permettent une mise à niveau simplifiée et transparente vers l'éclairage connecté. Avec une application intuitive procédez simplement à la configuration de barres lumineuses LED MasterConnect afin de maximiser les économies d'énergie, tout en offrant un éclairage sans fil et automatisé pour plus de confort. En outre, ces tubes sont entièrement évolutifs. Si vous souhaitez bénéficier d'autres avantages (télécommande ou tableau de bord de gestion, par exemple), il vous suffit de conserver vos lampes actuelles et d'ajouter une passerelle pour accéder à tous les avantages d'un système basé sur le cloud. Il n'existe pas de meilleur moyen de faire passer les solutions d'éclairage au niveau supérieur.

Données du produit

| Caractéristiques générales | | Caractéristiques électriques | |
|-------------------------------------|----------------------------------|--|---------------------|
| Culot | G13 [Medium Bi-Pin Fluorescent] | Flux lumineux (nom.) | 1050 lm |
| Marquage CE | Oui | Couleur | Blanc brillant (CW) |
| Conforme à la directive RoHS UE | Oui | Température de couleur proximale (nom.) | 4000 K |
| Durée de vie nominale (nom.) | 60000 h | Efficacité lumineuse (valeur nominale) | 150 lm/W |
| Cycle d'allumage | 200000 | Variation des coordonnées trichromatiques en fonction du temps de fonctionnement | <6 |
| Référence de mesure du flux | Sphere | Indice de rendu des couleurs (nom.) | 83 |
| Niveau | MasterConnect | LLMF à la fin de la durée de vie nominale (nom.) | 70 % |
| Photométries et colorimétries | | | |
| Code couleur | 840 [CCT de 4 000 K] | Fréquence d'entrée | 50 à 60 Hz |
| Angle d'émission du faisceau (nom.) | 160 ° | Puissance (valeur nominale) | 7 W |

MasterConnect LEDtube EM/secteur T8

| | |
|---|-----------|
| Courant lampe (max.) | 37 mA |
| Courant lampe (min.) | 34 mA |
| Puissance équivalente | 18 W |
| Heure de démarrage (nom.) | 0,5 s |
| Temps de chauffage à 60 % du flux lumineux (nom.) | 0.5 s |
| Facteur de puissance (nom.) | 0.9 |
| Tension (nom.) | 220-240 V |

Températures

| | |
|--|--------|
| Température ambiante (max.) | 45 °C |
| Température ambiante (min.) | -20 °C |
| Température de stockage (max.) | 65 °C |
| Température de stockage (min.) | -40 °C |
| Température maximale du boîtier (nom.) | 40 °C |

Gestion et gradation

| | |
|----------------|--------------------|
| avec gradation | Variateur sans fil |
|----------------|--------------------|

Matériaux et finitions

| | |
|---------------------|------------------------|
| Longueur du produit | 600 mm |
| Forme de l'ampoule | Tube, double extrémité |

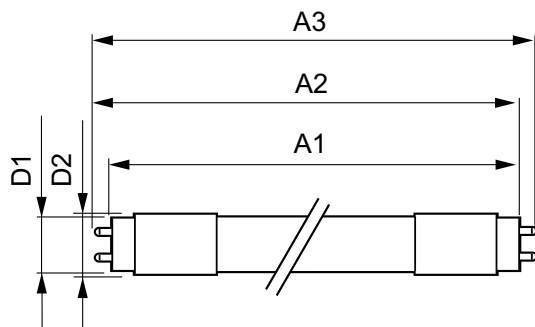
Normes et recommandations

| | |
|------------------------------------|---|
| Classe d'efficacité énergétique | D |
| Produit à faible consommation | oui |
| Marques d'homologation | RoHS compliance TUV Déclaration CE Certificat KEMA |
| Consommation d'énergie kWh/1 000 h | 7 kWh |
| Numéro d'enregistrement EPREL | 406206 |

Données logistiques

| | |
|-------------------------------|---|
| Code de produit complet | 871869971748300 |
| Nom du produit de la commande | MasterConnect LEDtube IA 600mm HO 7W840 T8 |
| Code barre produit | 8718699717483 |
| Code de commande | 71748300 |
| Numérateur - Quantité par kit | 1 |
| Conditionnement par carton | 10 |
| SAP - Matériaux | 929002295302 |
| Net Weight (Piece) | 0,150 kg |

Schéma dimensionnel

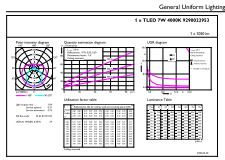


MasterConnect LEDtube IA 600mm HO 7W840 T8

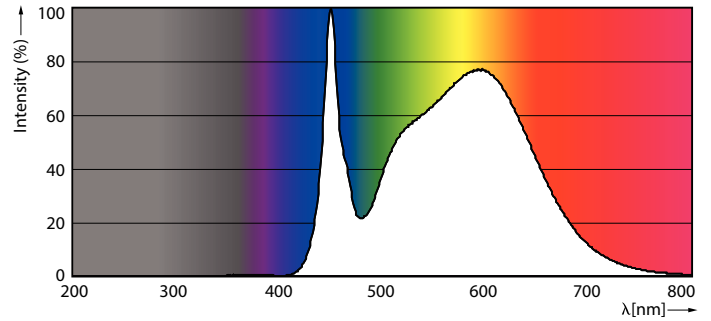
| Product | D1 | D2 | A1 | A2 | A3 |
|---|---------|-------|----------|----------|----------|
| MasterConnect LEDtube IA 600mm HO 7W840 T8 | 25,8 mm | 28 mm | 588,5 mm | 595,5 mm | 602,5 mm |

MasterConnect LEDtube EM/secteur T8

Données photométriques

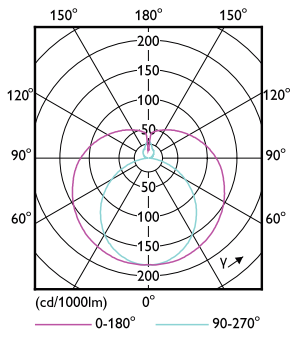


© 2013 Philips Lighting B.V. Page 10 of 11



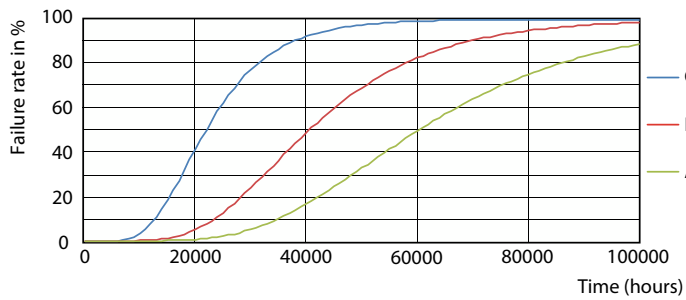
MC LEDtube 7W G13 1050lm 840

MC LEDtube G13 840

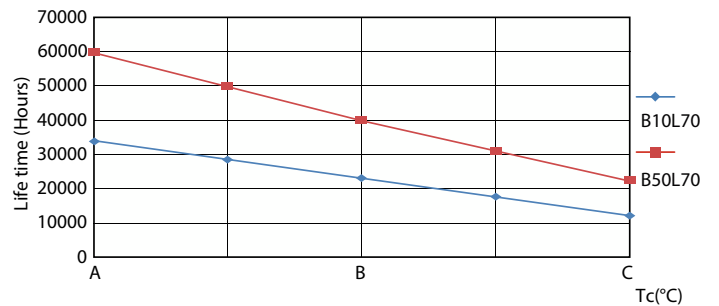


MC LEDtube G13

Durée de vie



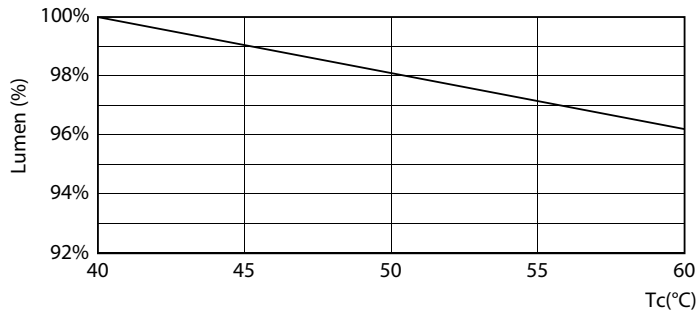
FailureRate



LifetimeVsTc

MasterConnect LEDtube EM/secteur T8

Durée de vie



MC LEDtube 7W 60K LumenVsTc

Lumen Maintenance Diagram



Life Expectancy Diagram

