



MasterConnect LEDtube EM/secteur T8



MasterConnect LEDtube IA 1200mm UO 16W865 T8

Présentation des tubes LED MasterConnect, lampes T8 rétrofit intelligentes qui permettent une mise à niveau simplifiée et transparente vers l'éclairage connecté. Avec une application intuitive procédez simplement à la configuration de barres lumineuses LED MasterConnect afin de maximiser les économies d'énergie, tout en offrant un éclairage sans fil et automatisé pour plus de confort. En outre, ces tubes sont entièrement évolutifs. Si vous souhaitez bénéficier d'autres avantages (télécommande ou tableau de bord de gestion, par exemple), il vous suffit de conserver vos lampes actuelles et d'ajouter une passerelle pour accéder à tous les avantages d'un système basé sur le cloud. Il n'existe pas de meilleur moyen de faire passer les solutions d'éclairage au niveau supérieur.

Données du produit

Caractéristiques générales		Flux lumineux (nom.)	
Culot	G13 [Medium Bi-Pin Fluorescent]		2500 lm
Conforme à la directive RoHS UE	Oui	Couleur	Lumière du jour
Durée de vie nominale (nom.)	60000 h	Température de couleur proximale (nom.)	6500 K
Cycle d'allumage	200000X	Efficacité lumineuse (valeur nominale)	156 lm/W
Type technique	16-36W	Variation des coordonnées trichromatiques en fonction du temps de fonctionnement	<6
Référence de mesure du flux	Sphere	Indice de rendu des couleurs (nom.)	83
		LLMF à la fin de la durée de vie nominale (nom.)	70 %
Photométries et colorimétries		Caractéristiques électriques	
Code couleur	865 [CCT de 6 500 K]	Fréquence d'entrée	50 à 60 Hz
Angle d'émission du faisceau (nom.)	160 °		

MasterConnect LEDtube EM/secteur T8

Puissance (valeur nominale)	16 W
Courant lampe (max.)	76 mA
Courant lampe (min.)	69 mA
Heure de démarrage (nom.)	0,5 s
Temps de chauffage à 60 % du flux lumineux (nom.)	0.5 s
Facteur de puissance (nom.)	0.9
Tension (nom.)	220-240 V

Températures

Température ambiante (max.)	45 °C
Température ambiante (min.)	-20 °C
Température de stockage (max.)	65 °C
Température de stockage (min.)	-40 °C
Température maximale du boîtier (nom.)	50 °C

Gestion et gradation

avec gradation	Variateur sans fil
----------------	--------------------

Matériaux et finitions

Longueur du produit	1200 mm
Forme de l'ampoule	Tube, double extrémité

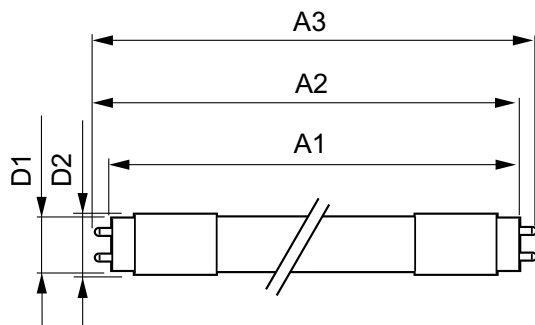
Normes et recommandations

Classe d'efficacité énergétique	D
Produit à faible consommation	oui
Marques d'homologation	RoHS compliance Déclaration CE Certificat KEMA
Marques d'homologation	TUV
Consommation d'énergie kWh/1 000 h	16 kWh
Numéro d'enregistrement EPREL	406201

Données logistiques

Code de produit complet	871869966972000
Nom du produit de la commande	MasterConnect LEDtube IA 1200mm UO 16W865 T8
Code barre produit	8718699669720
Code de commande	66972000
Numérateur - Quantité par kit	1
Conditionnement par carton	10
SAP - Matériaux	929002210502
Copy Net Weight (Piec)	0.320 kg

Schéma dimensionnel

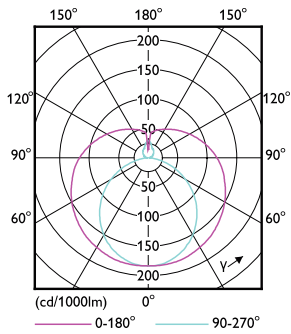


MasterConnect LEDtube IA 1200mm UO 16W865 T8

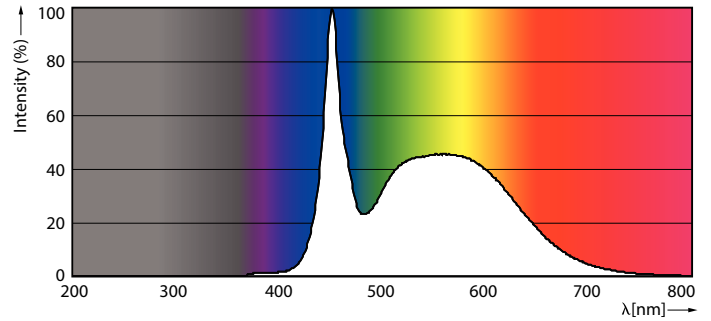
Product	D1	D2	A1	A2	A3
MasterConnect LEDtube IA 1200mm UO 16W865 T8	25,8 mm	28 mm	1198,2 mm	1205,3 mm	1212,4 mm

MasterConnect LEDtube EM/secteur T8

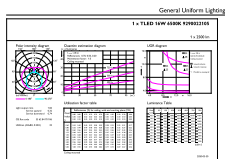
Données photométriques



MC LEDtube 16W G13 2500lm

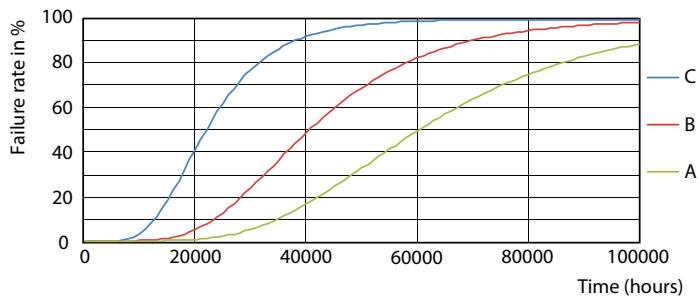


MC LEDtube G13 865

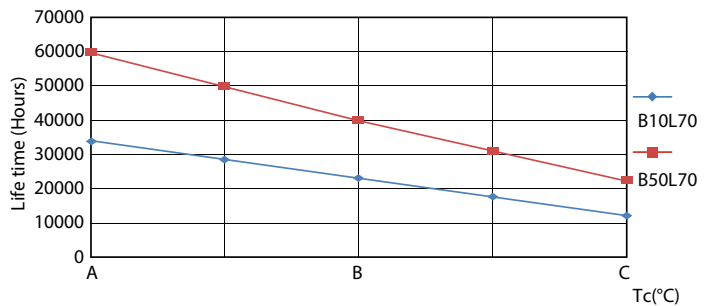


MC LEDtube 16W G13 2500lm 865

Durée de vie



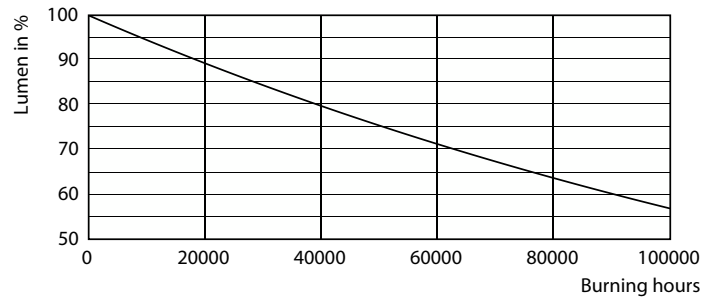
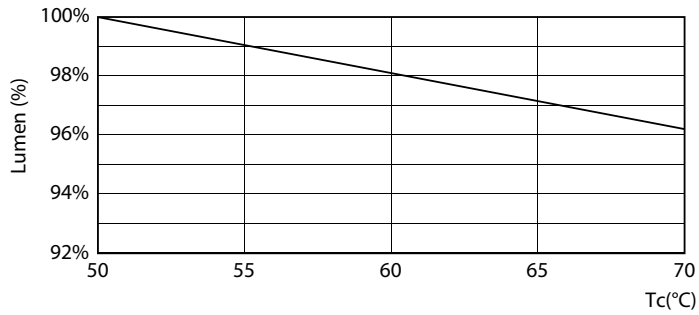
FailureRate



LifetimeVsTc

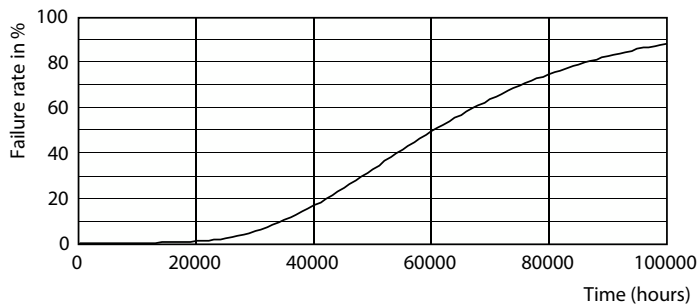
MasterConnect LEDtube EM/secteur T8

Durée de vie



MC LEDtube 16W 60K LumenVsTc

Lumen Maintenance Diagram



Life Expectancy Diagram

