



# LEDtube Mains T5

## MAS LEDtube 1500mm HE 20W 840 T5

Les nouvelles barres lumineuses Philips Master LEDtube Mains T5 simplifient vos projets d'éclairage. Plus besoin de vérifier la technologie du driver. Grâce à une conception unique, les Philips MASTER LEDtube Mains T5 s'installent directement sur des luminaires qui fonctionnent sur secteur. Elles sont extrêmement simples à utiliser et vous n'avez plus besoin de transporter de produits en double !

Parfaitement sûr, fiable et facile à installer, le Philips MASTER LEDtube direct 230V T5 constitue une alternative idéale aux tubes fluorescents standard. Il offre le meilleur rapport qualité/durée de vie, avec une consommation d'énergie et des coûts de maintenance réduits.

### Données du produit

Caractéristiques générales	
Culot	G5 [ G5]
Conforme à la directive RoHS UE	Oui
Durée de vie nominale (nom.)	50000 h
Cycle d'allumage	200000X
Type technique	20-35W
Photométries et Colorimétries	
Code couleur	840 [ CCT de 4 000 K]
Angle d'émission du faisceau (nom.)	200 °
Flux lumineux (nom.)	3000 lm
Couleur	Blanc brillant (CW)
Température de couleur proximale (nom.)	4000 K
Efficacité lumineuse (valeur nominale)	150,00 lm/W
Variation des coordonnées trichromatiques en fonction du temps de fonctionnement	<6
Indice de rendu des couleurs (nom.)	80

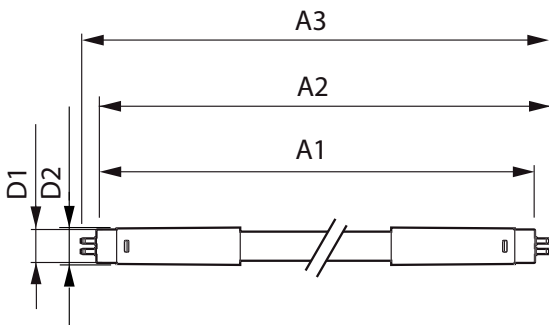
LLMF à la fin de la durée de vie nominale (nom.)	70 %
Caractéristiques électriques	
Fréquence d'entrée	50 à 60 Hz
Puissance (valeur nominale)	20 W
Courant lampe (max.)	230 mA
Courant lampe (min.)	85 mA
Heure de démarrage (nom.)	0,5 s
Temps de chauffage à 60 % du flux lumineux (nom.)	0,5 s
Facteur de puissance (nom.)	0,9
Tension (nom.)	100-240 V
Températures	
Température ambiante (max.)	45 °C
Température ambiante (min.)	-20 °C
Température de stockage (max.)	65 °C
Température de stockage (min.)	-40 °C

## LEDtube Mains T5

Température maximale du boîtier (nom.)	75 °C
<b>Gestion et gradation</b>	
avec gradation	Non
<b>Matériaux et finitions</b>	
Finition de l'ampoule	Dépoli
Matériaux des ampoules	Glass
Longueur du produit	1500 mm
<b>Normes et recommandations</b>	
Classe énergétique	A++
Produit à faible consommation	oui
Marques d'homologation	RoHS compliance Déclaration CE Certificat KEMA

Consommation d'énergie kWh/1 000 h	20 kWh
<b>Données logistiques</b>	
Code de produit complet	871869978357000
Nom du produit de la commande	MAS LEDtube 1500mm HE 20W 840 T5
Code barre produit	8718699783570
Code de commande	78357000
Numérateur - Quantité par kit	1
Conditionnement par carton	10
SAP - Matériaux	929002421308
Poids net (pièce)	0,176 kg

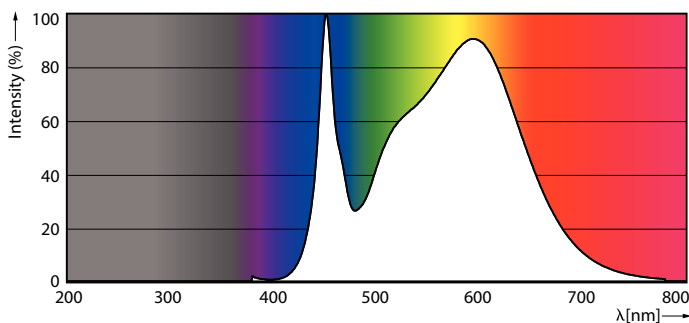
### Schéma dimensionnel



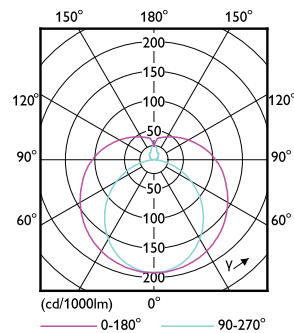
Master LEDtube 1500mm 20W840 G5 EU

Product	D1	D2	A1	A2	A3
MAS LEDtube 1500mm HE 20W 840 T5	15,8 mm	19 mm	1449 mm	1454,9 mm	1463,2 mm

### Données photométriques



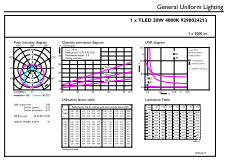
LEDtube MAS 16,5W G5 2500lm 840



LEDtube MAS 8W G5 1000lm

# LEDtube Mains T5

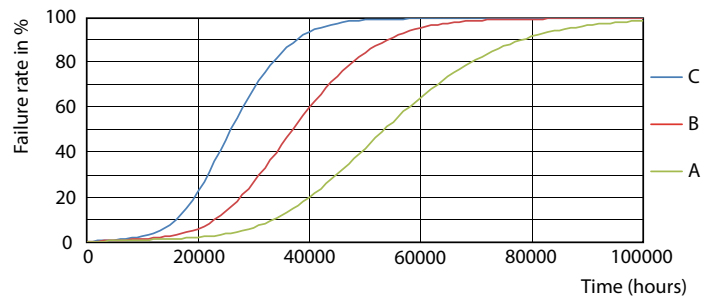
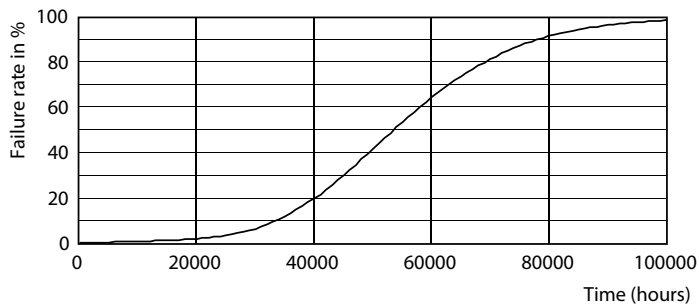
## Données photométriques



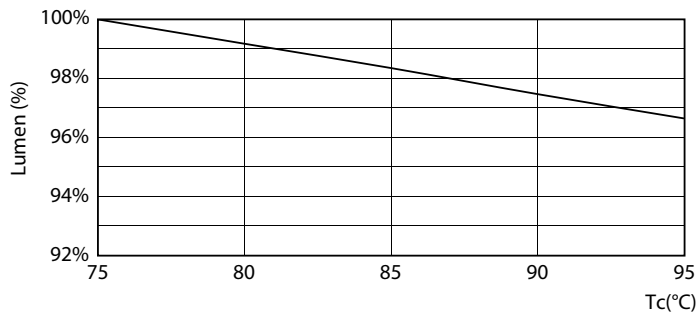
© 2021 Philips Lighting B.V. Page 10

LEDtube MAS 20W G5 3000lm 840

## Durée de vie

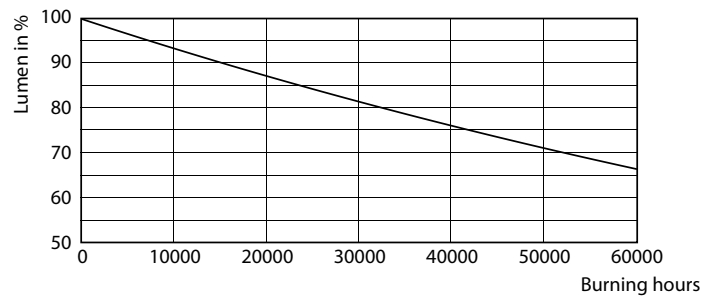


LEDtube 50K-LED



LEDtube 20W 50K LumenVsTc

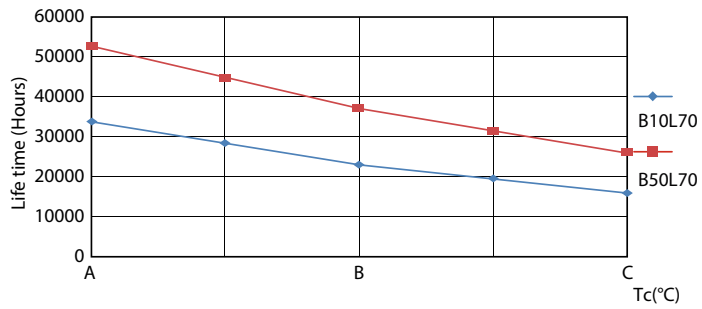
LEDtube 50K FailureRate-LED



LEDtube 50K-LMP

## LEDtube Mains T5

### Durée de vie



LEDtube 50K LifetimeVsTc-LED

