



LEDtube Mains T5

MAS LEDtube 1200mm HE 16.5W 840 T5

Les nouvelles barres lumineuses Philips Master LEDtube Mains T5 simplifient vos projets d'éclairage. Plus besoin de vérifier la technologie du driver. Grâce à une conception unique, les Philips MASTER LEDtube Mains T5 s'installent directement sur des luminaires qui fonctionnent sur secteur. Elles sont extrêmement simples à utiliser et vous n'avez plus besoin de transporter de produits en double !

Parfaitement sûr, fiable et facile à installer, le Philips MASTER LEDtube direct 230V T5 constitue une alternative idéale aux tubes fluorescents standard. Il offre le meilleur rapport qualité/durée de vie, avec une consommation d'énergie et des coûts de maintenance réduits.

Données du produit

Caractéristiques générales	
Culot	G5 [G5]
Conforme à la directive RoHS UE	Oui
Durée de vie nominale (nom.)	50000 h
Cycle d'allumage	200000X
Type technique	16.5-28W
Photométries et Colorimétries	
Code couleur	840 [CCT de 4 000 K]
Angle d'émission du faisceau (nom.)	200 °
Flux lumineux (nom.)	2500 lm
Couleur	Blanc brillant (CW)
Température de couleur proximale (nom.)	4000 K
Efficacité lumineuse (valeur nominale)	151,00 lm/W
Variation des coordonnées trichromatiques en fonction du temps de fonctionnement	<6
Indice de rendu des couleurs (nom.)	80

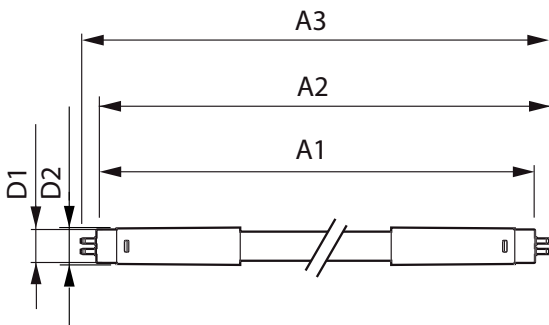
LLMF à la fin de la durée de vie nominale (nom.)	70 %
Caractéristiques électriques	
Fréquence d'entrée	50 à 60 Hz
Puissance (valeur nominale)	16,5 W
Courant lampe (max.)	180 mA
Courant lampe (min.)	70 mA
Heure de démarrage (nom.)	0,5 s
Temps de chauffage à 60 % du flux lumineux (nom.)	0.5 s
Facteur de puissance (nom.)	0.9
Tension (nom.)	100-240 V
Températures	
Température ambiante (max.)	45 °C
Température ambiante (min.)	-20 °C
Température de stockage (max.)	65 °C
Température de stockage (min.)	-40 °C

LEDtube Mains T5

Température maximale du boîtier (nom.)	70 °C
Gestion et gradation	
avec gradation	Non
Matériaux et finitions	
Finition de l'ampoule	Dépoli
Matériaux des ampoules	Glass
Longueur du produit	1200 mm
Normes et recommandations	
Classe énergétique	A++
Produit à faible consommation	oui
Marques d'homologation	RoHS compliance Déclaration CE Certificat KEMA

Consommation d'énergie kWh/1 000 h	17 kWh
Données logistiques	
Code de produit complet	871869978351800
Nom du produit de la commande	MAS LEDtube 1200mm HE 16.5W 840 T5
Code barre produit	8718699783518
Code de commande	78351800
Numérateur - Quantité par kit	1
Conditionnement par carton	10
SAP - Matériaux	929002421008
Poids net (pièce)	0,215 kg

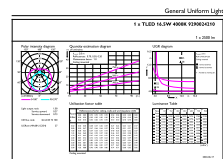
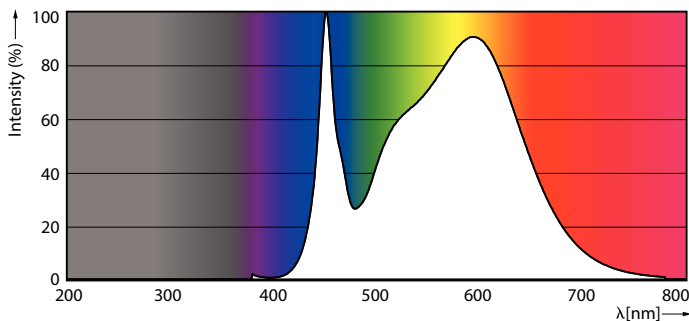
Schéma dimensionnel



Master LEDtube 1200mm 16.5W840 G5 WV

Product	D1	D2	A1	A2	A3
MAS LEDtube 1200mm HE 16.5W 840 T5	15,8 mm	19 mm	1149 mm	1156,1 mm	1163,2 mm

Données photométriques



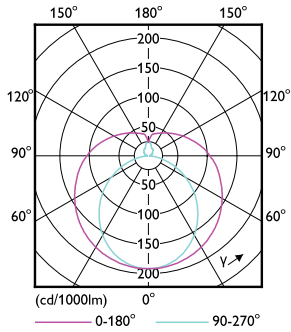
OSRAM POC00000102 Page 1 of 10

LEDtube MAS 16,5W G5 2500lm 840

LEDtube MAS 16,5W G5 2500lm 840

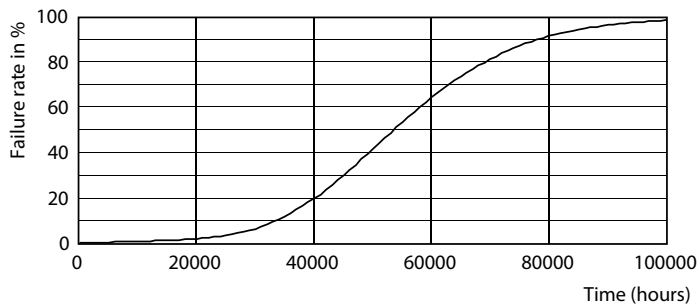
LEDtube Mains T5

Données photométriques

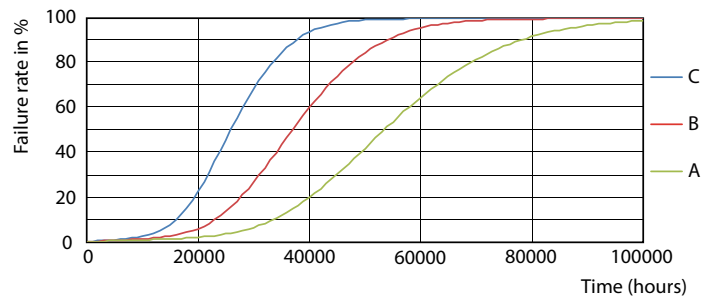


LEDtube MAS 8W G5 1000lm

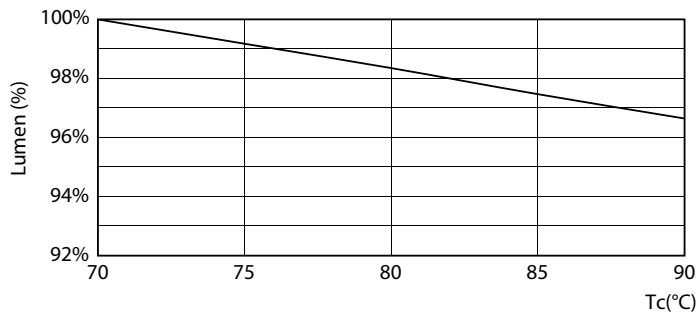
Durée de vie



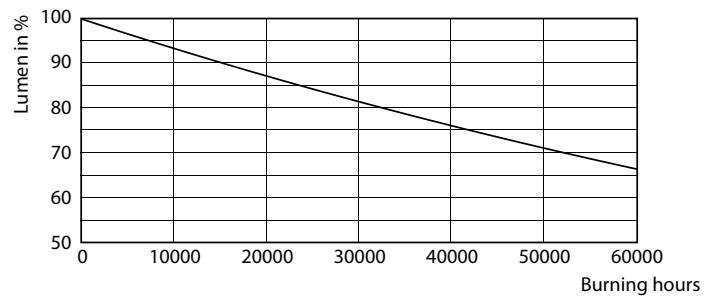
LEDtube 50K-LED



LEDtube 50K FailureRate-LED



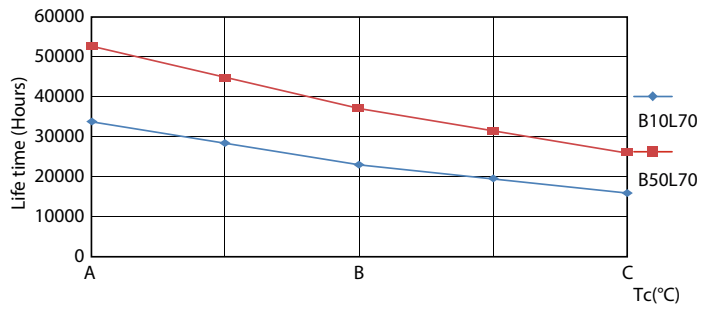
LEDtube 16,5W 50K LumenVsTc



LEDtube 50K-LMP

LEDtube Mains T5

Durée de vie



LEDtube 50K LifetimeVsTc-LED

