



Tube LED MASTER LEDtube InstantFit HF T5



Master LEDtube HF 1500mm HO 26W 840 T5 OE

La lampe Philips MASTER LEDtube InstantFit T5 intègre une source lumineuse LED dans le format d'une lampe fluorescente classique. Sa conception unique permet de créer une apparence visuelle parfaitement uniforme qu'il n'est pas possible de distinguer du fluorescent traditionnel. La lampe MASTER LEDtube InstantFit T5 est la solution idéale pour les clients ayant des exigences plus élevées en termes de flux lumineux et qui recherchent le meilleur rapport qualité/durée de vie. Économies d'énergie et plus longue durée de vie avec un délai de récupération et un coût total de possession intéressants.

Données du produit

Caractéristiques générales		Efficacité lumineuse (valeur nominale)	
Culot	G5 [G5]		150,00 lm/W
Conforme à la directive RoHS UE	Oui	Variation des coordonnées trichromatiques en fonction du temps de fonctionnement	<6
Durée de vie nominale (nom.)	60000 h	Indice de rendu des couleurs (nom.)	80
Cycle d'allumage	50000X	LLMF à la fin de la durée de vie nominale (nom.)	70 %
Type technique	26-49W		
	Sphere		
Photométries et Colorimétries		Caractéristiques électriques	
Code couleur	840 [CCT de 4 000 K]	Fréquence d'entrée	20 K à 140 K Hz
Angle d'émission du faisceau (nom.)	200 °	Puissance (valeur nominale)	26 W
Flux lumineux (nom.)	3900 lm	Courant lampe (max.)	420 mA
Couleur	Blanc brillant (CW)	Courant lampe (min.)	150 mA
Température de couleur proximale (nom.)	4000 K	Heure de démarrage (nom.)	0.5 s
		Temps de chauffage à 60 % du flux lumineux (nom.)	0.5 s

Tube LED MASTER LEDtube InstantFit HF T5

Facteur de puissance (nom.)	0.9
Tension (nom.)	60-120 V

Températures

Température ambiante (max.)	45 °C
Température ambiante (min.)	-20 °C
Température de stockage (max.)	65 °C
Température de stockage (min.)	-40 °C
Température maximale du boîtier (nom.)	50 °C

Matériaux et finitions

Finition de l'ampoule	Dépoli
Matériaux des ampoules	Glass
Longueur du produit	1500 mm
Forme de l'ampoule	Tube, double extrémité

Normes et recommandations

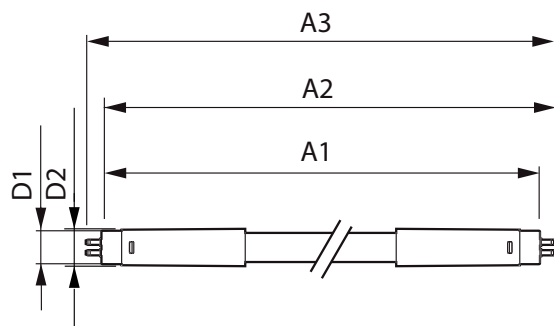
Energy Efficiency Class	D
-------------------------	---

Produit à faible consommation	oui
Marques d'homologation	RoHS compliance Déclaration CE Certificat KEMA
Consommation d'énergie kWh/1 000 h	26 kWh 406213

Données logistiques

Code de produit complet	871869974959000
Nom du produit de la commande	Master LEDtube HF 1500mm HO 26W 840 T5 OE
Code barre produit	8718699749590
Code de commande	74959000
Numérateur - Quantité par kit	1
Conditionnement par carton	10
SAP - Matériaux	929002352402
Poids net (pièce)	0,380 kg

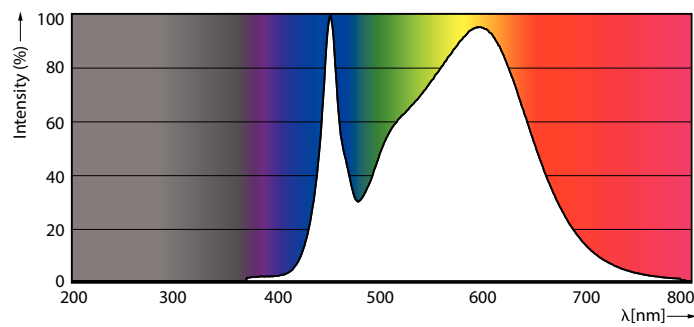
Schéma dimensionnel



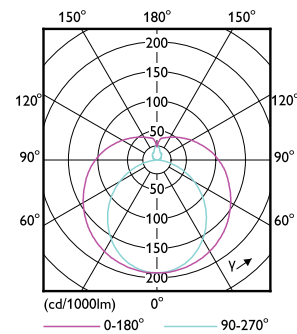
TLED 1500mm HF 26W 3900lm 4000K G5

Product	D1	D2	A1	A2	A3
Master LEDtube HF 1500mm HO 26W 840 T5 OE	15,5 mm	19 mm	1449 mm	1456 mm	1463 mm

Données photométriques



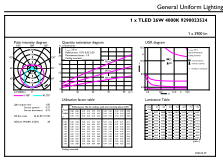
LEDtube MAS 26W G5 3900lm 840



LEDtube MAS 26W G5 3700lm

Tube LED MASTER LEDtube InstantFit HF T5

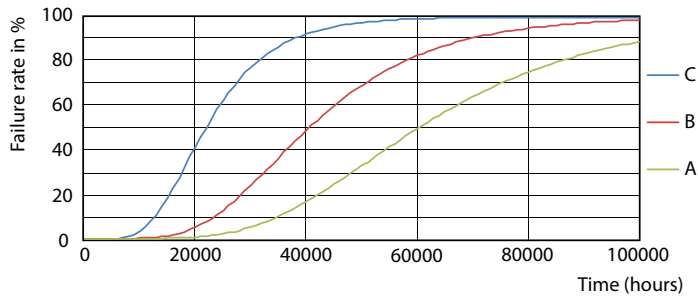
Données photométriques



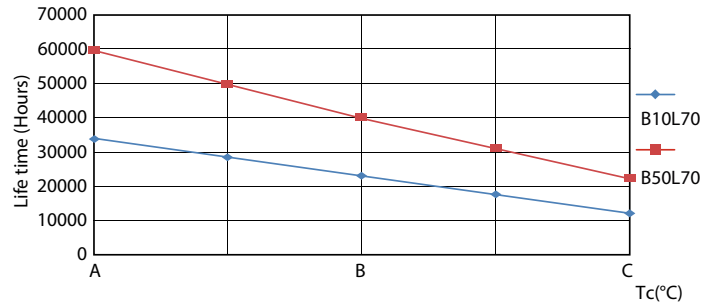
© 2021 Philips Lighting B.V. Page 11 of 11

LEDtube MAS 26W G5 3900lm 840 1500mm

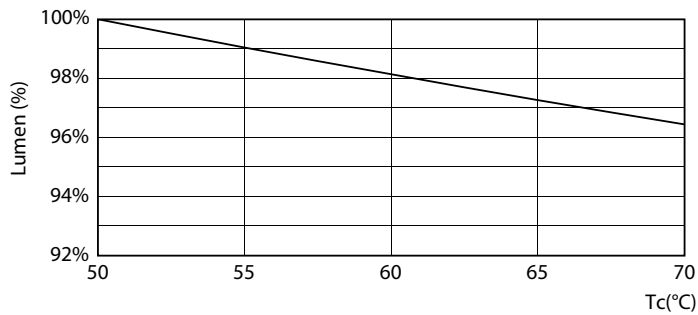
Durée de vie



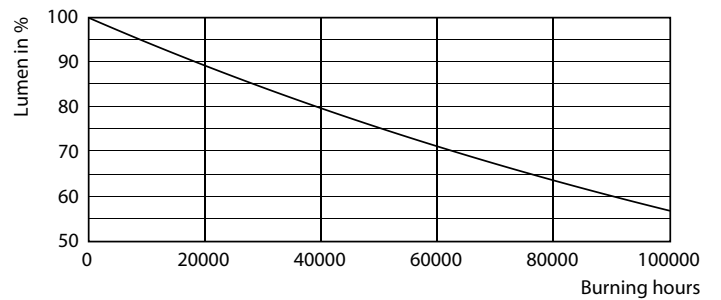
LEDtube_60K_FailureRate



LEDtube_60K_LifetimeVsTc



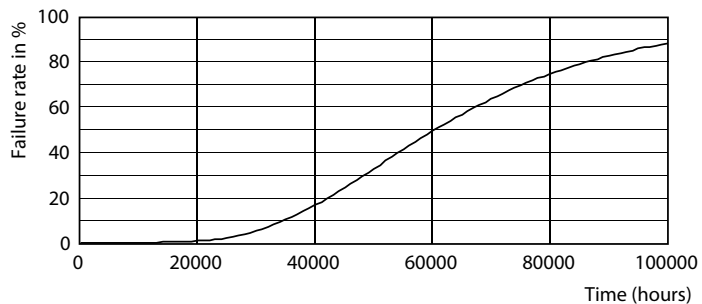
LEDtube 26W 60K LumenVsTc 2



LEDtube_60K

Tube LED MASTER LEDtube InstantFit HF T5

Durée de vie



LEDtube_60K

