

# Master Value LEDtube T8

## MASTER LEDtube VLE 1500mm HO 20.5W 865 T8

En tant que solution LED hautes performances, le tube LED Master Value de qualité professionnel est idéal pour remplacer les lampes fluorescentes T8 à l'aide d'un ballast EM ou pour une installation directe sur le secteur. Ce produit offre un effet lumineux uniforme pour tout l'éclairage général, ainsi qu'une efficacité énergétique immédiate, ce qui en fait une solution respectueuse de l'environnement.

### Données du produit

| Caractéristiques générales      |                                  |
|---------------------------------|----------------------------------|
| Culot                           | G13 [ Medium Bi-Pin Fluorescent] |
| Conforme à la directive RoHS UE | Oui                              |
| Durée de vie nominale (nom.)    | 50000 h                          |
| Cycle d'allumage                | 200000X                          |

| Photométries et Colorimétries  |                       |
|--|-----------------------|
| Code couleur   | 865 [ CCT de 6 500 K] |
| Angle d'émission du faisceau (nom.)  | 240 °                 |
| Flux lumineux (nom.)   | 3100 lm               |
| Couleur  | Lumière du jour       |
| Température de couleur proximale (nom.)  | 6500 K                |
| Efficacité lumineuse (valeur nominale)   | 151,00 lm/W           |
| Variation des coordonnées trichromatiques en fonction du temps de fonctionnement | <6                    |
| Indice de rendu des couleurs (nom.)  | 83                    |
| LLMF à la fin de la durée de vie nominale (nom.)                                 | 70 %                  |

| Températures                           |        |
|--|--------|
| Température ambiante (max.)            | 45 °C  |
| Température ambiante (min.)            | -20 °C |
| Température de stockage (max.)         | 65 °C  |
| Température de stockage (min.)         | -40 °C |
| Température maximale du boîtier (nom.) | 60 °C  |

| Gestion et gradation |     |
|----------------------|-----|
| avec gradation       | Non |

| Caractéristiques électriques |            |
|------------------------------|------------|
| Fréquence d'entrée           | 50 à 60 Hz |

|   |           |
|---|-----------|
| Puissance (valeur nominale)                       | 20,5 W    |
| Courant lampe (max.)                              | 97 mA     |
| Courant lampe (min.)                              | 89 mA     |
| Heure de démarrage (nom.)                         | 0,5 s     |
| Temps de chauffage à 60 % du flux lumineux (nom.) | 0.5 s     |
| Facteur de puissance (nom.)                       | 0.9       |
| Tension (nom.)                                    | 220-240 V |

# Master Value LEDtube T8

## Matériaux et finitions

|                        |         |
|------------------------|---------|
| Matériaux des ampoules | Glass   |
| Longueur du produit    | 1500 mm |

## Normes et recommandations

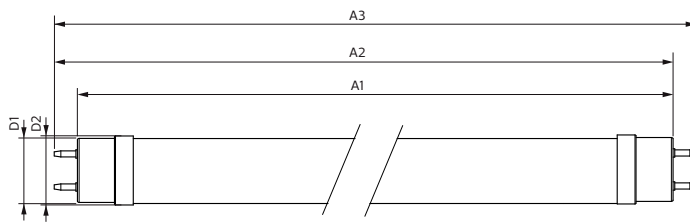
|                                    |   |
|------------------------------------|---|
| Classe énergétique                 | A++   |
| Produit à faible consommation      | oui   |
| Marques d'homologation             | RoHS compliance Déclaration CE<br>Certificat KEMA |
| Consommation d'énergie kWh/1 000 h | 21 kWh  |

## Données logistiques

|                         |                 |
|-------------------------|-----------------|
| Code de produit complet | 871869964695000 |
|-------------------------|-----------------|

|                               |   |
|-------------------------------|---|
| Nom du produit de la commande | MASTER LEDtube VLE 1500mm HO 20.5W 865 T8 |
| Code barre produit            | 8718699646950                             |
| Code de commande              | 64695000                                  |
| Numérateur - Quantité par kit | 1   |
| Conditionnement par carton    | 10  |
| SAP - Matériaux               | 929002021902                              |
| Poids net (pièce)             | 0,270 kg                                  |

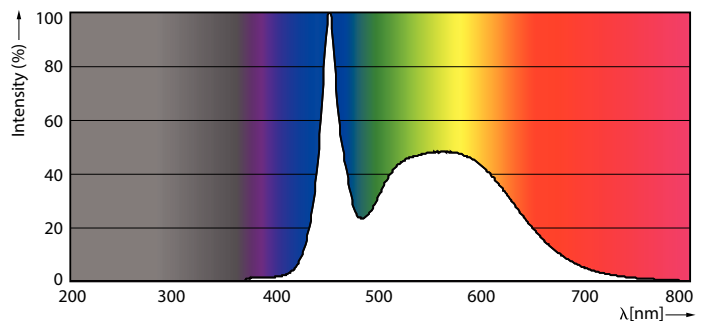
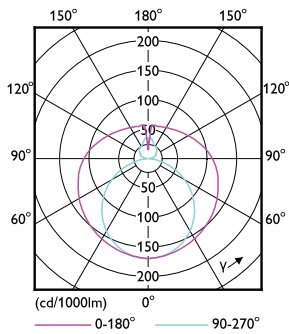
## Schéma dimensionnel



| Product                                   | D1      | D2    | A1        | A2        | A3        |
|---|---------|-------|-----------|-----------|-----------|
| MASTER LEDtube VLE 1500mm HO 20.5W 865 T8 | 25,8 mm | 28 mm | 1498,7 mm | 1505,8 mm | 1512,9 mm |

## TLED 5ft 220-240V20.5-58W3100lm6500K G13

## Données photométriques

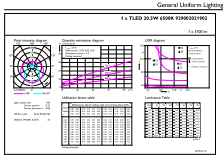


## LEDtube 220-240V G13

## LEDtube 220-240V G13 6500k

# Master Value LEDtube T8

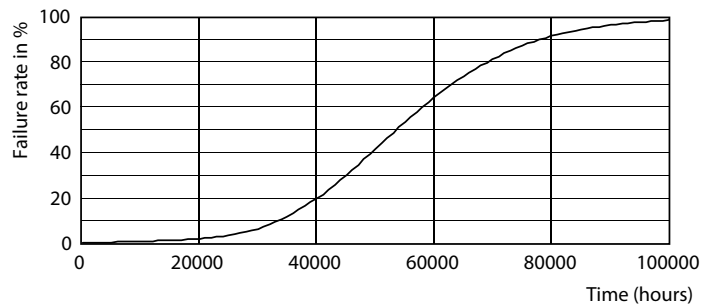
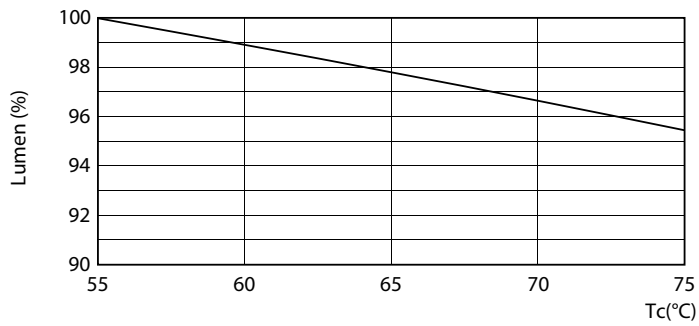
## Données photométriques



© 2021 Philips Lighting B.V. Page 11

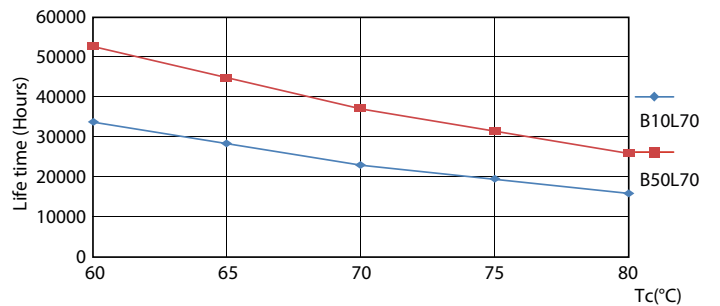
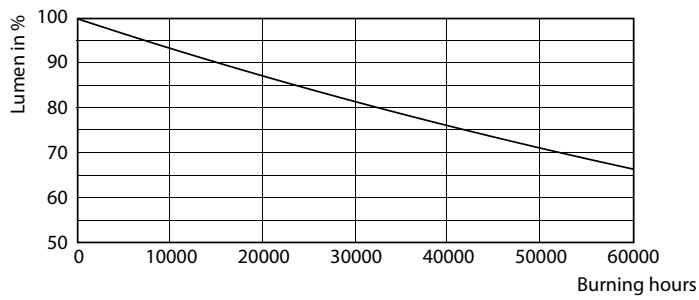
LEDtube 220-240V G13 5ft 3100lm 6500k

## Durée de vie



LEDtube 220-240V G13 LumenVsTc

LEDtube 220-240V G13

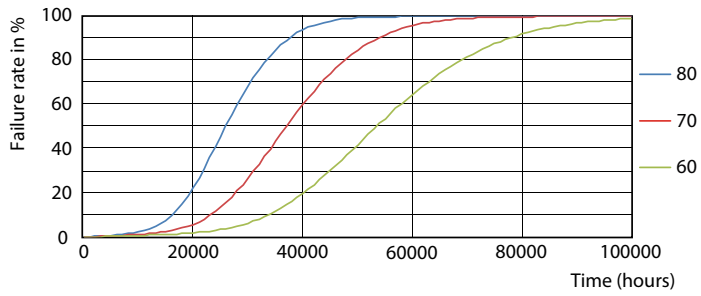


LEDtube 220-240V G13

LEDtube 220-240V G13 LifetimeVsTc

# Master Value LEDtube T8

## Durée de vie



LEDtube 220-240V G13 FailureRate

