



# MASTER LEDtube EM/ Mains

## MASTER LEDtube 1500mm HO 18.2W 840 T8

La lampe Philips MASTER LEDtube intègre une source LED dans un corps qui reprend les dimensions des lampes fluorescentes classiques. Sa conception unique permet de créer une apparence visuelle parfaitement uniforme qu'il n'est pas possible de distinguer du fluorescent traditionnel. Convient aux utilisateurs qui recherchent le meilleur rapport qualité/prix avec un budget limité et souhaitent remplacer leurs lampes pour obtenir un meilleur effet lumineux et une durée de vie plus longue.

### Mises en garde et sécurité

• -

### Données du produit

Caractéristiques générales	
Culot	G13 ROT (Rotating) [ Medium Bi-Pin Fluorescent]
Conforme à la directive RoHS UE	Oui
Durée de vie nominale (nom.)	60000 h
Cycle d'allumage	200000X
Photométries et Colorimétries	
Code couleur	840 [ CCT de 4 000 K]
Angle d'émission du faisceau (nom.)	160 °
Flux lumineux (nom.)	3100 lm
Couleur	Blanc brillant (CW)
Température de couleur proximale (nom.)	4000 K
Efficacité lumineuse (valeur nominale)	170,00 lm/W
Caractéristiques électriques	
Variation des coordonnées trichromatiques en fonction du temps de fonctionnement	<6
Indice de rendu des couleurs (nom.)	83
LLMF à la fin de la durée de vie nominale (nom.)	70 %
Caractéristiques électriques	
Fréquence d'entrée	50 à 60 Hz
Puissance (valeur nominale)	18,2 W
Courant lampe (max.)	87 mA
Courant lampe (min.)	79 mA
Heure de démarrage (nom.)	0,5 s
Temps de chauffage à 60 % du flux lumineux (nom.)	0.5 s
Facteur de puissance (nom.)	0.9

# MASTER LEDtube EM/Mains

Tension (nom.)	220-240 V
----------------	-----------

## Températures

Température ambiante (max.)	45 °C
Température ambiante (min.)	-20 °C
Température de stockage (max.)	65 °C
Température de stockage (min.)	-40 °C
Température maximale du boîtier (nom.)	55 °C

## Gestion et gradation

avec gradation	Non
----------------	-----

## Matériaux et finitions

Matériaux des ampoules	Plastique
Longueur du produit	1500 mm

## Normes et recommandations

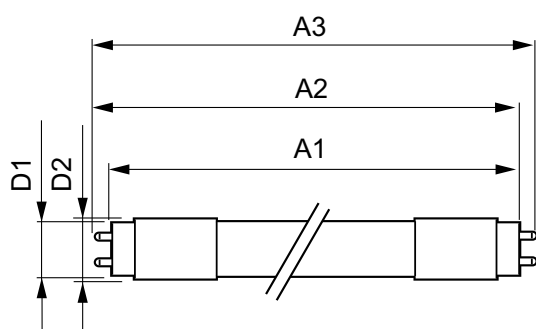
Classe énergétique	A++
--------------------	-----

Produit à faible consommation	oui
Marques d'homologation	RoHS compliance Déclaration CE Certificat KEMA
Consommation d'énergie kWh/1 000 h	19 kWh

## Données logistiques

Code de produit complet	871869959243100
Nom du produit de la commande	MASTER LEDtube 1500mm HO 18.2W 840 T8
Code barre produit	8718699592431
Code de commande	59243100
Numérateur - Quantité par kit	1
Conditionnement par carton	10
SAP - Matériaux	929001923002
Poids net (pièce)	0,450 kg

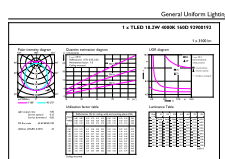
## Schéma dimensionnel



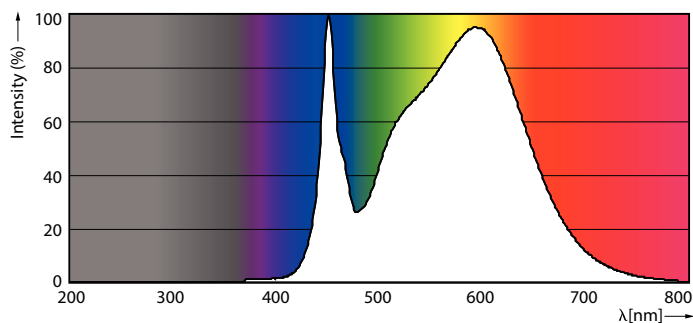
TLED master HE 3100lm 18.2w 5ft 4000k

Product	D1	D2	A1	A2	A3
MASTER LEDtube 1500mm HO 18.2W 840 T8	25,8 mm	28 mm	1498,8 mm	1505,9 mm	1513 mm

## Données photométriques



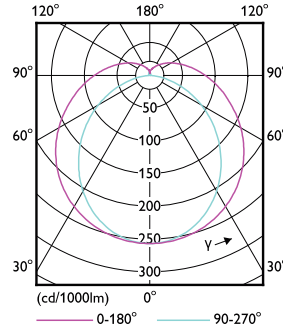
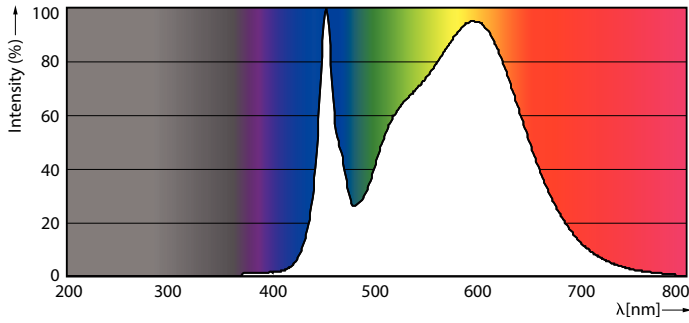
LEDtube MAS HO 18.2W G13 840 16D ND



LEDtube MAS HO G13

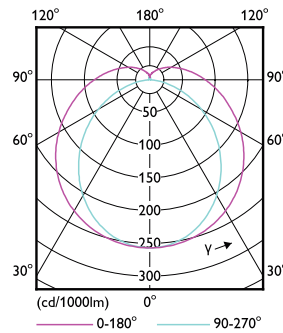
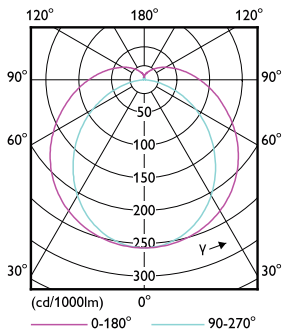
# MASTER LEDtube EM/Mains

## Données photométriques



LEDtube MAS HO 12.5W G13 840 16D ND

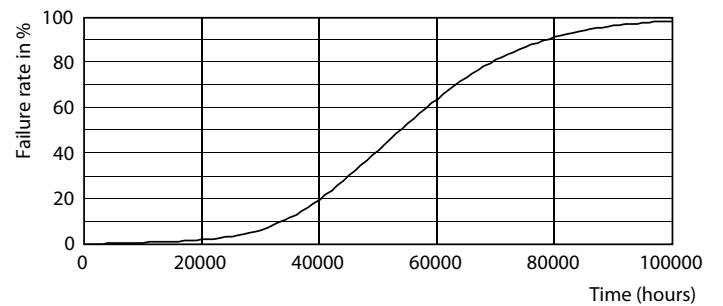
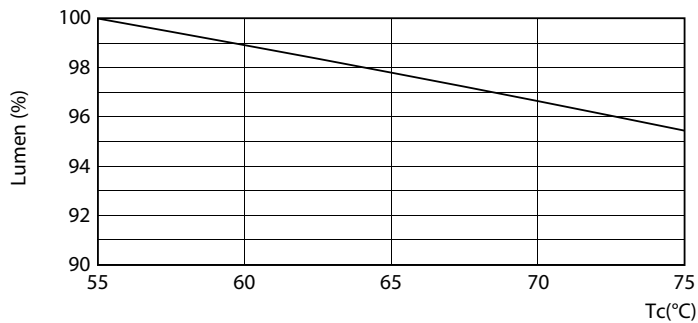
LEDtube MAS HO G13



LEDtube T8 MAS HO G13

LEDtube MAS HO 12.5W G13 830 16D ND

## Durée de vie

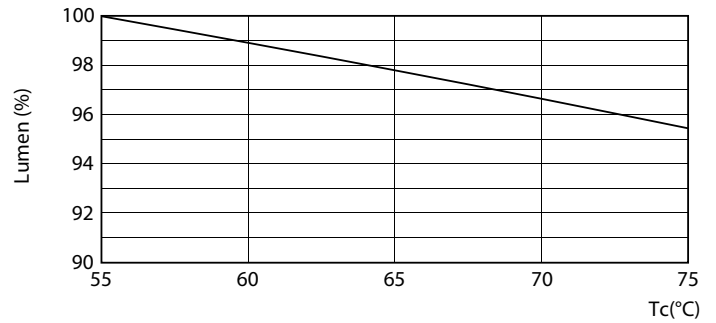
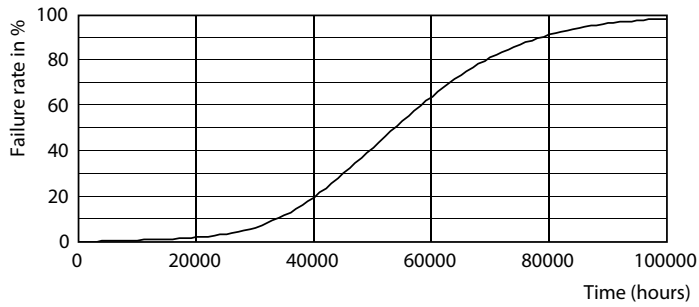


LEDtube T8 MAS HO 18.2W G13

LEDtube MAS HO G13

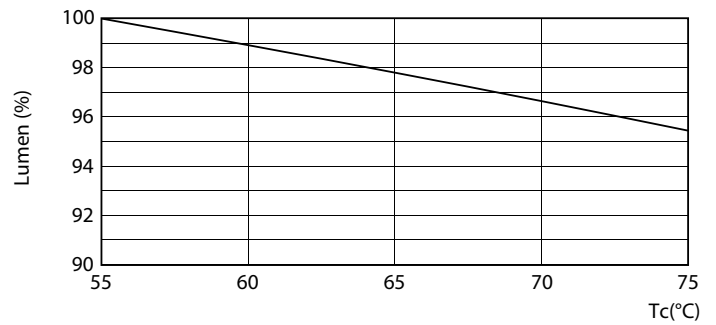
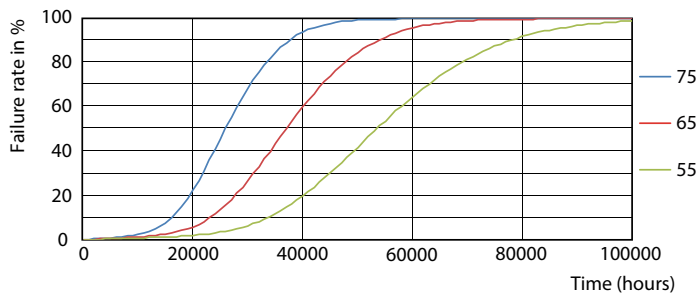
# MASTER LEDtube EM/Mains

## Durée de vie



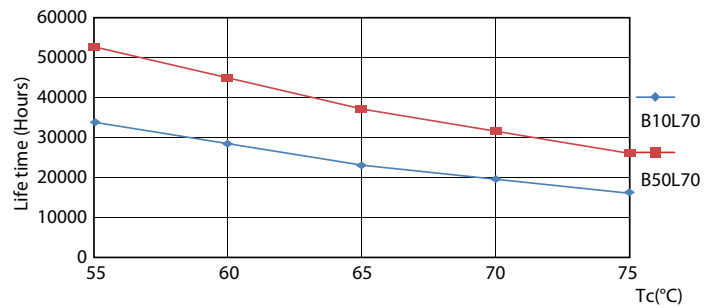
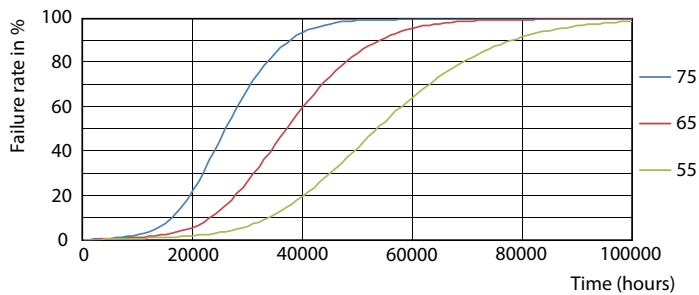
LEDtube T8 MAS HO G13

LEDtube MAS HO 18.2W G13 830 16D ND



LEDtube MAS HO G13

LEDtube MAS HO 18.2W G13

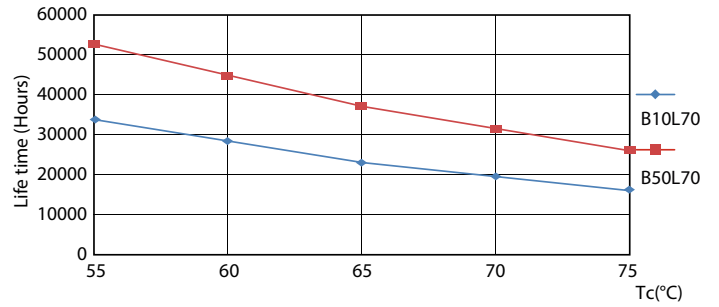
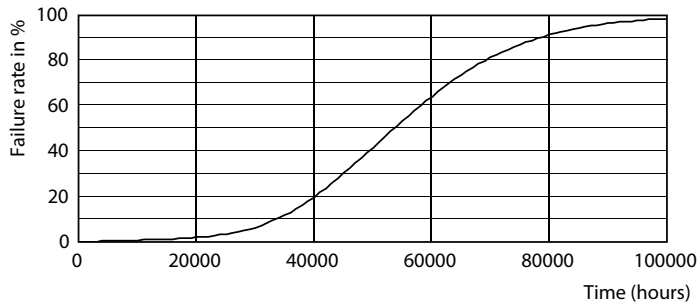


LEDtube MAS HO 12.5W G13 830 16D ND

LEDtube T8 MAS HO G13

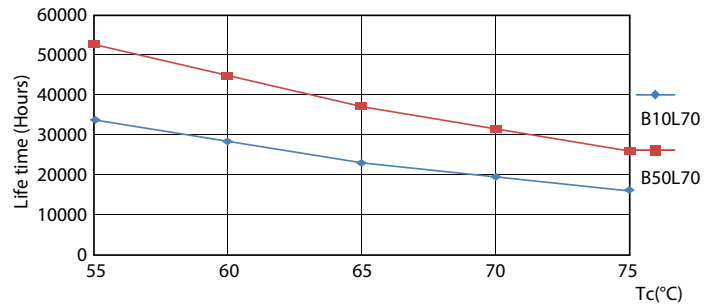
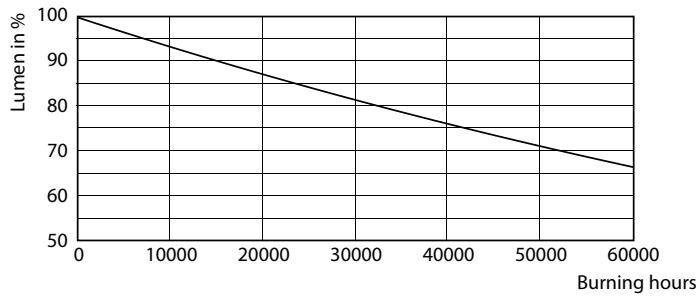
# MASTER LEDtube EM/Mains

## Durée de vie



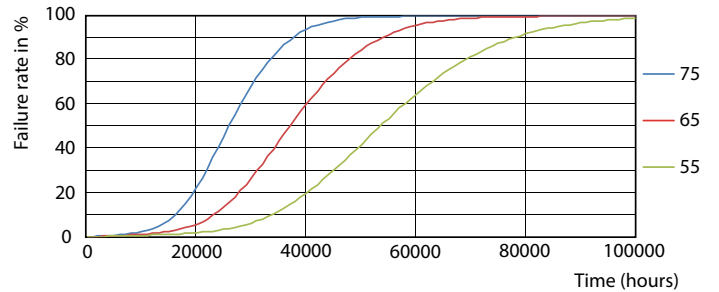
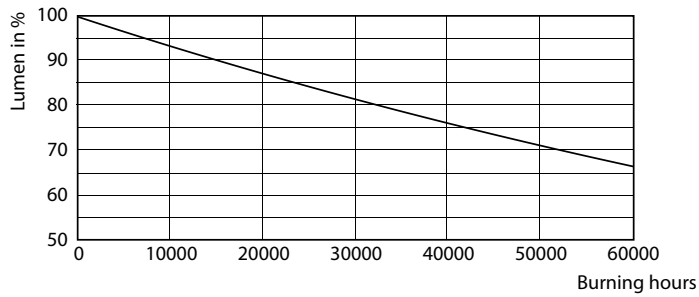
LEDtube MAS HO 12.5W G13 830 16D ND

LEDtube MAS HO 12.5W G13 830 16D ND



LEDtube T8 MAS HO G13

LEDtube MAS HO G13



LEDtube MAS HO G13

LEDtube T8 MAS HO G13

## MASTER LEDtube EM/Mains

