



CorePro LED tube Universal T8



CorePro LEDtube UN 1500mm HO 23W840 T8

Le nouveau CorePro LEDtube Universal T8 de Philips simplifie vos projets d'éclairage. Plus besoin de vérifier la technologie du driver. Grâce à un design unique, le CorePro LEDtube Universal T8 de Philips s'adapte directement aux luminaires fonctionnant sur ballast électromagnétique, ballast électronique HF ou raccordés au secteur. Il est tellement simple à utiliser et vous n'avez plus besoin de transporter de produits en double ! Parfaitement sûr, fiable et facile à installer, le CorePro LEDtube Universal T8 de Philips constitue une alternative idéale aux tubes fluorescents standard pour économiser l'énergie et réduire votre investissement.

Données du produit

Caractéristiques générales	
Culot	G13 [Medium Bi-Pin Fluorescent]
Conforme à la directive RoHS UE	Oui
Durée de vie nominale (nom.)	30000 h
Cycle d'allumage	50000X
Référence de mesure du flux	Sphere

Photométries et colorimétries	
Code couleur	840 [CCT de 4 000 K]
Angle d'émission du faisceau (nom.)	240 °
Flux lumineux (nom.)	2700 lm
Couleur	Blanc brillant (CW)
Température de couleur proximale (nom.)	4000 K
Efficacité lumineuse (valeur nominale)	117,00 lm/W
Variation des coordonnées trichromatiques en fonction du temps de fonctionnement	<6
Indice de rendu des couleurs (nom.)	80

LLMF à la fin de la durée de vie nominale (nom.)	70 %
--	------

Caractéristiques électriques	
Fréquence d'entrée	50 à 60 Hz
Puissance (valeur nominale)	23 W
Courant lampe (nom.)	130 mA
Heure de démarrage (nom.)	0,5 s
Temps de chauffage à 60 % du flux lumineux (nom.)	0.5 s
Facteur de puissance (nom.)	0.9
Tension (nom.)	220-240 V

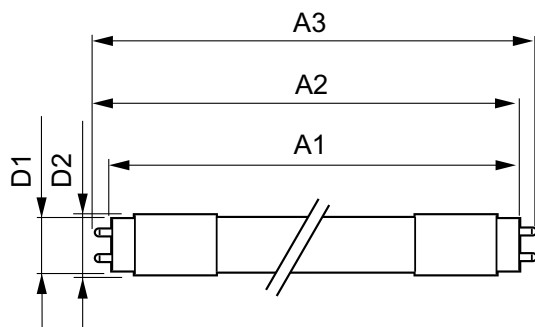
Températures	
Température ambiante (max.)	45 °C
Température ambiante (min.)	-20 °C
Température de stockage (max.)	65 °C
Température de stockage (min.)	-40 °C

CorePro LED tube Universal T8

Température maximale du boîtier (nom.)	60 °C
Gestion et gradation	
avec gradation	Non
Matériaux et finitions	
Finition de l'ampoule	Dépoli
Matériaux des ampoules	Glass
Longueur du produit	1500 mm
Forme de l'ampoule	Tube, double extrémité
Normes et recommandations	
Classe d'efficacité énergétique	E
Produit à faible consommation	oui
Marques d'homologation	RoHS compliance Déclaration CE Certificat KEMA

Marques d'homologation	TUV
Consommation d'énergie kWh/1 000 h	23 kWh
Numéro d'enregistrement EPREL	403584
Données logistiques	
Code de produit complet	871869680174100
Nom du produit de la commande	CorePro LEDtube UN 1500mm HO 23W840 T8
Code barre produit	8718696801741
Code de commande	80174100
Numérateur - Quantité par kit	1
Conditionnement par carton	10
SAP - Matériaux	929001869602
Copy Net Weight (Piece)	0,270 kg

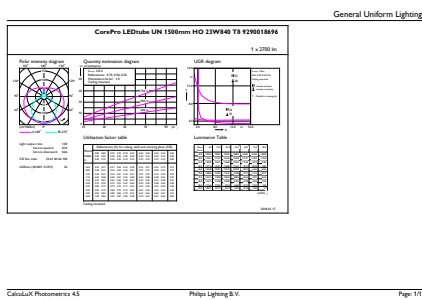
Schéma dimensionnel



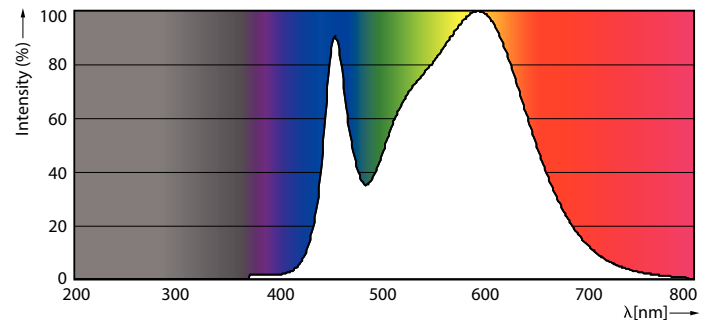
CorePro LEDtube UN 1500mm HO 23W840 T8

Product	D1	D2	A1	A2	A3
CorePro LEDtube UN 1500mm HO 23W840 T8	27,9 mm	28 mm	1500 mm	1505,9 mm	1514,2 mm

Données photométriques



23W G13 840 4000K



18W G13

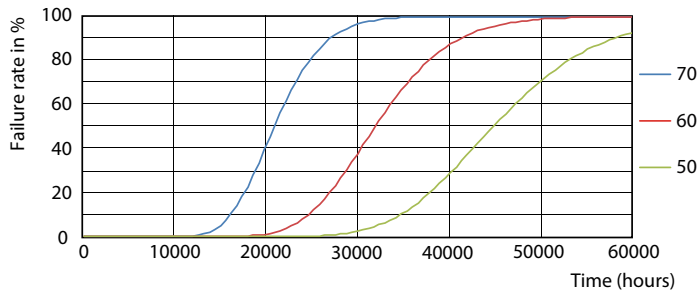
CorePro LED tube Universal T8

Données photométriques

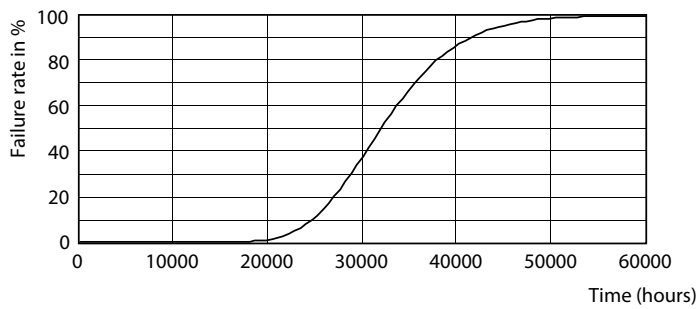


18W G13 830 3000K

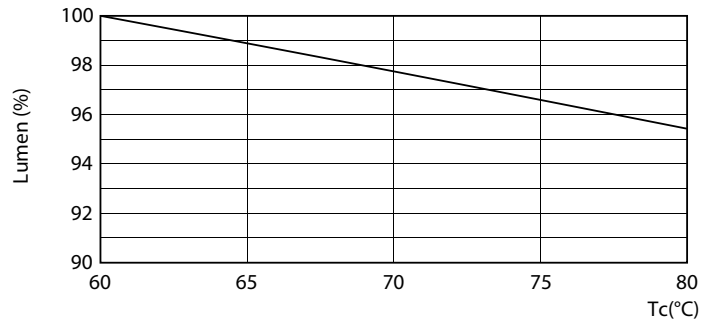
Durée de vie



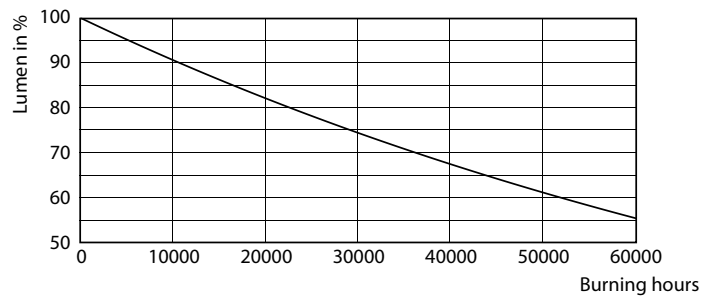
LEDtube COR SLR 23W 30K FailureRate-LED-LED



18W G13



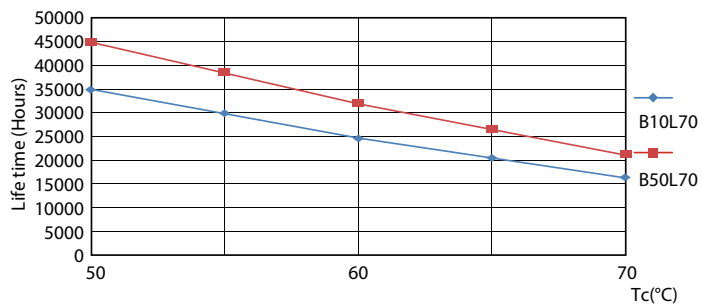
LEDtube COR SLR 23W 30K LumenVsTc-LMP-LMP



18W G13

CorePro LED tube Universal T8

Durée de vie



LEDtube COR SLR 23W 30K LifetimeVsTc-LED-LED

