



# CorePro LED tube Universal T8



## CorePro LEDtube UN 1200mm HO 18W865 T8

Le nouveau CorePro LEDtube Universal T8 de Philips simplifie vos projets d'éclairage. Plus besoin de vérifier la technologie du driver. Grâce à un design unique, le CorePro LEDtube Universal T8 de Philips s'adapte directement aux luminaires fonctionnant sur ballast électromagnétique, ballast électronique HF ou raccordés au secteur. Il est tellement simple à utiliser et vous n'avez plus besoin de transporter de produits en double ! Parfaitement sûr, fiable et facile à installer, le CorePro LEDtube Universal T8 de Philips constitue une alternative idéale aux tubes fluorescents standard pour économiser l'énergie et réduire votre investissement.

### Données du produit

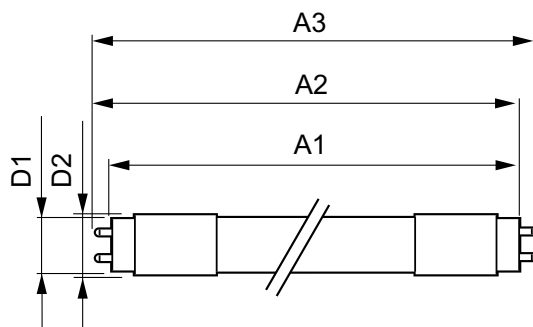
Caractéristiques générales		LLMF à la fin de la durée de vie nominale (nom.) 70 %	
Culot	G13 [ Medium Bi-Pin Fluorescent]		
Conforme à la directive RoHS UE	Oui		
Durée de vie nominale (nom.)	30000 h		
Cycle d'allumage	50000X		
	Sphere		
Photométries et Colorimétries		Caractéristiques électriques	
Code couleur	865 [ CCT de 6 500 K]	Fréquence d'entrée	50 à 60 Hz
Angle d'émission du faisceau (nom.)	240 °	Puissance (valeur nominale)	18 W
Flux lumineux (nom.)	2000 lm	Courant lampe (nom.)	100 mA
Couleur	Lumière du jour	Heure de démarrage (nom.)	0,5 s
Température de couleur proximale (nom.)	6500 K	Temps de chauffage à 60 % du flux lumineux (nom.)	0.5 s
Efficacité lumineuse (valeur nominale)	111,00 lm/W	Facteur de puissance (nom.)	0.9
Variation des coordonnées trichromatiques en fonction du temps de fonctionnement	<6	Tension (nom.)	220-240 V
Indice de rendu des couleurs (nom.)	80	Températures	
		Température ambiante (max.)	45 °C
		Température ambiante (min.)	-20 °C
		Température de stockage (max.)	65 °C
		Température de stockage (min.)	-40 °C

# CorePro LED tube Universal T8

Température maximale du boîtier (nom.)	55 °C
<b>Gestion et gradation</b>	
avec gradation	Non
<b>Matériaux et finitions</b>	
Finition de l'ampoule	Dépoli
Matériaux des ampoules	Glass
Longueur du produit	1200 mm
Forme de l'ampoule	Tube, double extrémité
<b>Normes et recommandations</b>	
Energy Efficiency Class	E
Produit à faible consommation	oui
Marques d'homologation	RoHS compliance Déclaration CE Certificat KEMA

Consommation d'énergie kWh/1 000 h	18 kWh 403582
<b>Données logistiques</b>	
Code de produit complet	871869680170300
Nom du produit de la commande	CorePro LEDtube UN 1200mm HO 18W865 T8
Code barre produit	8718696801703
Code de commande	80170300
Numérateur - Quantité par kit	1
Conditionnement par carton	10
SAP - Matériaux	929001869402
Poids net (pièce)	0,215 kg

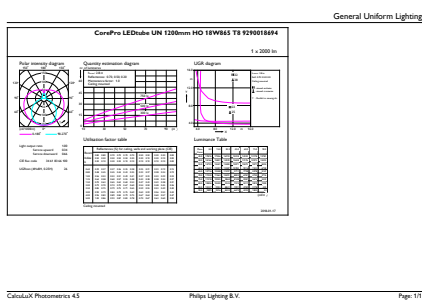
## Schéma dimensionnel



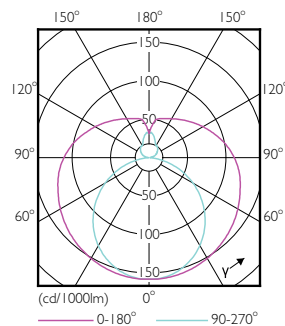
TLED 1200mm UNV16W-36W 2100lm 6500K

Product	D1	D2	A1	A2	A3
CorePro LEDtube UN 1200mm HO 18W865 T8	27,9 mm	28 mm	1199,4 mm	1205,3 mm	1213,6 mm

## Données photométriques



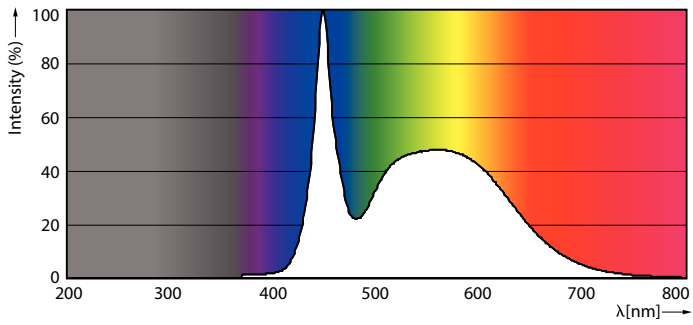
18W G13 865 6500K



18W G13 830 3000K

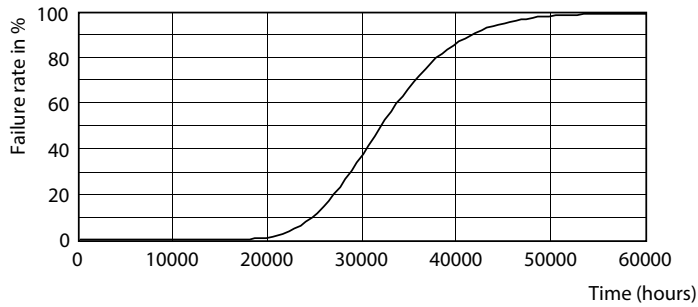
# CorePro LED tube Universal T8

## Données photométriques

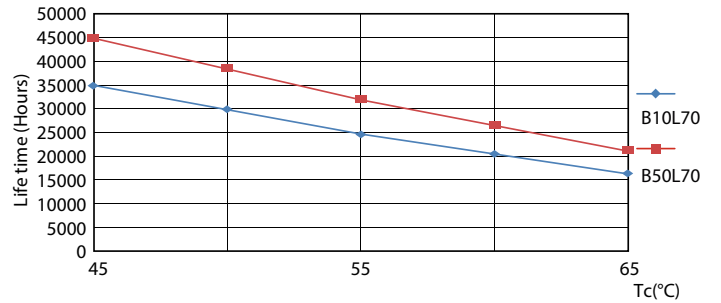


18W G13

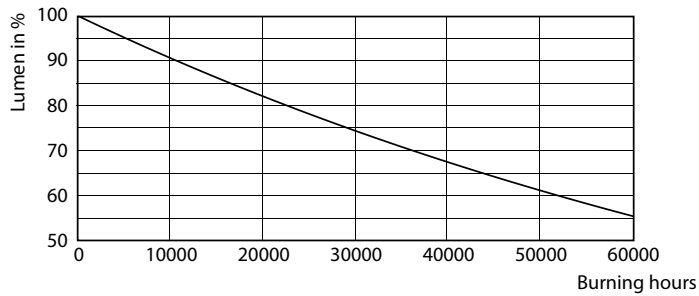
## Durée de vie



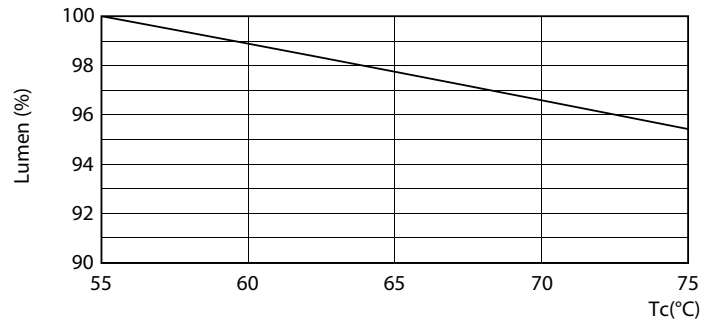
18W G13



LEDtube COR SLR 18W 30K LifetimeVsTc-LED-LED



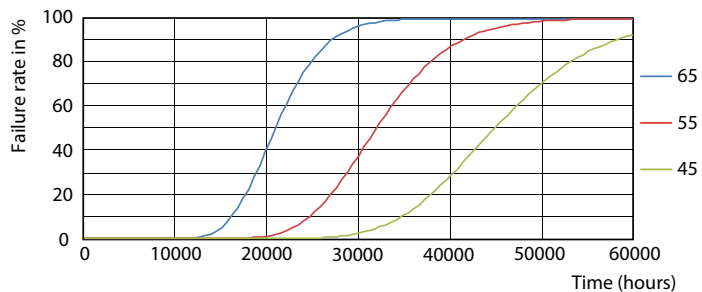
18W G13



LEDtube COR SLR 18W 30K LumenVsTc-LMP-LMP

## CorePro LED tube Universal T8

### Durée de vie



LEDtube COR SLR 18W 30K FailureRate-LED-LED

