



CorePro LED tube Universal T8

CorePro LEDtube UN 1200mm HO 18W830 T8

Le nouveau CorePro LEDtube Universal T8 de Philips simplifie vos projets d'éclairage. Plus besoin de vérifier la technologie du driver. Grâce à un design unique, le CorePro LEDtube Universal T8 de Philips s'adapte directement aux luminaires fonctionnant sur ballast électromagnétique, ballast électronique HF ou raccordés au secteur. Il est tellement simple à utiliser et vous n'avez plus besoin de transporter de produits en double ! Parfaitement sûr, fiable et facile à installer, le CorePro LEDtube Universal T8 de Philips constitue une alternative idéale aux tubes fluorescents standard pour économiser l'énergie et réduire votre investissement.

Données du produit

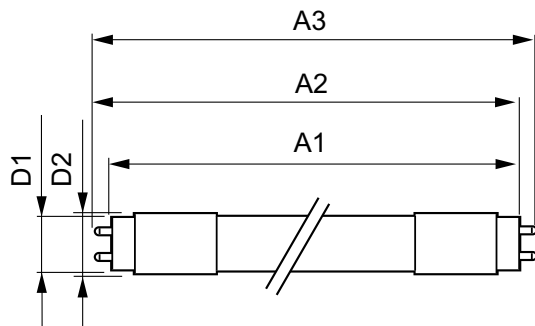
Caractéristiques générales		LLMF à la fin de la durée de vie nominale (nom.) 70 %	
Culot	G13 [Medium Bi-Pin Fluorescent]		
Conforme à la directive RoHS UE	Oui		
Durée de vie nominale (nom.)	30000 h		
Cycle d'allumage	50000X		
Photométries et Colorimétries		Caractéristiques électriques	
Code couleur	830 [CCT de 3 000 K]	Fréquence d'entrée	50 à 60 Hz
Angle d'émission du faisceau (nom.)	240 °	Puissance (valeur nominale)	18 W
Flux lumineux (nom.)	1850 lm	Heure de démarrage (nom.)	0,5 s
Couleur	Blanc (WH)	Temps de chauffage à 60 % du flux lumineux (nom.)	0,5 s
Température de couleur proximale (nom.)	3000 K	Facteur de puissance (nom.)	0,97
Efficacité lumineuse (valeur nominale)	102,00 lm/W	Tension (nom.)	220-240 V
Variation des coordonnées trichromatiques en fonction du temps de fonctionnement	<6		
Indice de rendu des couleurs (nom.)	80	Températures	
		Température ambiante (max.)	45 °C
		Température ambiante (min.)	-20 °C
		Température de stockage (max.)	65 °C
		Température de stockage (min.)	-40 °C

CorePro LED tube Universal T8

Température maximale du boîtier (nom.)	65 °C
Gestion et gradation	
avec gradation	Non
Matériaux et finitions	
Matériaux des ampoules	Glass
Longueur du produit	1200 mm
Normes et recommandations	
Classe énergétique	A+
Produit à faible consommation	oui
Marques d'homologation	Déclaration CE RoHS compliance Certificat KEMA

Consommation d'énergie kWh/1 000 h	18 kWh
Données logistiques	
Code de produit complet	871869680166600
Nom du produit de la commande	CorePro LEDtube UN 1200mm HO 18W830 T8
Code barre produit	8718696801666
Code de commande	80166600
Numérateur - Quantité par kit	1
Conditionnement par carton	10
SAP - Matériaux	929001869202
Poids net (pièce)	0,270 kg

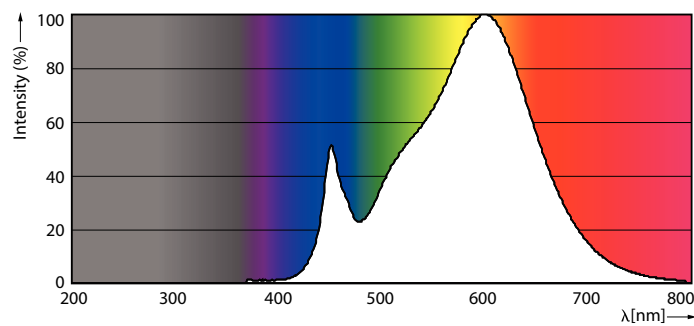
Schéma dimensionnel



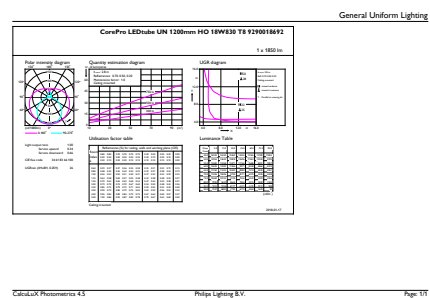
TLED 1200mm UNV16W-36W 2100lm 3000K

Product	D1	D2	A1	A2	A3
CorePro LEDtube UN 1200mm HO 18W830 T8	27,9 mm	28 mm	1199,4 mm	1205,3 mm	1213,6 mm

Données photométriques



18W G13



18W G13 830 3000K

CorePro LED tube Universal T8

Données photométriques



18W G13 830 3000K

Durée de vie



18W G13



18W G13



18W G13



18W G13

CorePro LED tube Universal T8

Durée de vie



18W G13

