

MASTER LEDtube InstantFit HF



MASTER LEDtube HF 600mm HO 8W840 T8

La lampe Philips MASTER LEDtube intègre une source LED dans un corps qui reprend les dimensions des lampes fluorescentes classiques. Sa conception unique permet de créer une apparence visuelle parfaitement uniforme qu'il n'est pas possible de distinguer du fluorescent traditionnel. Ce produit est la solution idéale pour le remplacement dans les applications d'éclairage général.

Mises en garde et sécurité

- Remarques : L'efficacité énergétique globale et la distribution de lumière de toute installation utilisant ces lampes dépendent de la conception de l'installation.

Données du produit

Caractéristiques générales	
Culot	G13 ROT (Rotating) [Medium Bi-Pin Fluorescent]
Conforme à la directive RoHS UE	Oui
Durée de vie nominale (nom.)	60000 h
Cycle d'allumage	50000X
	Sphere
Photométries et Colorimétries	
Code couleur	840 [CCT de 4 000 K]
Angle d'émission du faisceau (nom.)	160 °
Flux lumineux (nom.)	1050 lm
Couleur	Blanc brillant (CW)
Température de couleur proximale (nom.)	4000 K
Efficacité lumineuse (valeur nominale)	131,00 lm/W
Variation des coordonnées trichromatiques en fonction du temps de fonctionnement	<6
Indice de rendu des couleurs (nom.)	83
LLMF à la fin de la durée de vie nominale (nom.)	70 %
Caractéristiques électriques	
Fréquence d'entrée	20000-80000 Hz
Puissance (valeur nominale)	8 W
Courant lampe (max.)	500 mA
Courant lampe (min.)	150 mA
Heure de démarrage (nom.)	0,5 s
Temps de chauffage à 60 % du flux lumineux (nom.)	0,5 s
Facteur de puissance (nom.)	0,9
Tension (nom.)	20-50 V

MASTER LEDtube InstantFit HF

Températures

Température ambiante (max.)	45 °C
Température ambiante (min.)	-20 °C
Température de stockage (max.)	65 °C
Température de stockage (min.)	-40 °C
Température maximale du boîtier (nom.)	60 °C

Gestion et gradation

avec gradation	Non
----------------	-----

Matériaux et finitions

Matériaux des ampoules	Plastique
Longueur du produit	600 mm
Forme de l'ampoule	Tube, double extrémité

Normes et recommandations

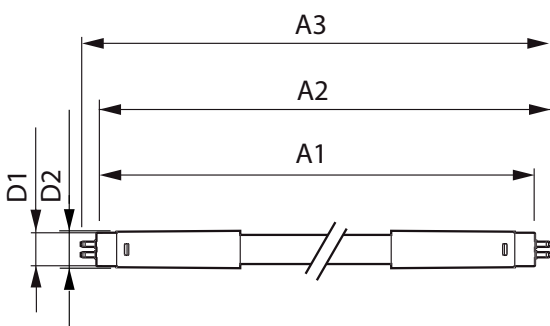
Energy Efficiency Class	E
Produit à faible consommation	oui

Marques d'homologation	RoHS compliance Déclaration CE Certificat KEMA
Consommation d'énergie kWh/1 000 h	8 kWh 387395

Données logistiques

Code de produit complet	871869674355300
Nom du produit de la commande	MASTER LEDtube HF 600mm HO 8W840 T8
Code barre produit	8718696743553
Code de commande	74355300
Numérateur - Quantité par kit	1
Conditionnement par carton	10
SAP - Matériaux	929001393202
Poids net (pièce)	0,160 kg

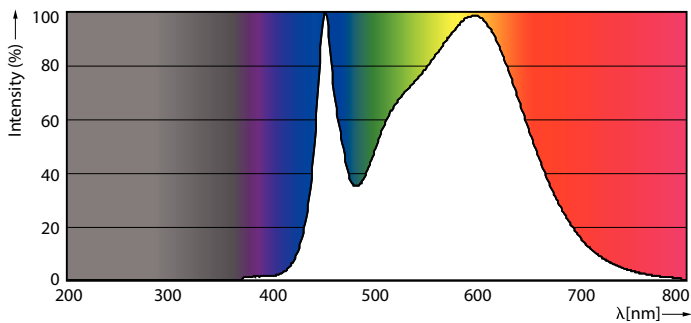
Schéma dimensionnel



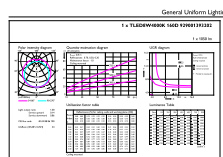
MAS LEDtube HF 600mm 10.5W840 T8

Product	D1	D2	A1	A2	A3
MASTER LEDtube HF 600mm HO 8W840 T8	25,6 mm	28 mm	588,6 mm	595,7 mm	602,8 mm

Données photométriques



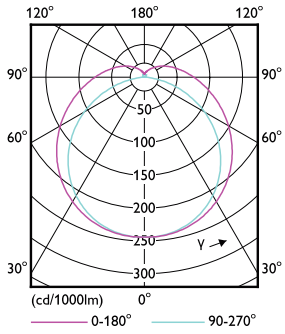
8W G13



8W G13 840 4000K

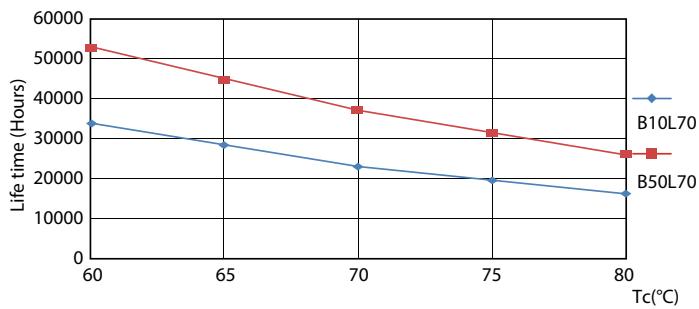
MASTER LEDtube InstantFit HF

Données photométriques

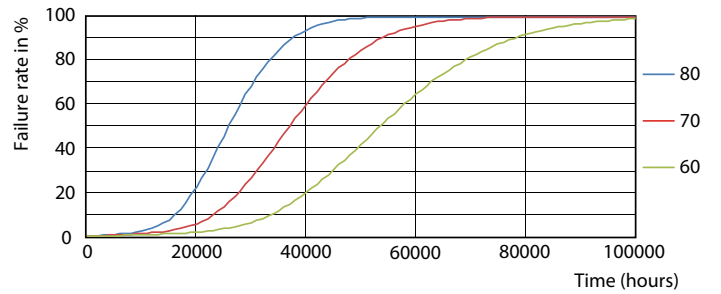


8W G13 830 3000K

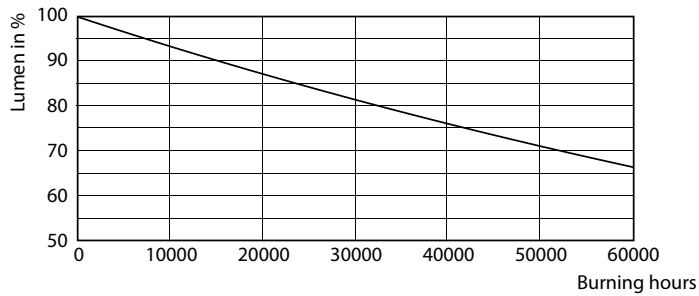
Durée de vie



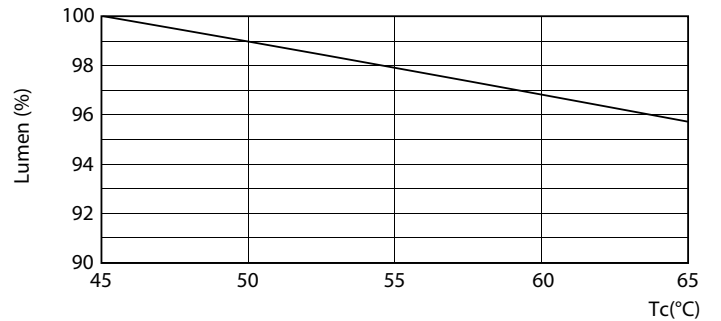
8W G13



8W G13



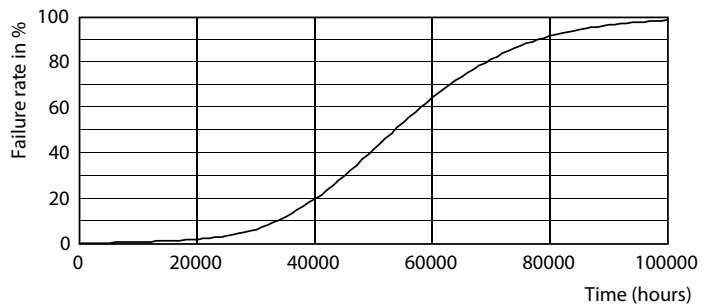
8W G13



8W G13

MASTER LEDtube InstantFit HF

Durée de vie



8W G13

