



Tube LED MASTER LEDtube InstantFit HF T5



Master LEDtube HF 1500mm HE 20W 840 T5

Philips MASTER LEDtube intègre une source lumineuse LED dans un facteur de forme fluorescent traditionnel. Son design unique crée un aspect visuel parfaitement uniforme, qui ne se distingue pas des fluorescents traditionnels. Ces tubes d'éclairage T5 constituent le choix idéal pour obtenir des performances absolues et sont conçus pour résister aux conditions quotidiennes. Avec des économies inégalées grâce à une faible consommation d'énergie et une durée de vie exceptionnellement longue, ces tubes LED T5 constituent le choix idéal pour toutes les applications exigeantes.

Données du produit

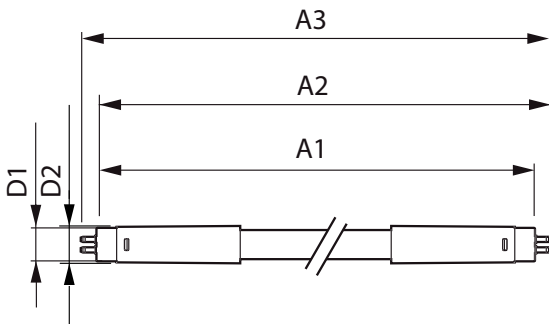
Caractéristiques générales		Variation des coordonnées trichromatiques en fonction du temps de fonctionnement	
Culot	G5 [G5]	Indice de rendu des couleurs (nom.)	80
Conforme à la directive RoHS UE	Oui	LLMF à la fin de la durée de vie nominale (nom.)	70 %
Durée de vie nominale (nom.)	60000 h	Caractéristiques électriques	
Cycle d'allumage	50000X	Fréquence d'entrée	30K à 100K Hz
Référence de mesure du flux	Sphere	Puissance (valeur nominale)	20 W
Photométries et colorimétries		Courant lampe (max.)	350 mA
Code couleur	840 [CCT de 4 000 K]	Courant lampe (min.)	150 mA
Angle d'émission du faisceau (nom.)	200 °	Heure de démarrage (nom.)	0,5 s
Flux lumineux (nom.)	3000 lm	Temps de chauffage à 60 % du flux lumineux (nom.)	0,5 s
Couleur	Blanc brillant (CW)	Facteur de puissance (nom.)	0,92
Température de couleur proximale (nom.)	4000 K		
Efficacité lumineuse (valeur nominale)	150,00 lm/W		

Tube LED MASTER LEDtube InstantFit HF T5

Tension (nom.)	80-130 V
Températures	
Température ambiante (max.)	45 °C
Température ambiante (min.)	-20 °C
Température de stockage (max.)	65 °C
Température de stockage (min.)	-40 °C
Température maximale du boîtier (nom.)	65 °C
Gestion et gradation	
avec gradation	Oui - Vérifiez la compatibilité du ballast
Matériaux et finitions	
Finition de l'ampoule	Dépoli
Matériaux des ampoules	Glass
Longueur du produit	1500 mm
Forme de l'ampoule	Tube, double extrémité
Normes et recommandations	
Classe d'efficacité énergétique	D

Produit à faible consommation	oui
Marques d'homologation	RoHS compliance TUV Déclaration CE Certificat KEMA
Consommation d'énergie kWh/1 000 h	20 kWh
Numéro d'enregistrement EPREL	406190
Données logistiques	
Code de produit complet	871869674337900
Nom du produit de la commande	Master LEDtube HF 1500mm HE 20W 840 T5
Code barre produit	8718696743379
Code de commande	74337900
Numérateur - Quantité par kit	1
Conditionnement par carton	10
SAP - Matériaux	929001391402
Copy Net Weight (Piece)	0,196 kg

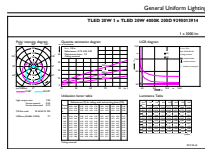
Schéma dimensionnel



Master LEDtube HF 1500mm HE 20W 840 T5

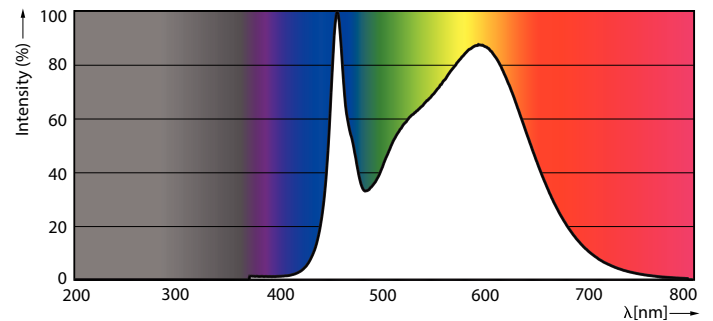
Product	D1	D2	A1	A2	A3
Master LEDtube HF 1500mm HE 20W 840 T5	15,5 mm	18,8 mm	1449 mm	1456,1 mm	1463,2 mm

Données photométriques



General Uniform Lighting
T5 LED 20W 1 - T5 LED 20W 4000K 3000lm 840T5
© 2012 Philips Lighting B.V.

LEDtube 1500mm 20W G5 840 3000lm



LEDtube 1500mm 20W G5 840 3000lm

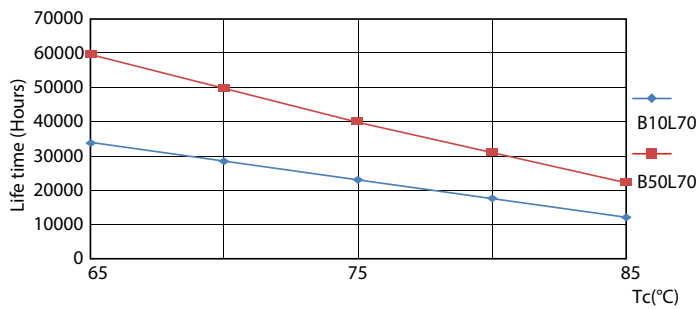
Tube LED MASTER LEDtube InstantFit HF T5

Données photométriques

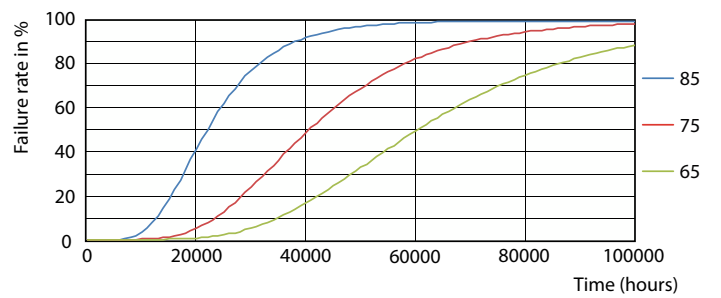


LEDtube 600mm 8W G5 830 1000lm

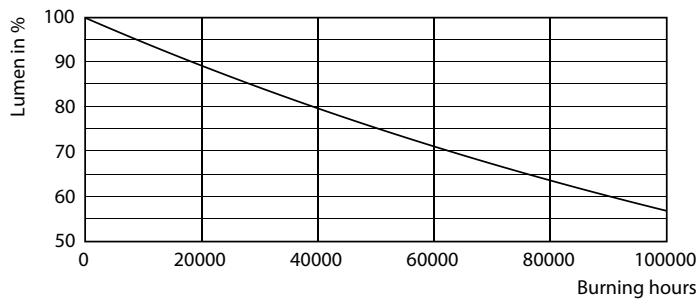
Durée de vie



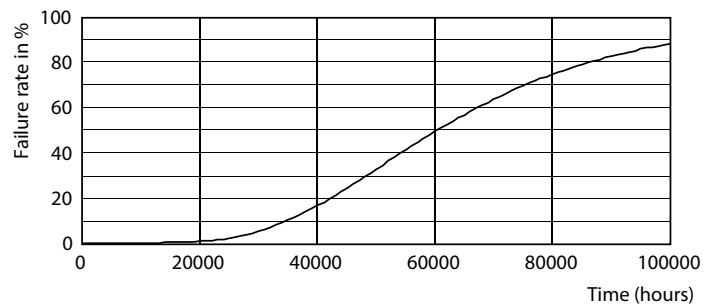
LifetimeVsTc



FailureRate



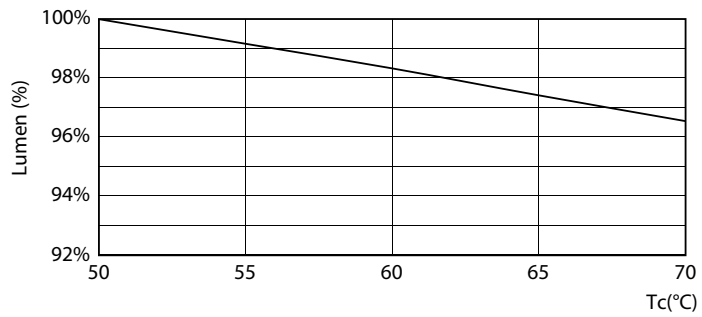
Lumen Maintenance Diagram



Life Expectancy Diagram

Tube LED MASTER LEDtube InstantFit HF T5

Durée de vie



LEDtube MAS SLR 20W 60K LumenVsTc-LMP

