



Tube LED MASTER LEDtube InstantFit HF T5



Master LEDtube HF 600mm HE 8W 830 T5

Philips MASTER LEDtube intègre une source lumineuse LED dans un facteur de forme fluorescent traditionnel. Son design unique crée un aspect visuel parfaitement uniforme, qui ne se distingue pas des fluorescents traditionnels. Ces tubes d'éclairage T5 constituent le choix idéal pour obtenir des performances absolues et sont conçus pour résister aux conditions quotidiennes. Avec des économies inégalées grâce à une faible consommation d'énergie et une durée de vie exceptionnellement longue, ces tubes LED T5 constituent le choix idéal pour toutes les applications exigeantes.

Données du produit

Caractéristiques générales	
Culot	G5 [G5]
Conforme à la directive RoHS UE	Oui
Durée de vie nominale (nom.)	60000 h
Cycle d'allumage	50000X
Référence de mesure du flux	Sphere

Photométries et colorimétries	
Code couleur	830 [CCT de 3 000 K]
Angle d'émission du faisceau (nom.)	200 °
Flux lumineux (nom.)	1000 lm
Couleur	Blanc (WH)
Température de couleur proximale (nom.)	3000 K
Efficacité lumineuse (valeur nominale)	125,00 lm/W

Variation des coordonnées trichromatiques en fonction du temps de fonctionnement	<6
Indice de rendu des couleurs (nom.)	80
LLMF à la fin de la durée de vie nominale (nom.)	70 %

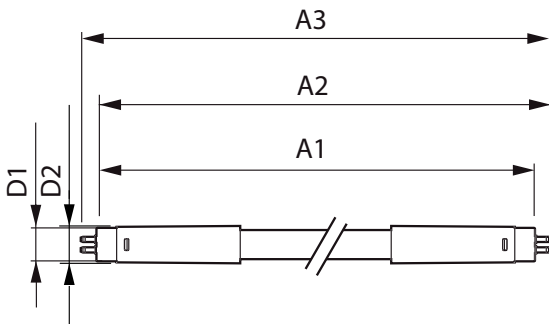
Caractéristiques électriques	
Fréquence d'entrée	30K à 100K Hz
Puissance (valeur nominale)	8 W
Courant lampe (max.)	350 mA
Courant lampe (min.)	150 mA
Heure de démarrage (nom.)	0,5 s
Temps de chauffage à 60 % du flux lumineux (nom.)	0.5 s
Facteur de puissance (nom.)	0.92

Tube LED MASTER LEDtube InstantFit HF T5

Tension (nom.)	40-70 V
Températures	
Température ambiante (max.)	45 °C
Température ambiante (min.)	-20 °C
Température de stockage (max.)	65 °C
Température de stockage (min.)	-40 °C
Température maximale du boîtier (nom.)	65 °C
Gestion et gradation	
avec gradation	Oui - Vérifiez la compatibilité du ballast
Matériaux et finitions	
Finition de l'ampoule	Dépoli
Matériaux des ampoules	Glass
Longueur du produit	600 mm
Forme de l'ampoule	Tube, double extrémité
Normes et recommandations	
Classe d'efficacité énergétique	E

Produit à faible consommation	oui
Marques d'homologation	RoHS compliance Déclaration CE Certificat KEMA
Marques d'homologation	TUV
Consommation d'énergie kWh/1 000 h	8 kWh
Numéro d'enregistrement EPREL	406183
Données logistiques	
Code de produit complet	871869674323200
Nom du produit de la commande	Master LEDtube HF 600mm HE 8W 830 T5
Code barre produit	8718696743232
Code de commande	74323200
Numérateur - Quantité par kit	1
Conditionnement par carton	10
SAP - Matériaux	929001390702
Copy Net Weight (Piece)	0,080 kg

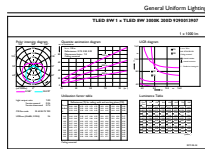
Schéma dimensionnel



Master LEDtube HF 600mm HE 8W 830 T5

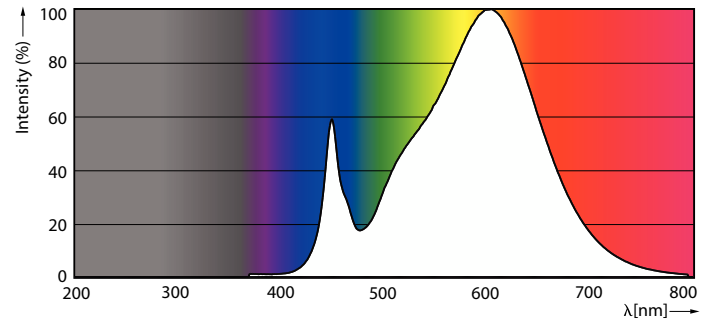
Product	D1	D2	A1	A2	A3
Master LEDtube HF 600mm HE 8W 830 T5	15,5 mm	18,8 mm	549 mm	556,1 mm	563,2 mm

Données photométriques



General Uniform Lighting
TUBO 001 - TUBO 002 (2018-2020-2021-2022)
Page 10

LEDtube 600mm 8W G5 830 1000lm



Spectral Power Distribution Colour

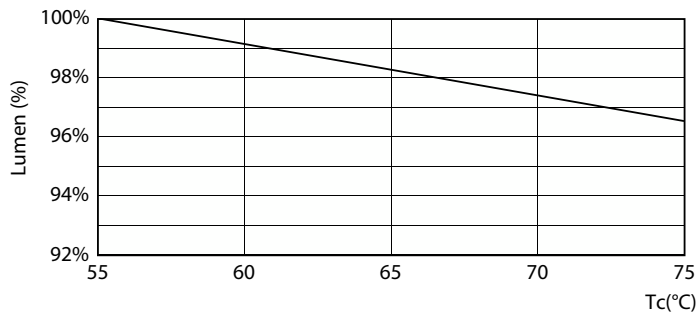
Tube LED MASTER LEDtube InstantFit HF T5

Données photométriques

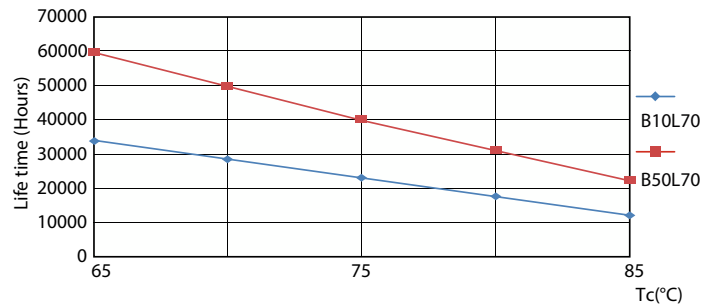


LEDtube 600mm 8W G5 830 1000lm

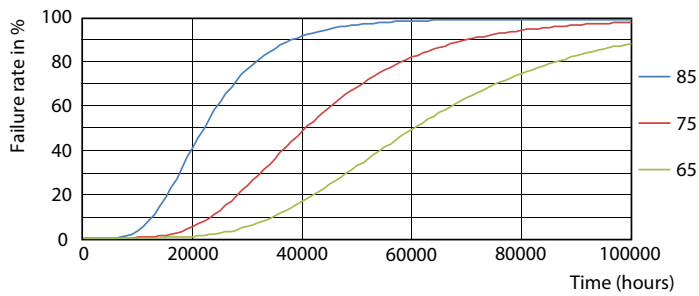
Durée de vie



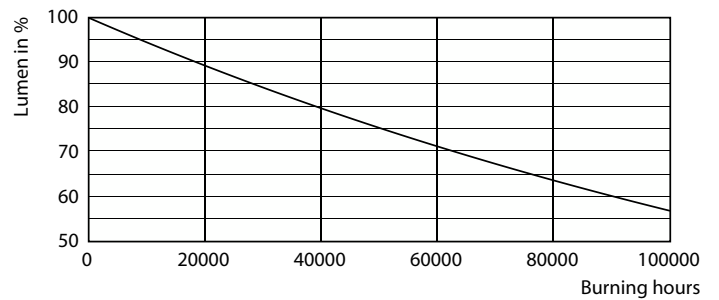
LumenVsTc



LifetimeVsTc



FailureRate



Lumen Maintenance Diagram

Tube LED MASTER LEDtube InstantFit HF T5

Durée de vie



Life Expectancy Diagram

