



MASTER LEDtube EM/ Mains

MASTER LEDtube 900mm HO 12W 840 T8

La lampe Philips MASTER LEDtube intègre une source LED dans un corps qui reprend les dimensions des lampes fluorescentes classiques. Sa conception unique permet de créer une apparence visuelle parfaitement uniforme qu'il n'est pas possible de distinguer du fluorescent traditionnel. Convient aux utilisateurs qui recherchent le meilleur rapport qualité/prix avec un budget limité et souhaitent remplacer leurs lampes pour obtenir un meilleur effet lumineux et une durée de vie plus longue.

Mises en garde et sécurité

• -

Données du produit

Caractéristiques générales		Variation des coordonnées trichromatiques en fonction du temps de fonctionnement	
Culot	G13 ROT (Rotating) [Medium Bi-Pin Fluorescent]	Indice de rendu des couleurs (nom.)	83
Conforme à la directive RoHS UE	Oui	LLMF à la fin de la durée de vie nominale (nom.)	70 %
Durée de vie nominale (nom.)	50000 h	Caractéristiques électriques	
Cycle d'allumage	200000X	Fréquence d'entrée	50 à 60 Hz
Photométries et Colorimétries		Puissance (valeur nominale)	12 W
Code couleur	840 [CCT de 4 000 K]	Courant lampe (max.)	57 mA
Angle d'émission du faisceau (nom.)	160 °	Courant lampe (min.)	51 mA
Flux lumineux (nom.)	1575 lm	Heure de démarrage (nom.)	0,5 s
Couleur	Blanc brillant (CW)	Temps de chauffage à 60 % du flux lumineux (nom.)	0.5 s
Température de couleur proximale (nom.)	4000 K	Facteur de puissance (nom.)	0.9
Efficacité lumineuse (valeur nominale)	131,00 lm/W		

MASTER LEDtube EM/Mains

Tension (nom.)	220-240 V
----------------	-----------

Températures

Température ambiante (max.)	45 °C
Température ambiante (min.)	-20 °C
Température de stockage (max.)	65 °C
Température de stockage (min.)	-40 °C
Température maximale du boîtier (nom.)	50 °C

Gestion et gradation

avec gradation	Non
----------------	-----

Matériaux et finitions

Matériaux des ampoules	Plastique
Longueur du produit	900 mm

Normes et recommandations

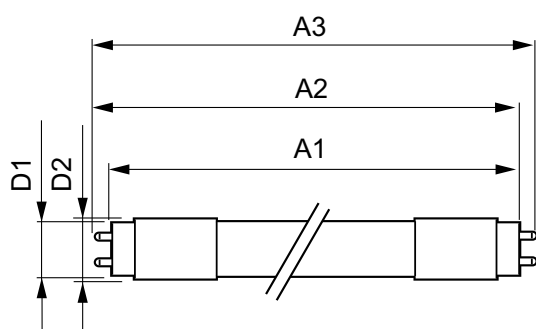
Classe énergétique	A++
--------------------	-----

Produit à faible consommation	oui
Marques d'homologation	Déclaration CE RoHS compliance Certificat KEMA
Consommation d'énergie kWh/1 000 h	12 kWh

Données logistiques

Code de produit complet	871869668708600
Nom du produit de la commande	MASTER LEDtube 900mm HO 12W 840 T8
Code barre produit	8718696687086
Code de commande	68708600
Numérateur - Quantité par kit	1
Conditionnement par carton	10
SAP - Matériaux	929001298402
Poids net (pièce)	0,174 kg

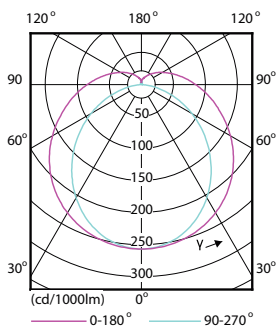
Schéma dimensionnel



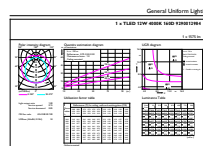
TLED 3ft 12W-30W 1575lm 160D 4000K G13ND

Product	D1	D2	A1	A2	A3
MASTER LEDtube 900mm HO 12W 840 T8	25,78 mm	28 mm	893,3 mm	900,4 mm	907,5 mm

Données photométriques



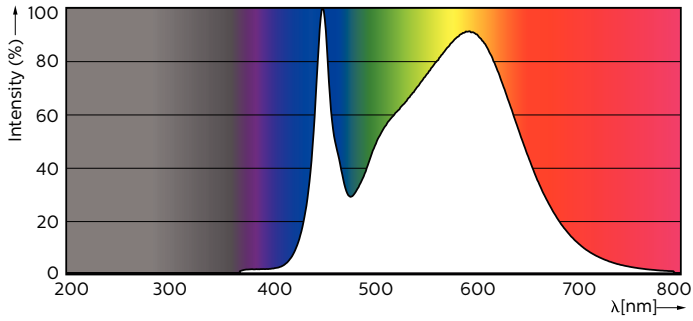
LEDtube 600mm 1200mm 1500mm UO T8



LEDtube 900mm HO 12W840 T8

MASTER LEDtube EM/Mains

Données photométriques



LEDtube 900mm HO 12W840 T8

Durée de vie



LEDtube 600mm 1200mm 1500mm UO T8



LEDtube 600mm 1200mm 1500mm UO T8

