



MASTER LEDtube InstantFit HF



MASTER LEDtube HF 1500mm HO 20W840 T8

La lampe Philips MASTER LEDtube intègre une source LED dans un corps qui reprend les dimensions des lampes fluorescentes classiques. Sa conception unique permet de créer une apparence visuelle parfaitement uniforme qu'il n'est pas possible de distinguer du fluorescent traditionnel. Ce produit est la solution idéale pour le remplacement dans les applications d'éclairage général.

Mises en garde et sécurité

- Remarques : L'efficacité énergétique globale et la distribution de lumière de toute installation utilisant ces lampes dépendent de la conception de l'installation.

Données du produit

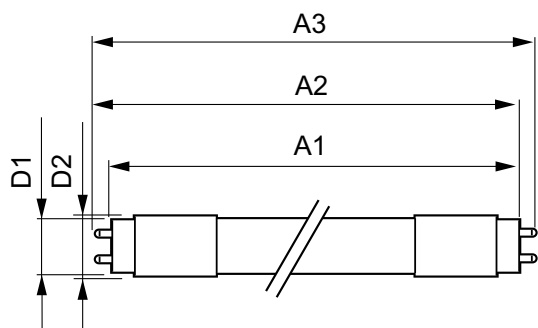
Caractéristiques générales		Variation des coordonnées trichromatiques en fonction du temps de fonctionnement	
Culot	G13 ROT (Rotating) [Medium Bi-Pin Fluorescent]	Indice de rendu des couleurs (nom.)	83
Conforme à la directive RoHS UE	Oui	LLMF à la fin de la durée de vie nominale (nom.)	70 %
Durée de vie nominale (nom.)	60000 h	Caractéristiques électriques	
Cycle d'allumage	50000X	Fréquence d'entrée	20000-75000 Hz
Référence de mesure du flux	Sphere	Puissance (valeur nominale)	20 W
Photométries et colorimétries		Courant lampe (max.)	750 mA
Code couleur	840 [CCT de 4 000 K]	Courant lampe (min.)	300 mA
Angle d'émission du faisceau (nom.)	160 °	Heure de démarrage (nom.)	0,5 s
Flux lumineux (nom.)	3100 lm	Temps de chauffage à 60 % du flux lumineux (nom.)	0,5 s
Couleur	Blanc brillant (CW)	Facteur de puissance (nom.)	0,9
Température de couleur proximale (nom.)	4000 K	Tension (nom.)	30-80 V
Efficacité lumineuse (valeur nominale)	155,00 lm/W		

MASTER LEDtube InstantFit HF

Températures	
Température ambiante (max.)	45 °C
Température ambiante (min.)	-20 °C
Température de stockage (max.)	65 °C
Température de stockage (min.)	-40 °C
Température maximale du boîtier (nom.)	55 °C
Gestion et gradation	
avec gradation	Non
Matériaux et finitions	
Matériaux des ampoules	Plastique
Longueur du produit	1500 mm
Forme de l'ampoule	Tube, double extrémité
Normes et recommandations	
Classe d'efficacité énergétique	D
Produit à faible consommation	oui

Marques d'homologation	RoHS compliance Déclaration CE Certificat KEMA
Marques d'homologation	TUV
Consommation d'énergie kWh/1 000 h	20 kWh
Numéro d'enregistrement EPREL	387370
Données logistiques	
Code de produit complet	871869668754300
Nom du produit de la commande	MASTER LEDtube HF 1500mm HO 20W840 T8
Code barre produit	8718696687543
Code de commande	68754300
Numérateur - Quantité par kit	1
Conditionnement par carton	10
SAP - Matériaux	929001284402
Copy Net Weight (Piece)	0,450 kg

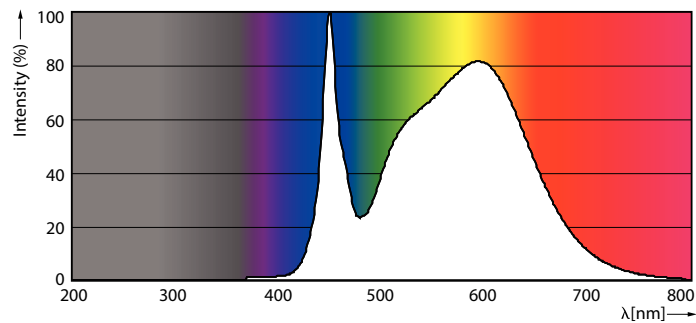
Schéma dimensionnel



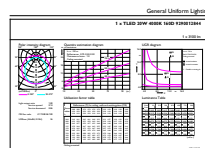
MASTER LEDtube HF 1500mm HO 20W840 T8

Product	D1	D2	A1	A2	A3
MASTER LEDtube HF 1500mm HO 20W840 T8	25,6 mm	28 mm	1498,7 mm	1505,8 mm	1512,9 mm

Données photométriques



MAS LEDtube HF 1500mm HO 20W840 T8



MAS LEDtube HF 1500mm HO 20W840 T8

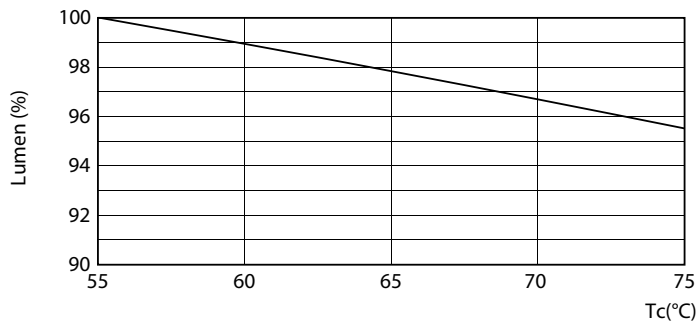
MASTER LEDtube InstantFit HF

Données photométriques

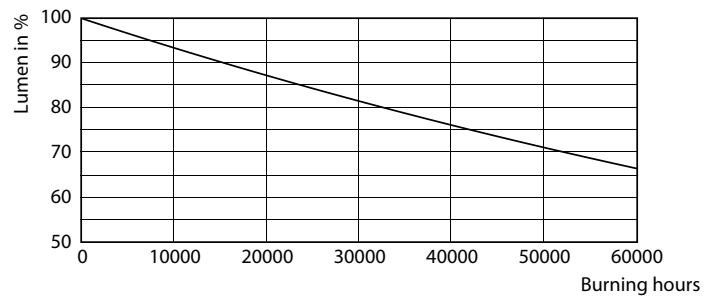


LEDtube HF 1200mm 1500mm UO T8

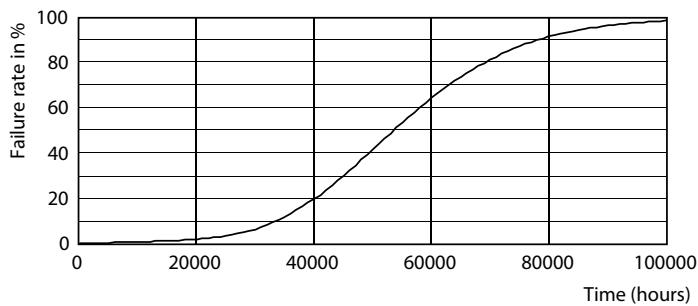
Durée de vie



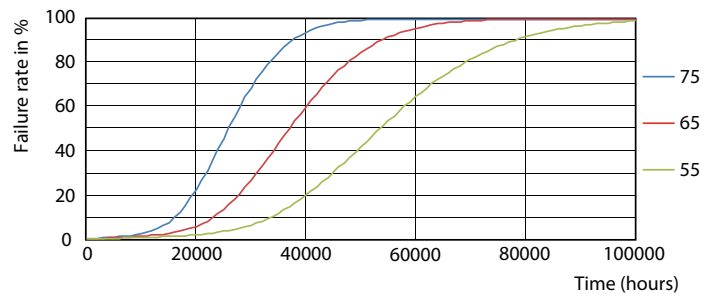
LEDtube HF 1500mm HO-UO 20-24W G13 830-865 T8



LEDtube HF 1500mm 26W G5 T5



LEDtube HF 1200mm 1500mm UO T8



LEDtube HF HO-UO 14-24W G13 830-865 T8

MASTER LEDtube InstantFit HF

Durée de vie



LEDtube HF HO-UO 14-24W G13 830-865 T8

