



# MHN/W-TD

## MHN-TD 250W/842 FC2 1CT/12

Lampe à halogénure métallisé en quartz à double culot

### Mises en garde et sécurité

- À utiliser uniquement dans un luminaire entièrement clos, même lors des essais (CEI 61167, CEI 62035, CEI 60598)
- Le luminaire doit pouvoir retenir les parties de lampe chaudes en cas de casse
- L'appareillage de contrôle doit inclure une protection en fin de vie (CEI 61167, CEI 62035)
- Un bris de lampe est très peu susceptible d'influer sur votre santé. Si une lampe se brise, aérez la pièce pendant 30 minutes et retirez les morceaux, de préférence avec des gants. Placez-les dans un sac en plastique scellé et portez-le à votre site de gestion des déchets en vue de son recyclage. Évitez d'utiliser un aspirateur.

### Données du produit

Caractéristiques générales	
Culot	FC2 [ FC2]
Position de fonctionnement	P45 [ p45]
Durée de vie à 5 % de mortalité (min.)	4000 h
Durée de vie à 5 % de mortalité (nom.)	5000 h
Durée de vie à 20 % de mortalité (min.)	5800 h
Durée de vie à 20 % de mortalité (nom.)	7000 h
Durée de vie à 50 % de mortalité (min.)	7500 h
Durée de vie à 50 % de mortalité (nom.)	9000 h
Code ANSI HID	-
Notes de bas de page HID 1	Color characteristics may vary somewhat from one lamp type to another. Time should be allowed for the lamp to stabilize in color when it is turned on for the first time or if for any reason its operating position is changed. This may require several hours' operation, with more than one start. Lamp color and output may change temporarily if the lamp is subjected to excess vibration or shock. Lamp

Notes de bas de page HID 2	color characteristics may change after long accumulate operating time. Performance may not be satisfactory unless operated within specified operating positions. (374)
Photométries et colorimétries	
Code couleur	842 [ CCT de 4 200 K]
Flux lumineux (nominal) (min.)	18000 lm
Flux lumineux (nominal) (nom.)	20000 lm
Couleur	Blanc brillant (CW)
Flux lumineux à 10 000 h (min.)	50 %
Flux lumineux à 10 000 h (nom.)	60 %
Flux lumineux à 2 000 h (min.)	69 %
Flux lumineux à 2 000 h (nom.)	75 %
Courant source	63 %
Flux lumineux à 5 000 h (nom.)	70 %
Coordonnée trichromatique x (nom.)	370

## MHN/W-TD

Coordonnée de chromaticité Y (nom.)	365
Température de couleur proximale (nom.)	4200 K
Efficacité lumineuse (valeur nominale)	80 lm/W
Indice de rendu des couleurs (nom.)	85

### Caractéristiques électriques

Puissance (valeur nominale)	250,0 W
Courant de la lampe à l'amorçage (max.)	4,5 A
Courant lampe (EM) (nom.)	3 A
Tension d'alimentation à l'allumage (max.)	198 V
Tension d'amorçage (max.)	3500 V
Tension d'alimentation à l'allumage (min.)	198 V
Tension (max.)	110 V
Tension (min.)	85 V
Tension (nom.)	95 V

### Gestion et gradation

avec gradation	Non
----------------	-----

### Matériaux et finitions

Finition de l'ampoule	Transparent
Informations sur le culot	Non-disponible [ - ]
Forme de l'ampoule	T27 [ T 27mm ]

### Normes et recommandations

Classe d'efficacité énergétique	G
Taux de mercure (Hg) (nom.)	16 mg
Consommation d'énergie kWh/1 000 h	277 kWh

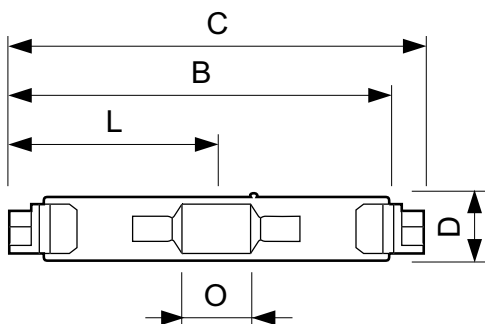
### Conditions techniques lumineuses

Température de l'ampoule (max.)	650 °C
Température de pincement (max.)	280 °C

### Données logistiques

Code de produit complet	871150073400615
Nom du produit de la commande	MHN-TD 250W/842 FC2 1CT/12
Code barre produit	8711500734006
Code de commande	73400615
Code de commande local	6010019
Numérateur - Quantité par kit	1
Conditionnement par carton	12
SAP - Matériaux	928078605121
Copy Net Weight (Piece)	0,054 kg
Code ILCOS	MD-250/42/1B-H-FC2-/H

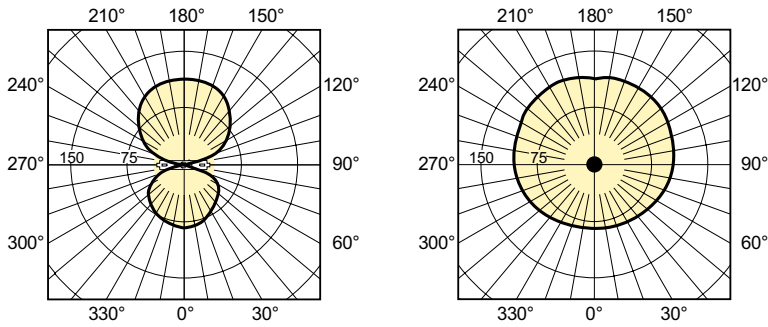
### Schéma dimensionnel



MHN-TD 250W/842 FC2 1CT/12

Product	D (max)	D	O	C (max)
MHN-TD 250W/842 FC2 1CT/12	27,5 mm	1,08 in	27 mm	161,6 mm

## Données photométriques



LDLD\_MHN-TD-Light distribution diagram

## Durée de vie

