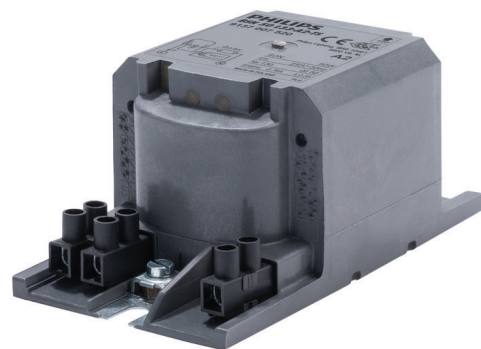


PHILIPS

Lighting



Ballasts Encapsulés BSN pour Lampes SON

BSN 50 L33-A2-TS 230V 50Hz

Ballasts cuivre/fer électromagnétiques encapsulés à utiliser avec un amorceur semi-parallèle externe pour lampes CDM, CDO, MH, HPI (Plus) et SON

Données du produit

Caractéristiques générales	
Code d'application	L33-A2-TS
Conception	HD1-118
Type de lampe	SON
Nombre de lampes	1 pièce/unité

Caractéristiques électriques	
Tension d'entrée	230 V
Fréquence d'entrée	50 Hz
Facteur de puissance (nom) à 100% de charge	0,85
Caractéristiques de la tension réseau (AC)	-8% - +6%
Sécurité de tension secteur (CA)	-10% - +10%
Courant d'entrée avec compensation	0,35 A
Courant d'entrée sans compensation	0,76 A
Facteur de puissance sans compensation PF (nom.)	0,35
Pertes de puissance (nom.)	8,6 W

Câblage	
Longueur de dénudage de câble	6,0 mm

Section des câbles de contact de ballast	2,5 mm ²
Type de connecteur	Vis

Caractéristiques systèmes	
Condensateur	10µF/250V
Puissance de ballast nominale	50 W
Amorceur recommandé	for SON lamps ignitor SND57 (913700184966) or series digital SUD10 (913700195891)

Températures	
Température de stockage (max.)	130 °C
Température de stockage (min.)	-30 °C
Température des enroulements	130 °C
Température ambiante de fonctionnement	50 °C

Normes et recommandations	
Protection thermique active	oui
Marques d'homologation	Déclaration CE ENEC certificate

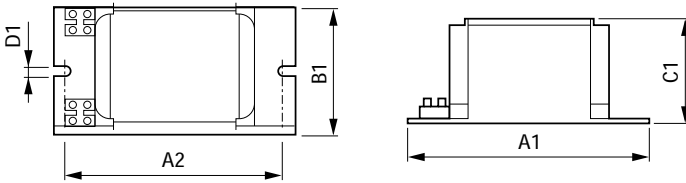
Ballasts Encapsulés BSN pour Lampes SON

Données logistiques

Code de produit complet	871869674080400
Nom du produit de la commande	BSN 50 L33-A2-TS 230V 50Hz
Code barre produit	8718696740804
Code de commande	74080400
Numérateur - Quantité par kit	1

Conditionnement par carton	6
SAP - Matériaux	913700752026
Poids net (pièce)	1,270 kg

Schéma dimensionnel



Product	A1	A2	B1	C1	D1
BSN 50 L33-A2-TS 230V 50Hz	118 mm	103 mm	65 mm	53 mm	6,2 mm

BSN 50 L33-A2-TS 230V 50Hz

