



Amorceurs

SX 70 220-240V 50/60HZ

Amorceurs HID pour systèmes en série

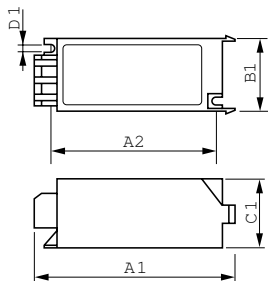
Données du produit

Caractéristiques générales	
Code d'application	70
Type de lampe	SOX/SOX-E
Nombre de lampes	1 pièce/unité
Caractéristiques électriques	
Tension d'entrée	220 à 240 V
Fréquence d'entrée	50 à 60 Hz
Type d'allumage	Parallèle
Tension d'amorçage (max.)	1,2 kV
Tension de retour	198 V
Caractéristiques de la tension réseau (AC)	-8%~+6%
Sécurité de tension secteur (CA)	-10%~+10%
Pertes de puissance (nom.)	1,0 W
Câblage	
Capacité du câble entre appareillage et lampe (nom.)	5 nF
Longueur de dénudage de câble	6,0 mm
Section des câbles de contact de ballast	0,70-2,50 mm ²
Type de connecteur	Vis
Caractéristiques systèmes	
Puissance de ballast nominale	90 W

Températures	
Température ambiante (max.)	75 °C
Température ambiante (min.)	-20 °C
Température de stockage (max.)	80 °C
Température de stockage (min.)	-25 °C
Température maximale du boîtier (max.)	80 °C
Matériaux et finitions	
Boîtier	SNI-115
Normes et recommandations	
Marques d'homologation	Déclaration CE Certificat ENEC
Données logistiques	
Code de produit complet	871150091549830
Nom du produit de la commande	SX 70 220-240V 50/60Hz
Code barre produit	8711500915498
Code de commande	91549830
Numérateur - Quantité par kit	1
Conditionnement par carton	20
SAP - Matériaux	913654039066
Poids net (pièce)	0,086 kg

Amorceurs

Schéma dimensionnel



Product	D1	C1	A1	A2	B1
SX 70 220-240V 50/60Hz	4,3 mm	38,0 mm	114,5 mm	95,0 mm	41,0 mm

SX 70 220-240V 50/60Hz

