



Maxos TL5 Rails

4MX656 493 5x2.5 SI

MAXOS TST5 - 3 units for TL5 49 W - 5 conductors cross-section 2.5 mm² - Gris argenté

Le rail remplit deux fonctions : tout d'abord, il fournit un rail de montage en ligne robuste sur lequel fixer les unités électriques et il offre ensuite un boîtier pour les câbles électriques alimentant les unités. Toutes les sections de rail sont en acier galvanisé à chaud, avec une finition blanche ou argentée. Elles sont proposées en longueurs spéciales TL5 de 1, 2 et 3 unités électriques 49 W (35 W/80 W) et 54 W (28 W). Un câble en nappe (5 ou 7 connecteurs) ou deux câbles en nappe (2 x 5 ou 2 x 7 connecteurs) sont intégrés au rail et garantissent (en combinaison avec un interrupteur de sélection de phase intégré et blocs de contact) un câblage sûr et correct. Le câble à 7 connecteurs est employé pour intégrer la gradation de lumière ou un éclairage de secours avec les unités électriques dotées de packs de batterie de secours. Le double câblage (2 x 5 ou 2 x 7 connecteurs) est requis pour fournir aux unités électriques une alimentation complètement séparée. Le double câblage est principalement utilisé pour l'éclairage de secours par des batteries centrales de secours ou une commutation séparée. Par conséquent, aucun bloc contact supplémentaire n'est requis. Pour les lignes lumineuses suspendues, les sections de rail sont connectées en se servant du connecteur électrique intégré et d'un raccord mécanique externe robuste (accessoire). Les lignes lumineuses apparentes utilisent le même connecteur électrique intégré et un coupleur interne (accessoire). Sur la partie supérieure du rail des operculables spéciaux autorisent l'entrée du câble partout où nécessaire. Le rail est disponible avec une gamme complète d'éléments interchangeables optimisant la flexibilité. La stabilité exceptionnelle des sections et des pièces de mise en ligne permettent des intervalles de suspension de 3,4 à 5 m. Les accessoires de base des rails Maxos TL-D peuvent également être utilisés pour les rails TL5.

Données du produit

Maxos TL5 Rails

Caractéristiques générales

| | |
|--------------------------------|--|
| Module d'espacement | Non [-] |
| Classe de protection CEI | Classe de sécurité I |
| Essai au fil incandescent | F [conçus pour des surfaces normalement inflammables] |
| Marquage ENEC | Marquage ENEC |
| Service Tag | Oui |
| Code de la famille de produits | 4MX656 [MAXOS TST5] |

Caractéristiques électriques

| | |
|-------------------|--|
| Circuit | Non [-] |
| Option du circuit | 5x2.5 [5 conductors cross-section 2.5 mm ²] |

Matériaux et finitions

| | |
|------------------|-----------------------------|
| Longueur de rail | 493 [3 units for TL5 49 W] |
| Longueur totale | 4437 mm |
| Couleur | Gris argenté |

Dimensions (hauteur x largeur x profondeur) NaN x NaN x 4437 mm (NaN x NaN x 174.7 in)

Normes et recommandations

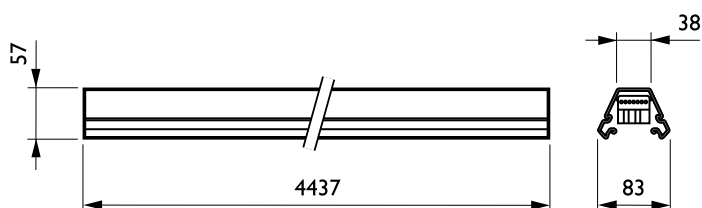
Code d'indice de protection IP20 [Protection des doigts]

Données logistiques

| | |
|-------------------------------|---------------------|
| Code de produit complet | 403073258390499 |
| Nom du produit de la commande | 4MX656 493 5x2.5 SI |
| Code barre produit | 4030732583904 |
| Code de commande | 58390499 |
| Numérateur - Quantité par kit | 1 |
| Conditionnement par carton | 2 |
| SAP - Matériaux | 910635117326 |
| Poids net (pièce) | 6,170 kg |



Schéma dimensionnel



Maxos trunking 4MX056/856

