



CoreLine Trunking Gen2 – les lignes lumineuses LED innovantes n'ont jamais été aussi simples

CoreLine Trunking Gen2

CoreLine Trunking Gen2 est un système de ligne lumineuse conçu pour la simplicité. Il est proposé dans un large choix de longueurs, de flux et de formes de faisceau pour s'adapter à chaque projet et application. Facile à utiliser et à intégrer à des spots et des capteurs, CoreLine Trunking Gen2 fournit un éclairage cohérent de haute qualité avec une protection supplémentaire contre l'infiltration d'eau accidentelle. Ce système innovant est également facile à assembler et à installer pour des rénovations et des restaurations plus rapides.

Avantages

- Conception optimisée, efficace et effet lumineux
- Choix de longueurs, flux et formes de faisceau
- Éclairage constant et de haute qualité - pas d'artefacts de couleur sur l'angle ou de stries
- Amélioration de la continuité lumineuse
- Facile à commander, à assembler et à installer
- Prêt pour InterAct afin d'améliorer l'utilisation dans les applications commerciales et industrielles

CoreLine Trunking Gen2

Fonctions

- Architecture simple couche intuitive - seulement 2 12NC nécessaires pour créer une ligne
- Choix de 3 longueurs, chacune avec 3 flux
- 8 optiques différentes avec une qualité de lumière constante
- Unités de capteurs dédiées pour une mise à niveau vers des propositions de systèmes InterAct
- Maintien du flux lumineux à 50 000 heures - L80
- Disponible en versions pour rail et autonomes

Application

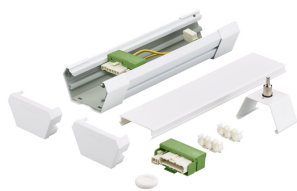
- Détaillants alimentaires et grands détaillants
- Entrepôts
- Fabrication

Versions



Coreline Trunking Gen2 - 84°

Détails sur le produit



CoreLine Trunking Gen2 starter kit

CoreLine Trunking Gen2

Accessoires



Ordercode 910925867562,
910925867563



Ordercode 18854999



Coreline Trunking Gen2

Ordercode 18855699

Coreline Trunking Gen2

Ordercode 18856399



Coreline Trunking Gen2

Ordercode 910925867570,
910925867571, 910925867572

Ordercode 10840000



Ordercode 910925867589,
910925867595

Conditions d'utilisation

Plage de températures ambiantes -20 à +35 °C

Normes et recommandations

Code de protection contre les chocs mécaniques IK02

Code d'indice de protection IP20

Caractéristiques électriques

Tension d'entrée 220 à 240 V

Caractéristiques générales

Angle d'ouverture du faisceau de lumière 120 °

Marquage CE Marquage CE

Classe de protection IEC Classe de sécurité I

Driver inclus Oui

Marquage ENEC ENEC plus mark

Essai au fil incandescent NO

Essai au fil incandescent Température 850 °C, durée 30 s

Source lumineuse de substitution Non

Service tag Oui

Performances Initiales (Conforme IEC)

Chromaticité initiale (0.38, 0.38) SDCM <3

Température de couleur proximale initiale 4000 K

Indice de rendu des couleurs (initial) >80

Tolérance du flux lumineux +/-10%

Matériaux et finitions

Couleur Blanc RAL9016

Conditions d'utilisation

Order Code	Full Product Name	Niveau de gradation maximal	Convient à une commutation aléatoire
10756400	LL217X 80S/840 1x PSD BV WB	1%	Oui (associé à la détection de présence/mouvement et à l'asservissement à la lumière du jour)
10796000	LL234X 240S/840 2x PSD BV WB HE	1%	Oui (associé à la détection de présence/mouvement et à l'asservissement à la lumière du jour)
10807300	LL234X 160S/840 2x PSU BV WB	Non applicable	Oui
61796400	LL217X 45S/840 1x PSU BV WB	Non applicable	Oui
61800800	LL217X 80S/840 1x PSU BV WB	Non applicable	Oui
10766300	LL217X 80S/840 1x PSD WB 7x2.5 VLC	1%	Oui (associé à la détection de présence/mouvement et à l'asservissement à la lumière du jour)
10775500	LL217X 80S/840 1x PSD WB 7x1.5	1%	Oui (associé à la détection de présence/mouvement et à l'asservissement à la lumière du jour)
10784700	LL217X 120S/840 1x PSD WB 7x2.5 HE	1%	Oui (associé à la détection de présence/mouvement et à l'asservissement à la lumière du jour)
10788500	LL217X 80S/840 1x PSD WB 7x2.5 HE	1%	Oui (associé à la détection de présence/mouvement et à l'asservissement à la lumière du jour)
10790800	LL217X 80S/840 1x PSU WB 5x2.5 HE	Non applicable	Oui
10791500	LL217X 80S/840 1x PSU WB 5x1.5 HE	Non applicable	Oui
10793900	LL217X 80S/840 1x PSD WB 7x2.5	1%	Oui (associé à la détection de présence/mouvement et à l'asservissement à la lumière du jour)
10794600	LL217X 80S/840 1x PSU WB 5x1.5	Non applicable	Oui
10795300	LL217X 80S/840 1x PSU WB 5x2.5	Non applicable	Oui
10797700	LL234X 160S/840 2x PSD WB 7x1.5 HE	1%	Oui (associé à la détection de présence/mouvement et à l'asservissement à la lumière du jour)
10800400	LL234X 160S/840 2x PSU WB 5x1.5 HE	Non applicable	Oui
10803500	LL234X 240S/840 2x PSD WB 7x2.5 HE	1%	Oui (associé à la détection de présence/mouvement et à l'asservissement à la lumière du jour)
10809700	LL234X 160S/840 2x PSD O 7x2.5	1%	Oui (associé à la détection de présence/mouvement et à l'asservissement à la lumière du jour)
10810300	LL234X 160S/840 2x PSD WB 7x1.5	1%	Oui (associé à la détection de présence/mouvement et à l'asservissement à la lumière du jour)

Order Code	Full Product Name	Niveau de gradation maximal	Convient à une commutation aléatoire
10811000	LL234X 160S/840 2x PSD WB 7x2.5	1%	Oui (associé à la détection de présence/mouvement et à l'asservissement à la lumière du jour)
10812700	LL234X 160S/840 2x PSD WB 7x2.5 VLC	1%	Oui (associé à la détection de présence/mouvement et à l'asservissement à la lumière du jour)
10815800	LL234X 160S/840 2x PSU WB 5x1.5	Non applicable	Oui
10816500	LL234X 160S/840 2x PSU WB 5x2.5	Non applicable	Oui
10817200	LL217X 80S/840 1x PSD WB 7x1.5 HE	1%	Oui (associé à la détection de présence/mouvement et à l'asservissement à la lumière du jour)
10818900	LL234X 90S/840 2x PSD WB 7x1.5	1%	Oui (associé à la détection de présence/mouvement et à l'asservissement à la lumière du jour)
19921700	LL234X 160S/840 1x PSD WB 7x1.5	1%	Oui (associé à la détection de présence/mouvement et à l'asservissement à la lumière du jour)
19933000	LL234X 160S/840 2x PSU NB 5x1.5	Non applicable	Oui
19934700	LL217X 80S/840 1x PSU NB 5x1.5	Non applicable	Oui
61792600	LL234X 90S/840 2x PSU WB 5x1.5	Non applicable	Oui
61794000	LL217X 45S/840 1x PSU WB 5x1.5	Non applicable	Oui
10772400	LL212X 53S/840 1x PSD WB 7x1.5	1%	Oui (associé à la détection de présence/mouvement et à l'asservissement à la lumière du jour)
10792200	LL217X 80S/840 1x PSD O 7x2.5	1%	Oui (associé à la détection de présence/mouvement et à l'asservissement à la lumière du jour)
10808000	LL234X 160S/840 2x PSD O 7x1.5	1%	Oui (associé à la détection de présence/mouvement et à l'asservissement à la lumière du jour)
10813400	LL234X 160S/840 2x PSU O 5x1.5	Non applicable	Oui
10814100	LL234X 160S/840 2x PSU O 5x2.5	Non applicable	Oui

Gestion et gradation

Order Code	Full Product Name	avec gradation	Order Code	Full Product Name	avec gradation
10756400	LL217X 80S/840 1x PSD BV WB	Oui	10788500	LL217X 80S/840 1x PSD WB 7x2.5 HE	Oui
10796000	LL234X 240S/840 2x PSD BV WB HE	Oui	10790800	LL217X 80S/840 1x PSU WB 5x2.5 HE	Non
10807300	LL234X 160S/840 2x PSU BV WB	Non	10791500	LL217X 80S/840 1x PSU WB 5x1.5 HE	Non
61796400	LL217X 45S/840 1x PSU BV WB	Non	10793900	LL217X 80S/840 1x PSD WB 7x2.5	Oui
61800800	LL217X 80S/840 1x PSU BV WB	Non	10794600	LL217X 80S/840 1x PSU WB 5x1.5	Non
10766300	LL217X 80S/840 1x PSD WB 7x2.5 VLC	Oui	10795300	LL217X 80S/840 1x PSU WB 5x2.5	Non
10775500	LL217X 80S/840 1x PSD WB 7x1.5	Oui	10797700	LL234X 160S/840 2x PSD WB 7x1.5 HE	Oui
10784700	LL217X 120S/840 1x PSD WB 7x2.5 HE	Oui	10800400	LL234X 160S/840 2x PSU WB 5x1.5 HE	Non

CoreLine Trunking Gen2

Order Code	Full Product Name	avec gradation
10803500	LL234X 240S/840 2x PSD WB 7x2.5 HE	Oui
10809700	LL234X 160S/840 2x PSD O 7x2.5	Oui
10810300	LL234X 160S/840 2x PSD WB 7x1.5	Oui
10811000	LL234X 160S/840 2x PSD WB 7x2.5	Oui
10812700	LL234X 160S/840 2x PSD WB 7x2.5 VLC	Oui
10815800	LL234X 160S/840 2x PSU WB 5x1.5	Non
10816500	LL234X 160S/840 2x PSU WB 5x2.5	Non
10817200	LL217X 80S/840 1x PSD WB 7x1.5 HE	Oui
10818900	LL234X 90S/840 2x PSD WB 7x1.5	Oui
19921700	LL234X 160S/840 1x PSD WB 7x1.5	Oui

Order Code	Full Product Name	avec gradation
19933000	LL234X 160S/840 2x PSU NB 5x1.5	Non
19934700	LL217X 80S/840 1x PSU NB 5x1.5	Non
61792600	LL234X 90S/840 2x PSU WB 5x1.5	Non
61794000	LL217X 45S/840 1x PSU WB 5x1.5	Non
10772400	LL212X 53S/840 1x PSD WB 7x1.5	Oui
10792200	LL217X 80S/840 1x PSD O 7x2.5	Oui
10808000	LL234X 160S/840 2x PSD O 7x1.5	Oui
10813400	LL234X 160S/840 2x PSU O 5x1.5	Non
10814100	LL234X 160S/840 2x PSU O 5x2.5	Non

Caractéristiques générales (1/2)

Order Code	Full Product Name	Code famille		Nombre d'unités d'appareillage	Type d'optique
		de lampe	Commande intégrée		
10756400	LL217X 80S/840 1x PSD BV WB	-	-	1 unit	WB
10796000	LL234X 240S/840 2x PSD BV WB HE	240S	-	2 units	WB
10807300	LL234X 160S/840 2x PSU BV WB	160S	-	2 units	WB
61796400	LL217X 45S/840 1x PSU BV WB	-	-	1 unit	WB
61800800	LL217X 80S/840 1x PSU BV WB	-	-	1 unit	WB
10766300	LL217X 80S/840 1x PSD WB 7x2.5 VLC	-	-	1 unit	WB
10775500	LL217X 80S/840 1x PSD WB 7x1.5	-	-	1 unit	WB
10784700	LL217X 120S/840 1x PSD WB 7x2.5 HE	120S	-	1 unit	WB
10788500	LL217X 80S/840 1x PSD WB 7x2.5 HE	80S	-	1 unit	WB
10790800	LL217X 80S/840 1x PSU WB 5x2.5 HE	80S	-	1 unit	WB

Order Code	Full Product Name	Code famille		Nombre d'unités d'appareillage	Type d'optique
		de lampe	Commande intégrée		
10791500	LL217X 80S/840 1x PSU WB 5x1.5 HE	80S	-	1 unit	WB
10793900	LL217X 80S/840 1x PSD WB 7x2.5	80S	-	1 unit	WB
10794600	LL217X 80S/840 1x PSU WB 5x1.5	80S	-	1 unit	WB
10795300	LL217X 80S/840 1x PSU WB 5x2.5	80S	-	1 unit	WB
10797700	LL234X 160S/840 2x PSD WB 7x1.5 HE	160S	-	2 units	WB
10800400	LL234X 160S/840 2x PSU WB 5x1.5 HE	160S	-	2 units	WB
10803500	LL234X 240S/840 2x PSD WB 7x2.5 HE	240S	-	2 units	WB
10809700	LL234X 160S/840 2x PSD O 7x2.5	160S	-	2 units	Symétrique
10810300	LL234X 160S/840 2x PSD WB 7x1.5	160S	-	2 units	WB
10811000	LL234X 160S/840 2x PSD WB 7x2.5	160S	-	2 units	WB

CoreLine Trunking Gen2

Order Code	Full Product Name	Code famille de lampe	Commande intégrée	Nombre d'unités d'appareillage	Type d'optique
10812700	LL234X 160S/840 2x PSD WB 7x2.5 VLC	160S	Communication par la lumière visible	2 unités	WB
10815800	LL234X 160S/840 2x PSU WB 5x1.5	160S	-	2 unités	WB
10816500	LL234X 160S/840 2x PSU WB 5x2.5	160S	-	2 unités	WB
10817200	LL217X 80S/840 1x PSD WB 7x1.5 HE	80S	-	1 unit	WB
10818900	LL234X 90S/840 2x PSD WB 7x1.5	90S	-	2 unités	WB
19921700	LL234X 160S/840 1x PSD WB 7x1.5	-	-	1 unit	WB
19933000	LL234X 160S/840 2x PSU NB 5x1.5	-	-	2 unités	NB
19934700	LL217X 80S/840 1x PSU NB 5x1.5	-	-	1 unit	NB

Order Code	Full Product Name	Code famille de lampe	Commande intégrée	Nombre d'unités d'appareillage	Type d'optique
61792600	LL234X 90S/840 2x PSU WB 5x1.5	-	-	2 unités	WB
61794000	LL217X 45S/840 1x PSU WB 5x1.5	-	-	1 unit	WB
10772400	LL212X 53S/840 1x PSD WB 7x1.5	-	-	1 unit	WB
10792200	LL217X 80S/840 1x PSD O 7x2.5	80S	-	1 unit	Symétrique
10808000	LL234X 160S/840 2x PSD O 7x1.5	160S	-	2 unités	Symétrique
10813400	LL234X 160S/840 2x PSU O 5x1.5	160S	-	2 unités	Symétrique
10814100	LL234X 160S/840 2x PSU O 5x2.5	160S	-	2 unités	Symétrique

Caractéristiques générales (2/2)

Order Code	Full Product Name	Code de la famille de produits
10756400	LL217X 80S/840 1x PSD BV WB	LL217X
10796000	LL234X 240S/840 2x PSD BV WB HE	LL234X
10807300	LL234X 160S/840 2x PSU BV WB	LL234X
61796400	LL217X 45S/840 1x PSU BV WB	LL217X
61800800	LL217X 80S/840 1x PSU BV WB	LL217X
10766300	LL217X 80S/840 1x PSD WB 7x2.5 VLC	LL217X
10775500	LL217X 80S/840 1x PSD WB 7x1.5	LL217X
10784700	LL217X 120S/840 1x PSD WB 7x2.5 HE	LL217X
10788500	LL217X 80S/840 1x PSD WB 7x2.5 HE	LL217X
10790800	LL217X 80S/840 1x PSU WB 5x2.5 HE	LL217X
10791500	LL217X 80S/840 1x PSU WB 5x1.5 HE	LL217X
10793900	LL217X 80S/840 1x PSD WB 7x2.5	LL217X
10794600	LL217X 80S/840 1x PSU WB 5x1.5	LL217X
10795300	LL217X 80S/840 1x PSU WB 5x2.5	LL217X
10797700	LL234X 160S/840 2x PSD WB 7x1.5 HE	LL234X
10800400	LL234X 160S/840 2x PSU WB 5x1.5 HE	LL234X
10803500	LL234X 240S/840 2x PSD WB 7x2.5 HE	LL234X
10809700	LL234X 160S/840 2x PSD O 7x2.5	LL234X

Order Code	Full Product Name	Code de la famille de produits
10810300	LL234X 160S/840 2x PSD WB 7x1.5	LL234X
10811000	LL234X 160S/840 2x PSD WB 7x2.5	LL234X
10812700	LL234X 160S/840 2x PSD WB 7x2.5 VLC	LL234X
10815800	LL234X 160S/840 2x PSU WB 5x1.5	LL234X
10816500	LL234X 160S/840 2x PSU WB 5x2.5	LL234X
10817200	LL217X 80S/840 1x PSD WB 7x1.5 HE	LL217X
10818900	LL234X 90S/840 2x PSD WB 7x1.5	LL234X
19921700	LL234X 160S/840 1x PSD WB 7x1.5	LL234X
19933000	LL234X 160S/840 2x PSU NB 5x1.5	LL234X
19934700	LL217X 80S/840 1x PSU NB 5x1.5	LL217X
61792600	LL234X 90S/840 2x PSU WB 5x1.5	LL234X
61794000	LL217X 45S/840 1x PSU WB 5x1.5	LL217X
10772400	LL212X 53S/840 1x PSD WB 7x1.5	LL212X
10792200	LL217X 80S/840 1x PSD O 7x2.5	LL217X
10808000	LL234X 160S/840 2x PSD O 7x1.5	LL234X
10813400	LL234X 160S/840 2x PSU O 5x1.5	LL234X
10814100	LL234X 160S/840 2x PSU O 5x2.5	LL234X

CoreLine Trunking Gen2

Performances Initiales (Conforme IEC)

Order Code	Full Product Name	Efficacité lumineuse à 0 h du luminaire LED	Flux lumineux initial	Puissance initiale absorbée
10756400	LL217X 80S/840 1x PSD BV WB	160 lm/W	8000 lm	50 W
10796000	LL234X 240S/840 2x PSD BV WB HE	152 lm/W	24000 lm	158 W
10807300	LL234X 160S/840 2x PSU BV WB	157 lm/W	16000 lm	102 W
61796400	LL217X 45S/840 1x PSU BV WB	161 lm/W	4500 lm	28 W
61800800	LL217X 80S/840 1x PSU BV WB	157 lm/W	8000 lm	51 W
10766300	LL217X 80S/840 1x PSD WB 7x2.5 VLC	160 lm/W	8000 lm	50 W
10775500	LL217X 80S/840 1x PSD WB 7x1.5	160 lm/W	8000 lm	50 W
10784700	LL217X 120S/840 1x PSD WB 7x2.5 HE	152 lm/W	12000 lm	79 W
10788500	LL217X 80S/840 1x PSD WB 7x2.5 HE	165 lm/W	8000 lm	48.5 W
10790800	LL217X 80S/840 1x PSU WB 5x2.5 HE	163 lm/W	8000 lm	49 W
10791500	LL217X 80S/840 1x PSU WB 5x1.5 HE	163 lm/W	8000 lm	49 W
10793900	LL217X 80S/840 1x PSD WB 7x2.5	160 lm/W	8000 lm	50 W
10794600	LL217X 80S/840 1x PSU WB 5x1.5	157 lm/W	8000 lm	51 W
10795300	LL217X 80S/840 1x PSU WB 5x2.5	157 lm/W	8000 lm	51 W
10797700	LL234X 160S/840 2x PSD WB 7x1.5 HE	165 lm/W	16000 lm	97 W
10800400	LL234X 160S/840 2x PSU WB 5x1.5 HE	163 lm/W	16000 lm	98 W
10803500	LL234X 240S/840 2x PSD WB 7x2.5 HE	152 lm/W	24000 lm	158 W
10809700	LL234X 160S/840 2x PSD O 7x2.5	144 lm/W	15000 lm	100 W
10810300	LL234X 160S/840 2x PSD WB 7x1.5	160 lm/W	16000 lm	100 W
10811000	LL234X 160S/840 2x PSD WB 7x2.5	160 lm/W	16000 lm	100 W
10812700	LL234X 160S/840 2x PSD WB 7x2.5 VLC	160 lm/W	16000 lm	100 W
10815800	LL234X 160S/840 2x PSU WB 5x1.5	157 lm/W	16000 lm	102 W
10816500	LL234X 160S/840 2x PSU WB 5x2.5	157 lm/W	16000 lm	102 W
10817200	LL217X 80S/840 1x PSD WB 7x1.5 HE	165 lm/W	8000 lm	48.5 W
10818900	LL234X 90S/840 2x PSD WB 7x1.5	164 lm/W	9000 lm	55 W
19921700	LL234X 160S/840 1x PSD WB 7x1.5	163 lm/W	16000 lm	98 W
19933000	LL234X 160S/840 2x PSU NB 5x1.5	157 lm/W	16000 lm	102 W
19934700	LL217X 80S/840 1x PSU NB 5x1.5	157 lm/W	8000 lm	51 W
61792600	LL234X 90S/840 2x PSU WB 5x1.5	161 lm/W	9000 lm	56 W
61794000	LL217X 45S/840 1x PSU WB 5x1.5	161 lm/W	4500 lm	28 W
10772400	LL212X 53S/840 1x PSD WB 7x1.5	156 lm/W	5300 lm	34 W
10792200	LL217X 80S/840 1x PSD O 7x2.5	144 lm/W	7400 lm	50 W
10808000	LL234X 160S/840 2x PSD O 7x1.5	144 lm/W	15000 lm	100 W
10813400	LL234X 160S/840 2x PSU O 5x1.5	141 lm/W	15000 lm	102 W
10814100	LL234X 160S/840 2x PSU O 5x2.5	141 lm/W	15000 lm	102 W

