



# La nouvelle génération d'éclairage à tubes peu énergivore

## MASTER LEDtube EM/Mains

La lampe Philips MASTER LEDtube intègre une source LED dans un corps qui reprend les dimensions des lampes fluorescentes classiques. Sa conception unique permet de créer une apparence visuelle parfaitement uniforme qu'il n'est pas possible de distinguer du fluorescent traditionnel. Convient aux utilisateurs qui recherchent le meilleur rapport qualité/prix avec un budget limité et souhaitent remplacer leurs lampes pour obtenir un meilleur effet lumineux et une durée de vie plus longue.

### Avantages

- Coût de fonctionnement réduit grâce à une consommation d'énergie encore plus réduite
- Coût de maintenance réduit grâce à la durée de vie 2 à 3 fois supérieure à celle des tubes fluorescents classiques
- Le moyen le plus rapide et simple pour passer d'un luminaire existant à la technologie LED ; procédure d'installation 100 % sûre

### Fonctions

- Pas moins de 50 % d'économies d'énergie par rapport aux tubes fluorescents
- Durée de vie très élevée de 50 000 heures
- Remplacement des lampes T8 existantes sur les installations avec ballast EM
- Fonctions de sécurité complètes et dispositif de sécurité Protecteur EM
- Pas de mercure

# MASTER LEDtube EM/Mains

## Application

- Parkings / parkings couverts
- Entrepôts / chambres froides / enseignes
- Zones de transport et de distribution

## Mises en garde et sécurité

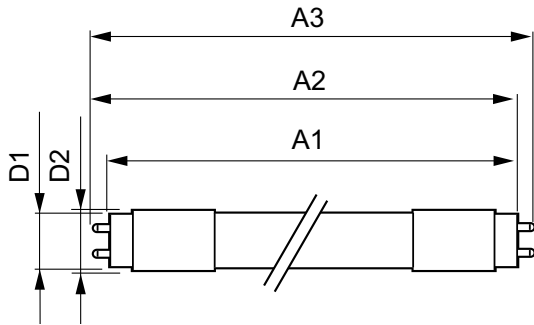
- -

## Versions

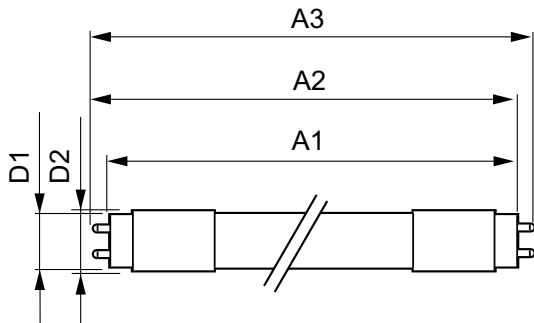


# MASTER LEDtube EM/Mains

## Schéma dimensionnel



Product	D1	D2	A1	A2	A3
MASTER LEDtube 600mm HO 8W865 T8	25,78 mm	28 mm	588,5 mm	595,5 mm	602,5 mm
MASTER LEDtube 600mm HO 8W830 T8	25,78 mm	28 mm	588,5 mm	595,5 mm	602,5 mm
MASTER LEDtube 900mm HO 12W 865 T8	25,78 mm	28 mm	893,3 mm	900,4 mm	907,5 mm
MASTER LEDtube 900mm HO 12W 840 T8	25,78 mm	28 mm	893,3 mm	900,4 mm	907,5 mm
MASTER LEDtube 600mm HO 8W840 T8	25,78 mm	28 mm	588,5 mm	595,5 mm	602,5 mm
MASTER LEDtube 1200mm UO 14.7W 830 T8	25,8 mm	28 mm	1198,2 mm	1205,3 mm	1212,4 mm
MASTER LEDtube 1200mm UO 14.7W 840 T8	25,8 mm	28 mm	1198,2 mm	1205,3 mm	1212,4 mm
MASTER LEDtube 1500mm UO 21.7W 830 T8	25,8 mm	28 mm	1498,8 mm	1505,9 mm	1513 mm
MASTER LEDtube 1500mm UO 21.7W 865 T8	25,8 mm	28 mm	1498,8 mm	1505,9 mm	1513 mm
MASTER LEDtube 1200mm UO 14.7W 865 T8	25,8 mm	28 mm	1198,2 mm	1205,3 mm	1212,4 mm
MASTER LEDtube 1500mm UO 21.7W 840 T8	25,8 mm	28 mm	1498,8 mm	1505,9 mm	1513 mm



Product	D1	D2	A1	A2	A3
MASTER LEDtube 1200mm HO 12.5W 865 T8	25,8 mm	28 mm	1198,2 mm	1205,3 mm	1212,4 mm
MASTER LEDtube 1200mm HO 12.5W 840 T8	25,8 mm	28 mm	1198,2 mm	1205,3 mm	1212,4 mm
MASTER LEDtube 1200mm HO 12.5W 830 T8	25,8 mm	28 mm	1198,2 mm	1205,3 mm	1212,4 mm
MASTER LEDtube 1500mm HO 18.2W 865 T8	25,8 mm	28 mm	1498,8 mm	1505,9 mm	1513 mm
MASTER LEDtube 1500mm HO 18.2W 840 T8	25,8 mm	28 mm	1498,8 mm	1505,9 mm	1513 mm
MASTER LEDtube 1500mm HO 18.2W 830 T8	25,8 mm	28 mm	1498,8 mm	1505,9 mm	1513 mm

# MASTER LEDtube EM/Mains

## Schéma dimensionnel



Product	D1	D2	C1
MASTER LEDtube Starter EMP GenII OP	3 mm	21,5 mm	34,5 mm

## Normes et recommandations

Order Code	Full Product Name	Consommation	
		d'énergie kWh/ 1 000 h	Classe énergétique
68708600	MASTER LEDtube 900mm HO 12W 840 T8	12 kWh	A++
68710900	MASTER LEDtube 900mm HO 12W 865 T8	12 kWh	A++
69747400	MASTER LEDtube 600mm HO 8W830 T8	8 kWh	A++
69749800	MASTER LEDtube 600mm HO 8W840 T8	8 kWh	A++
69751100	MASTER LEDtube 600mm HO 8W865 T8	8 kWh	A++
81965400	MASTER LEDtube Starter EMP GenII OP	-	-
59235600	MASTER LEDtube 1200mm HO 12.5W 830 T8	13 kWh	A++
59237000	MASTER LEDtube 1200mm HO 12.5W 840 T8	13 kWh	A++
59239400	MASTER LEDtube 1200mm HO 12.5W 865 T8	13 kWh	A++
59241700	MASTER LEDtube 1500mm HO 18.2W 830 T8	19 kWh	A++

Order Code	Full Product Name	Consommation	
		d'énergie kWh/ 1 000 h	Classe énergétique
59243100	MASTER LEDtube 1500mm HO 18.2W 840 T8	19 kWh	A++
59245500	MASTER LEDtube 1500mm HO 18.2W 865 T8	19 kWh	A++
73687300	MASTER LEDtube DC72-110V 450mm 6W 840 T8	7 kWh	A++
31656000	MASTER LEDtube 1200mm UO 14.7W 830 T8	15 kWh	A++
31658400	MASTER LEDtube 1200mm UO 14.7W 840 T8	15 kWh	A++
31660700	MASTER LEDtube 1200mm UO 14.7W 865 T8	15 kWh	A++
31662100	MASTER LEDtube 1500mm UO 21.7W 830 T8	22 kWh	A++
31664500	MASTER LEDtube 1500mm UO 21.7W 840 T8	22 kWh	A++
31666900	MASTER LEDtube 1500mm UO 21.7W 865 T8	22 kWh	A++

## Gestion et gradation

Order Code	Full Product Name	Intensité réglable
68708600	MASTER LEDtube 900mm HO 12W 840 T8	Non
68710900	MASTER LEDtube 900mm HO 12W 865 T8	Non
69747400	MASTER LEDtube 600mm HO 8W830 T8	Non
69749800	MASTER LEDtube 600mm HO 8W840 T8	Non
69751100	MASTER LEDtube 600mm HO 8W865 T8	Non
81965400	MASTER LEDtube Starter EMP GenII OP	-
59235600	MASTER LEDtube 1200mm HO 12.5W 830 T8	Non
59237000	MASTER LEDtube 1200mm HO 12.5W 840 T8	Non

Order Code	Full Product Name	Intensité réglable
59239400	MASTER LEDtube 1200mm HO 12.5W 865 T8	Non
59241700	MASTER LEDtube 1500mm HO 18.2W 830 T8	Non
59243100	MASTER LEDtube 1500mm HO 18.2W 840 T8	Non
59245500	MASTER LEDtube 1500mm HO 18.2W 865 T8	Non
73687300	MASTER LEDtube DC72-110V 450mm 6W 840 T8	Non
31656000	MASTER LEDtube 1200mm UO 14.7W 830 T8	Non
31658400	MASTER LEDtube 1200mm UO 14.7W 840 T8	Non
31660700	MASTER LEDtube 1200mm UO 14.7W 865 T8	Non

## MASTER LEDtube EM/Mains

Order Code	Full Product Name	Intensité réglable
31662100	MASTER LEDtube 1500mm UO 21.7W 830 T8	Non
31664500	MASTER LEDtube 1500mm UO 21.7W 840 T8	Non

Order Code	Full Product Name	Intensité réglable
31666900	MASTER LEDtube 1500mm UO 21.7W 865 T8	Non

### Caractéristiques électriques

Order Code	Full Product Name	Fréquence d'entrée	Tension (nom.)	Puissance (valeur nominale)	Heure de démarrage (nom.)
68708600	MASTER LEDtube 900mm HO 12W 840 T8	50 à 60 Hz	220-240 V	12 W	0,5 s
68710900	MASTER LEDtube 900mm HO 12W 865 T8	50 à 60 Hz	220-240 V	12 W	0,5 s
69747400	MASTER LEDtube 600mm HO 8W830 T8	50 à 60 Hz	220-240 V	8 W	0,5 s
69749800	MASTER LEDtube 600mm HO 8W840 T8	50 à 60 Hz	220-240 V	8 W	0,5 s
69751100	MASTER LEDtube 600mm HO 8W865 T8	50 à 60 Hz	220-240 V	8 W	0,5 s
81965400	MASTER LEDtube Starter EMP GenII OP	-	-	-	-
59235600	MASTER LEDtube 1200mm HO 12.5W 830 T8	50 à 60 Hz	220-240 V	12,5 W	0,5 s
59237000	MASTER LEDtube 1200mm HO 12.5W 840 T8	50 à 60 Hz	220-240 V	12,5 W	0,5 s
59239400	MASTER LEDtube 1200mm HO 12.5W 865 T8	50 à 60 Hz	220-240 V	12,5 W	0,5 s
59241700	MASTER LEDtube 1500mm HO 18.2W 830 T8	50 à 60 Hz	220-240 V	18,2 W	0,5 s

Order Code	Full Product Name	Fréquence d'entrée	Tension (nom.)	Puissance (valeur nominale)	Heure de démarrage (nom.)
59243100	MASTER LEDtube 1500mm HO 18.2W 840 T8	50 à 60 Hz	220-240 V	18,2 W	0,5 s
59245500	MASTER LEDtube 1500mm HO 18.2W 865 T8	50 à 60 Hz	220-240 V	18,2 W	0,5 s
73687300	MASTER LEDtube DC72-110V 450mm 6W 840 T8	- Hz	72-110 V	6 W	0,5 s
31656000	MASTER LEDtube 1200mm UO 14.7W 830 T8	50 à 60 Hz	220-240 V	14,7 W	0,5 s
31658400	MASTER LEDtube 1200mm UO 14.7W 840 T8	50 à 60 Hz	220-240 V	14,7 W	0,5 s
31660700	MASTER LEDtube 1200mm UO 14.7W 865 T8	50 à 60 Hz	220-240 V	14,7 W	0,5 s
31662100	MASTER LEDtube 1500mm UO 21.7W 830 T8	50 à 60 Hz	220-240 V	21,7 W	0,5 s
31664500	MASTER LEDtube 1500mm UO 21.7W 840 T8	50 à 60 Hz	220-240 V	21,7 W	0,5 s
31666900	MASTER LEDtube 1500mm UO 21.7W 865 T8	50 à 60 Hz	220-240 V	21,7 W	0,5 s

### Caractéristiques générales

Order Code	Full Product Name	Culot	Durée de vie nominale (nom.)	Cycle d'allumage
68708600	MASTER LEDtube 900mm HO 12W 840 T8	G13 ROT (Rotating)	50000 h	200000X
68710900	MASTER LEDtube 900mm HO 12W 865 T8	G13 ROT (Rotating)	50000 h	200000X
69747400	MASTER LEDtube 600mm HO 8W830 T8	G13 ROT (Rotating)	60000 h	200000X

Order Code	Full Product Name	Culot	Durée de vie nominale (nom.)	Cycle d'allumage
69749800	MASTER LEDtube 600mm HO 8W840 T8	G13 ROT (Rotating)	60000 h	200000X
69751100	MASTER LEDtube 600mm HO 8W865 T8	G13 ROT (Rotating)	60000 h	200000X
81965400	MASTER LEDtube Starter EMP GenII OP	-	-	-

## MASTER LEDtube EM/Mains

Order Code	Full Product Name	Culot	Durée de vie	
			nominale (nom.)	Cycle d'allumage
59235600	MASTER LEDtube 1200mm HO 12.5W 830 T8 (Rotating)	G13 ROT	60000 h	200000X
59237000	MASTER LEDtube 1200mm HO 12.5W 840 T8 (Rotating)	G13 ROT	60000 h	200000X
59239400	MASTER LEDtube 1200mm HO 12.5W 865 T8 (Rotating)	G13 ROT	60000 h	200000X
59241700	MASTER LEDtube 1500mm HO 18.2W 830 T8 (Rotating)	G13 ROT	60000 h	200000X
59243100	MASTER LEDtube 1500mm HO 18.2W 840 T8 (Rotating)	G13 ROT	60000 h	200000X
59245500	MASTER LEDtube 1500mm HO 18.2W 865 T8 (Rotating)	G13 ROT	60000 h	200000X
73687300	MASTER LEDtube DC72-110V 450mm 6W 840 T8	G13	50000 h	50000X

Order Code	Full Product Name	Culot	Durée de vie	
			nominale (nom.)	Cycle d'allumage
31656000	MASTER LEDtube 1200mm UO 14.7W 830 T8 (Rotating)	G13 ROT	70000 h	200000X
31658400	MASTER LEDtube 1200mm UO 14.7W 840 T8 (Rotating)	G13 ROT	70000 h	200000X
31660700	MASTER LEDtube 1200mm UO 14.7W 865 T8 (Rotating)	G13 ROT	70000 h	200000X
31662100	MASTER LEDtube 1500mm UO 21.7W 830 T8 (Rotating)	G13 ROT	70000 h	200000X
31664500	MASTER LEDtube 1500mm UO 21.7W 840 T8 (Rotating)	G13 ROT	70000 h	200000X
31666900	MASTER LEDtube 1500mm UO 21.7W 865 T8 (Rotating)	G13 ROT	70000 h	200000X

### Photométries et Colorimétries

Order Code	Full Product Name	Angle d'émission du faisceau (nom.)	Code couleur	Température de couleur proximale (nom.)	Indice de rendu des couleurs (nom.)	LLMF à la fin de la durée de vie nominale (nom.)	Flux lumineux (nom.)
68710900	MASTER LEDtube 900mm HO 12W 865 T8	160 °	865	6500 K	83	70 %	1575 lm
69747400	MASTER LEDtube 600mm HO 8W830 T8	160 °	830	3000 K	83	70 %	1000 lm
69749800	MASTER LEDtube 600mm HO 8W840 T8	160 °	840	4000 K	83	70 %	1050 lm
69751100	MASTER LEDtube 600mm HO 8W865 T8	160 °	865	6500 K	83	70 %	1050 lm
81965400	MASTER LEDtube Starter EMP GenII OP	-	-	-	-	-	-
59235600	MASTER LEDtube 1200mm HO 12.5W 830 T8	160 °	830	3000 K	83	70 %	2000 lm
59237000	MASTER LEDtube 1200mm HO 12.5W 840 T8	160 °	840	4000 K	83	70 %	2100 lm
59239400	MASTER LEDtube 1200mm HO 12.5W 865 T8	160 °	865	6500 K	83	70 %	2100 lm
59241700	MASTER LEDtube 1500mm HO 18.2W 830 T8	160 °	830	3000 K	83	70 %	2900 lm
59243100	MASTER LEDtube 1500mm HO 18.2W 840 T8	160 °	840	4000 K	83	70 %	3100 lm
59245500	MASTER LEDtube 1500mm HO 18.2W 865 T8	160 °	865	6500 K	83	70 %	3100 lm
73687300	MASTER LEDtube DC72-110V 450mm 6W 840 T8	240 °	840	4000 K	80	70 %	850 lm
31656000	MASTER LEDtube 1200mm UO 14.7W 830 T8	160 °	830	3000 K	80	70 %	2300 lm
31658400	MASTER LEDtube 1200mm UO 14.7W 840 T8	160 °	840	4000 K	80	70 %	2500 lm
31660700	MASTER LEDtube 1200mm UO 14.7W 865 T8	160 °	865	6500 K	80	70 %	2500 lm
31662100	MASTER LEDtube 1500mm UO 21.7W 830 T8	160 °	830	3000 K	80	70 %	3400 lm
31664500	MASTER LEDtube 1500mm UO 21.7W 840 T8	160 °	840	4000 K	80	70 %	3700 lm
31666900	MASTER LEDtube 1500mm UO 21.7W 865 T8	160 °	865	6500 K	80	70 %	3700 lm

### Matériaux et finitions

## MASTER LEDtube EM/Mains

Order Code	Full Product Name	Finition de l'ampoule	Forme de l'ampoule
68708600	MASTER LEDtube 900mm HO 12W 840 T8	-	Tube, double extrémité
68710900	MASTER LEDtube 900mm HO 12W 865 T8	-	Tube, double extrémité
69747400	MASTER LEDtube 600mm HO 8W830 T8	Dépoli	Tube, double extrémité
69749800	MASTER LEDtube 600mm HO 8W840 T8	Dépoli	Tube, double extrémité
69751100	MASTER LEDtube 600mm HO 8W865 T8	Dépoli	Tube, double extrémité
81965400	MASTER LEDtube Starter EMP GenII OP	-	-
59235600	MASTER LEDtube 1200mm HO 12.5W 830 T8	-	Tube, double extrémité
59237000	MASTER LEDtube 1200mm HO 12.5W 840 T8	-	Tube, double extrémité
59239400	MASTER LEDtube 1200mm HO 12.5W 865 T8	-	Tube, double extrémité
59241700	MASTER LEDtube 1500mm HO 18.2W 830 T8	-	Tube, double extrémité

Order Code	Full Product Name	Finition de l'ampoule	Forme de l'ampoule
59243100	MASTER LEDtube 1500mm HO 18.2W 840 T8	-	Tube, double extrémité
59245500	MASTER LEDtube 1500mm HO 18.2W 865 T8	-	Tube, double extrémité
73687300	MASTER LEDtube DC72-110V 450mm 6W 840 T8	Dépoli	Tube, double extrémité
31656000	MASTER LEDtube 1200mm UO 14.7W 830 T8	Dépoli	Tube, double extrémité
31658400	MASTER LEDtube 1200mm UO 14.7W 840 T8	Dépoli	Tube, double extrémité
31660700	MASTER LEDtube 1200mm UO 14.7W 865 T8	Dépoli	Tube, double extrémité
31662100	MASTER LEDtube 1500mm UO 21.7W 830 T8	Dépoli	Tube, double extrémité
31664500	MASTER LEDtube 1500mm UO 21.7W 840 T8	Dépoli	Tube, double extrémité
31666900	MASTER LEDtube 1500mm UO 21.7W 865 T8	Dépoli	Tube, double extrémité

### Températures

Order Code	Full Product Name	Température ambiante (max.)	Température ambiante (min.)	Température maximale du boîtier (nom.)	Température de stockage (max.)	Température de stockage (min.)
68708600	MASTER LEDtube 900mm HO 12W 840 T8	45 °C	-20 °C	50 °C	65 °C	-40 °C
68710900	MASTER LEDtube 900mm HO 12W 865 T8	45 °C	-20 °C	50 °C	65 °C	-40 °C
69747400	MASTER LEDtube 600mm HO 8W830 T8	35 °C	-20 °C	50 °C	65 °C	-40 °C
69749800	MASTER LEDtube 600mm HO 8W840 T8	35 °C	-20 °C	50 °C	65 °C	-40 °C
69751100	MASTER LEDtube 600mm HO 8W865 T8	35 °C	-20 °C	50 °C	65 °C	-40 °C
81965400	MASTER LEDtube Starter EMP GenII OP	-	-	-	-	-
59235600	MASTER LEDtube 1200mm HO 12.5W 830 T8	45 °C	-20 °C	50 °C	65 °C	-40 °C
59237000	MASTER LEDtube 1200mm HO 12.5W 840 T8	45 °C	-20 °C	50 °C	65 °C	-40 °C
59239400	MASTER LEDtube 1200mm HO 12.5W 865 T8	45 °C	-20 °C	50 °C	65 °C	-40 °C
59241700	MASTER LEDtube 1500mm HO 18.2W 830 T8	45 °C	-20 °C	55 °C	65 °C	-40 °C
59243100	MASTER LEDtube 1500mm HO 18.2W 840 T8	45 °C	-20 °C	55 °C	65 °C	-40 °C
59245500	MASTER LEDtube 1500mm HO 18.2W 865 T8	45 °C	-20 °C	55 °C	65 °C	-40 °C
73687300	MASTER LEDtube DC72-110V 450mm 6W 840 T8	45 °C	-20 °C	55 °C	65 °C	-40 °C
31656000	MASTER LEDtube 1200mm UO 14.7W 830 T8	45 °C	-20 °C	55 °C	65 °C	-40 °C
31658400	MASTER LEDtube 1200mm UO 14.7W 840 T8	45 °C	-20 °C	55 °C	65 °C	-40 °C
31660700	MASTER LEDtube 1200mm UO 14.7W 865 T8	45 °C	-20 °C	55 °C	65 °C	-40 °C

# MASTER LEDtube EM/Mains

Order Code	Full Product Name	Température ambiante (max.)	Température ambiante (min.)	Température maximale du boîtier (nom.)	Température de stockage (max.)	Température de stockage (min.)
31662100	MASTER LEDtube 1500mm UO 21.7W 830 T8	45 °C	-20 °C	60 °C	65 °C	-40 °C
31664500	MASTER LEDtube 1500mm UO 21.7W 840 T8	45 °C	-20 °C	60 °C	65 °C	-40 °C
31666900	MASTER LEDtube 1500mm UO 21.7W 865 T8	45 °C	-20 °C	60 °C	65 °C	-40 °C

