



Solution économique et robuste

HF-Selectalume II pour TL5 lamps

HF-Selectalume II est la solution fluorescente la plus économique, fiable, compacte et avantageuse du marché. Elle se caractérise en effet par une technologie innovante qui permet de réaliser des économies d'énergie, une grande flexibilité du système et des performances inégalées. Économique, la solution HF-Selectalume II présente une conception robuste conforme à toutes les normes internationales de sécurité et de performance applicables. La solution HF-Selectalume II est destinée à être utilisée avec des dispositifs d'éclairage intérieur tels que des spots, des plafonniers et des luminaires encastrés, couramment utilisés dans les bureaux, les commerces, l'industrie, l'hôtellerie et la restauration ainsi que dans d'autres applications caractérisées par l'installation de dispositifs de commande avec une activité de commutation allumage/extinction occasionnelle.

Avantages

- Redémarrage automatique (après creux de tension ou changement de lampe) pour un fonctionnement continu et un remplacement aisé des lampes
- Fonctionnement de secours CC conforme aux normes pour luminaires CEI/EN 60598-2-22
- Compatible avec des luminaires en classe de protection I et, après test, classe II

Fonctions

- Conformité CE et Kema-Keur
- Durée de vie moyenne de plus de 50 000 heures à $T_a = 50\text{ °C}$
- Démarrage rapide de la lampe à chaud avec préchauffage du filament $< 1,2\text{ s}$
- La correction active du facteur de puissance garantit une lumière constante, indépendamment des fluctuations de la tension du secteur
- Le connecteur Wago 744 offre la flexibilité nécessaire pour un câblage manuel horizontal ou robotisé à poussoir, y compris une possibilité de largage du fil simple.

HF-Selectalume II pour TL5 lamps

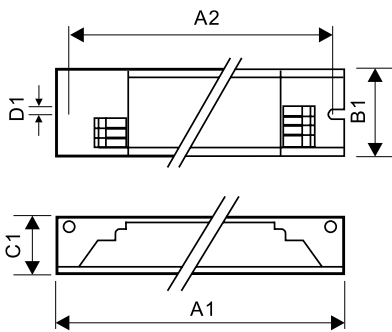
Application

- Idéal pour les applications pour lesquelles la puissance par mètre carré ou les frais de fonctionnement doivent être réduits
- Applications dans lesquelles des dispositifs de contrôle sont installés avec activité de commutation allumage/extinction occasionnelle (par ex. dans des endroits où la commutation du secteur est commandée par des détecteurs de mouvement ou de lumière)
- Applications professionnelles d'intérieur présentant des durées de fonctionnement importantes telles que les immeubles de bureaux, les centres d'appels, les classes, les hôtels, les grands magasins, les commerces, les supermarchés, les magasins de proximité et les locaux industriels (ex. : couloirs et systèmes de réglottes à faible hauteur) ainsi que les parkings urbains

Versions



Schéma dimensionnel



A2

Product

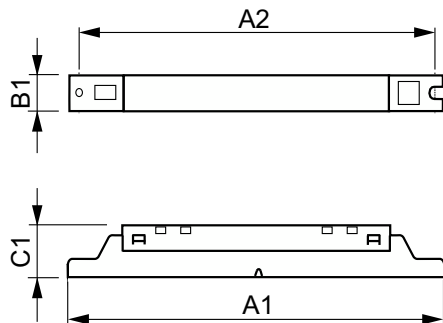
HF-S 149 TL5 II 220-240V 50/60Hz

HF-S 3/424 TL5 II 220-240V 50/60Hz

Product	D1	C1	A1	A2	B1
HF-S 249 TL5 II 220-240V 50/60Hz	4,1 mm	21,5 mm	280,0 mm	265,0 mm	30,0 mm
HF-S 154 TL5 II 220-240V 50/60Hz	4,1 mm	28,0 mm	280 mm	265 mm	30,0 mm
HF-S 254 TL5 II 220-240V 50/60Hz	4,1 mm	21,5 mm	360,0 mm	350,0 mm	30,0 mm

HF-Selectalume II pour TL5 lamps

Schéma dimensionnel



Product	D1	C1	A1	A2	B1
HF-S 2 14-35 TL5 HE II 220-240V	4,2 mm	22,0 mm	360,0 mm	350,0 mm	30,0 mm

Normes et recommandations

Classe énergétique A2 BAT

Caractéristiques électriques

Fréquence d'entrée 50 à 60 Hz

Tension d'entrée 220 à 240 V

Fonctionnement de secours

Facteur ballast sur ballasts d'urgence (nom.) 100 %

Caractéristiques générales

Type de lampe TL5

Caractéristiques générales

Order Code	Full Product Name	Nombre de produits sur disjoncteur (16 A courbe B) (nom.)	Nombre de lampes
90558800	HF-S 149 TL5 II 220-240V 50/60Hz	-	1 pièce/unité
90560100	HF-S 249 TL5 II 220-240V 50/60Hz	12	2 pièce/unité
90561800	HF-S 154 TL5 II 220-240V 50/60Hz	-	1 pièce/unité

Order Code	Full Product Name	Nombre de produits sur disjoncteur (16 A courbe B) (nom.)	Nombre de lampes
90562500	HF-S 254 TL5 II 220-240V 50/60Hz	-	2 pièce/unité
93937800	HF-S 3/424 TL5 II 220-240V 50/60Hz	15	3/4 pièce/unité
75844000	HF-S 214-35 TL5 II 220-240V 50/60Hz	28	2 pièce/unité

Matériaux et finitions

Order Code	Full Product Name	Boîtier
90558800	HF-S 149 TL5 II 220-240V 50/60Hz	L 280x30x21
90560100	HF-S 249 TL5 II 220-240V 50/60Hz	L 280x30x21
90561800	HF-S 154 TL5 II 220-240V 50/60Hz	L 280x30x21

Order Code	Full Product Name	Boîtier
90562500	HF-S 254 TL5 II 220-240V 50/60Hz	L 280x30x21
93937800	HF-S 3/424 TL5 II 220-240V 50/60Hz	L 280x39x21.5
75844000	HF-S 214-35 TL5 II 220-240V 50/60Hz	L360x30x22

Caractéristiques systèmes

HF-Selectalume II pour TL5 lamps

Order Code	Full Product Name	Puissance de la lampe sur		Puissance de ballast
		lampe sur TL5	TL5 HE	nominale
90558800	HF-S 149 TL5 II 220-240V 50/60Hz	51 W	-	49 W
90560100	HF-S 249 TL5 II 220-240V 50/60Hz	100.2 W	-	49 W
90561800	HF-S 154 TL5 II 220-240V 50/60Hz	54 W	-	54 W

Order Code	Full Product Name	Puissance de la lampe sur		Puissance de ballast
		lampe sur TL5	TL5 HE	nominale
90562500	HF-S 254 TL5 II 220-240V 50/60Hz	97.2 W	-	54 W
93937800	HF-S 3/424 TL5 II 220-240V 50/60Hz	68.5/85.0 W	-	24 W
75844000	HF-S 214-35 TL5 II 220-240V 50/60Hz	-	28.5/71.0 W	14-35 W

