



# Solution durable et fiable

## Ballasts Encapsulés BSN pour Lampes SON

Ballasts cuivre/fer électromagnétiques encapsulés à utiliser avec un amorceur semi-parallèle externe pour lampes CDM, CDO, MH, HPI (Plus) et SON

### Avantages

- Excellente résistance à l'impact chimique, aux conditions humides et à la fissuration sous contraintes environnementales
- Solution fiable et durable – durée de vie exceptionnelle de 15 ans en moyenne
- Pertes de puissance minimales grâce au processus de bobinage orthocyclique
- Possibilité d'installer l'appareillage de contrôle à distance

### Fonctions

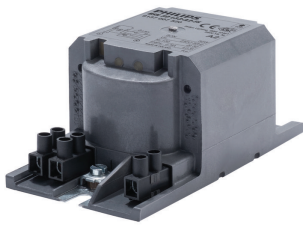
- Encapsulé avec résine polyester thermoplastique renforcée de fibre de verre
- Équipé de série de borniers à vis ; contacts à insert disponibles sur demande
- Ballasts pour autres tensions secteur/fréquences disponibles sur demande
- Borne de terre séparée (HID « Heavy Duty »)

### Application

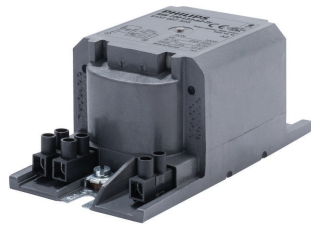
- Éclairage extérieur (application la plus courante : éclairage pour routes et tunnels)

# Ballasts Encapsulés BSN pour Lampes SON

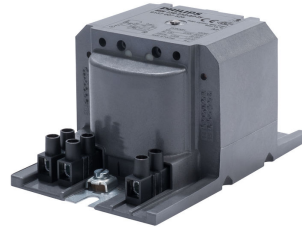
## Versions



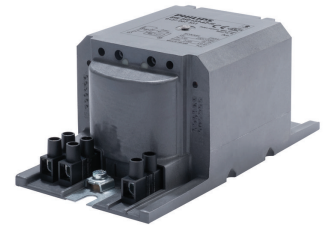
BSN 50 L33-A2-TS 230V



BSN 100 L33-A2-TS 230V

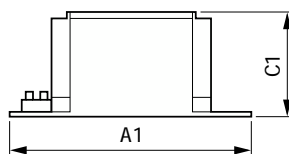
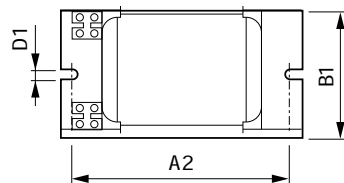
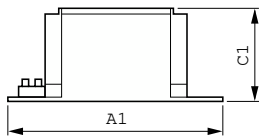
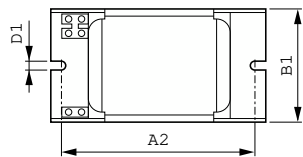


BSN 150 L33-A2-TS 230V



BSN 250 L33-A2-TS 230V

## Schéma dimensionnel



Product	D1	C1	A1	A2	B1
BSN 400 L33-A2-TS 230V 50Hz HD3-166	6,2 mm	84,0 mm	166,0 mm	147,5 mm	102,0 mm
BSN 70 L33-A2-TS 230V 50Hz HD1-118	6,2 mm	53,0 mm	118,0 mm	103,0 mm	65,0 mm

Product	A1	A2	B1	C1	D1
BSN 100 L33-A2-TS 230V 50Hz	123 mm	108 mm	65 mm	53 mm	6,2 mm
BSN 150 L33-A2-TS 230V 50Hz	126 mm	108 mm	81 mm	66 mm	6,2 mm
BSN 250 L33-A2-TS 230V 50Hz	151 mm	132 mm	81 mm	66 mm	6,2 mm
BSN 50 L33-A2-TS 230V 50Hz	118 mm	103 mm	65 mm	53 mm	6,2 mm

